

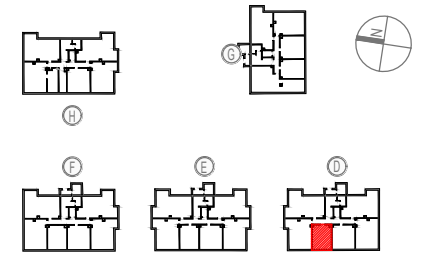
ZESPÓŁ PIĘCIU BUDYNKÓW MIESZKALNYCH WIELORODZINNYCH W ZAMIENIU, UL. WANILIOWA

gmina Lesznowola, powiat piaseczyński

WIDOK



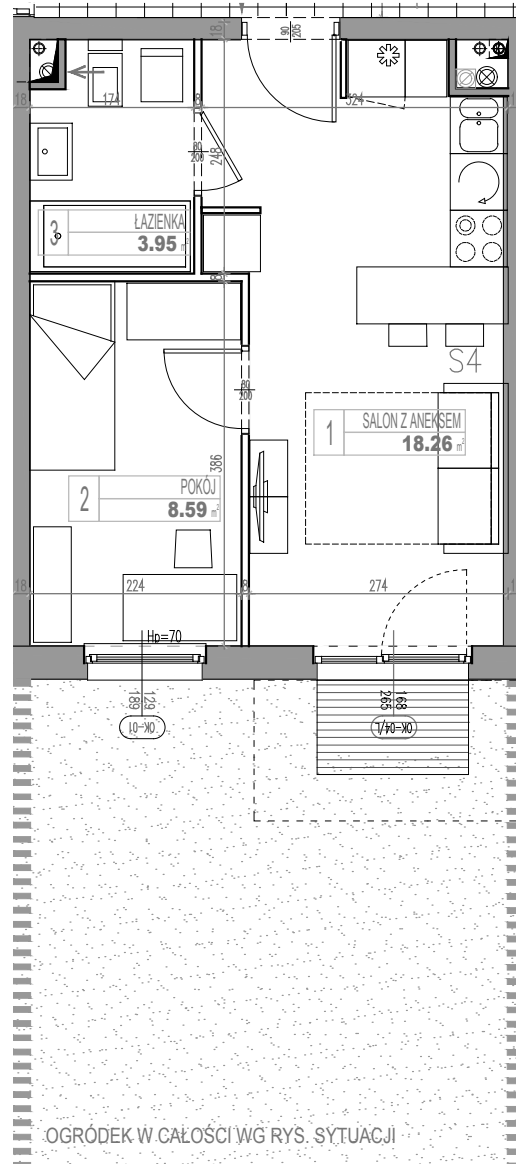
USYTOWANIE



ZESTAWIENIE POWIERZCHNI

bud. D nr mieszk. 04	
1 SALON Z ANEKSEM	18.26 m ²
2 POKÓJ	8.59 m ²
3 ŁAZIENKA	3.95 m ²
suma	30.80 m²
OGRÓDEK	36.63 m ²
TARAS	1.28 m ²

Uwagi: 1. Powierzchnie pomieszczeń podano z uwzględnieniem grubości tynków, zgodnie z normą PN-ISO 9836.
2. Niniejsza karta katalogowa została opracowana na podstawie projektu budowlanego. Nie stanowi ona wiernego odwzorowania lokalu mieszkalnego, który powstanie w przyszłości. Karta służy wskazaniu położenia projektowanych pomieszczeń oraz usytuowania lokalu na kondygnacji.
3. Powierzchnie oraz wymiary mogą ulec niewielkim zmianom w trakcie realizacji obiektu.



OGRÓDEK W CAŁOŚCI WG RYS. SYTUACJI

- ściana wewnętrzna - rozbierna

- ściana zewnętrzna - nierozbierna

INWESTOR:
LESZNOWOLA SPV 2 Sp. z o.o.
02-593 Warszawa, ul. Żaryna 2B, budynek D

DEWELOPER:
WHITE STONE DEVELOPMENT SP. Z O. O.
02-593 Warszawa, ul. Żaryna 2B, budynek D

PROJEKTANT:
ATI ARCHITEKTURA TECHNIKA INWESTYCJE
02-785 Warszawa, ul. Nutki 3/5

2 pokoje | **0** piętro | **30,80** m² lok. **04**