

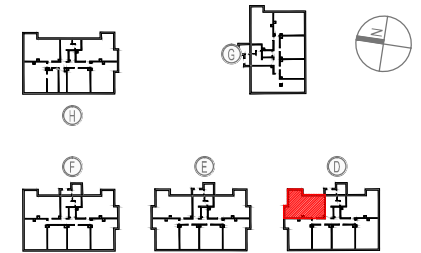
# ZESPÓŁ PIĘCIU BUDYNKÓW MIESZKALNYCH WIELORODZINNYCH W ZAMIENIU, UL. WANILIOWA

gmina Lesznowola, powiat piaseczyński

WIDOK

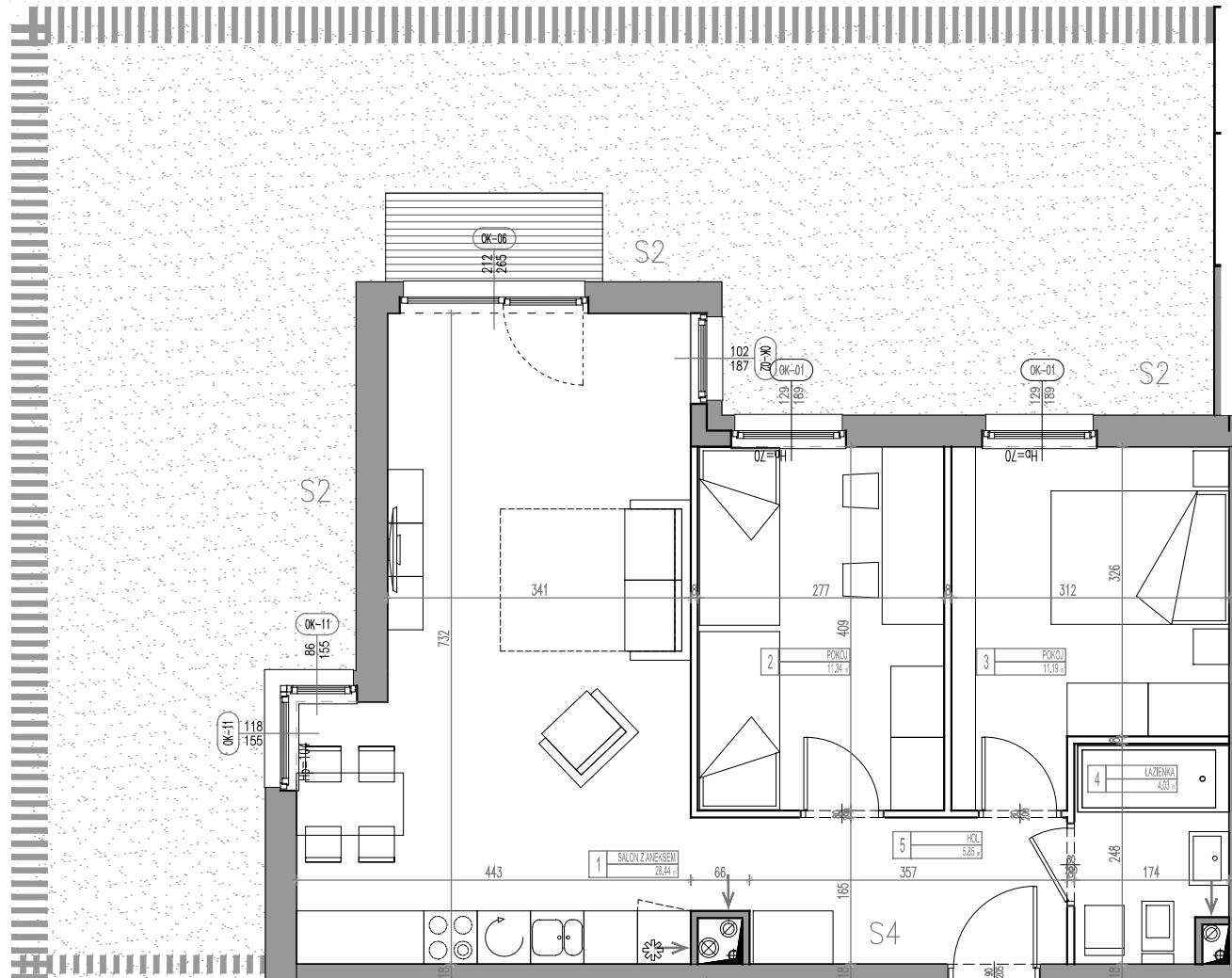


USYTOWANIE



ZESTAWIENIE POWIERZCHNI

|                        |                            |
|------------------------|----------------------------|
| bud. D   nr mieszk. 06 |                            |
| 1 SALON Z ANEKSEM      | 28.44 m <sup>2</sup>       |
| 2 POKÓJ                | 11.34 m <sup>2</sup>       |
| 3 POKÓJ                | 11.19 m <sup>2</sup>       |
| 4 ŁAZIENKA             | 4.03 m <sup>2</sup>        |
| 5 HOL                  | 5.85 m <sup>2</sup>        |
| <b>suma</b>            | <b>60.85 m<sup>2</sup></b> |
| OGRÓDEK                | 69.08 m <sup>2</sup>       |
| TARAS                  | 2.44 m <sup>2</sup>        |



— ściana wewnętrzna - rozbieralna

— ściana zewnętrzna - nierozbieralna

0 1 2 3 4 5m

INWESTOR:  
LESZNOWOLA SPV 2 Sp. z o.o.  
02-593 Warszawa, ul. Żaryna 2B, budynek D

DEWELOPER:  
WHITE STONE DEVELOPMENT SP. Z O. O.  
02-593 Warszawa, ul. Żaryna 2B, budynek D

PROJEKTANT:  
ATI ARCHITEKTURA TECHNIKA INWESTYCJE  
02-785 Warszawa, ul. Nutki 3/5

3 pokoje | 0 piętro | 60,85 m<sup>2</sup> lok. 06

Uwagi: 1. Powierzchnie pomieszczeń podano z uwzględnieniem grubości tynków, zgodnie z normą PN-ISO 9836.  
2. Niniejsza karta katalogowa została opracowana na podstawie projektu budowlanego. Nie stanowi ona wiernego odwzorowania lokalu mieszkalnego, który powstanie w przyszłości. Karta służy wskazaniu położenia projektowanych pomieszczeń oraz usytuowania lokalu na kondygnacji.  
3. Powierzchnie oraz wymiary mogą ulec niewielkim zmianom w trakcie realizacji obiektu.