

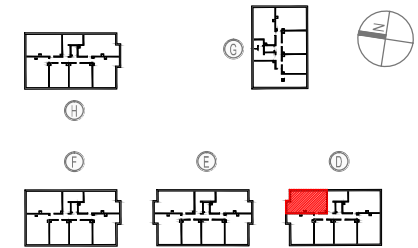
ZESPÓŁ PIĘCIU BUDYNKÓW MIESZKALNYCH WIELORODZINNYCH W ZAMIENIU, UL. WANILIOWA

gmina Lesznowola, powiat piaseczyński

WIDOK



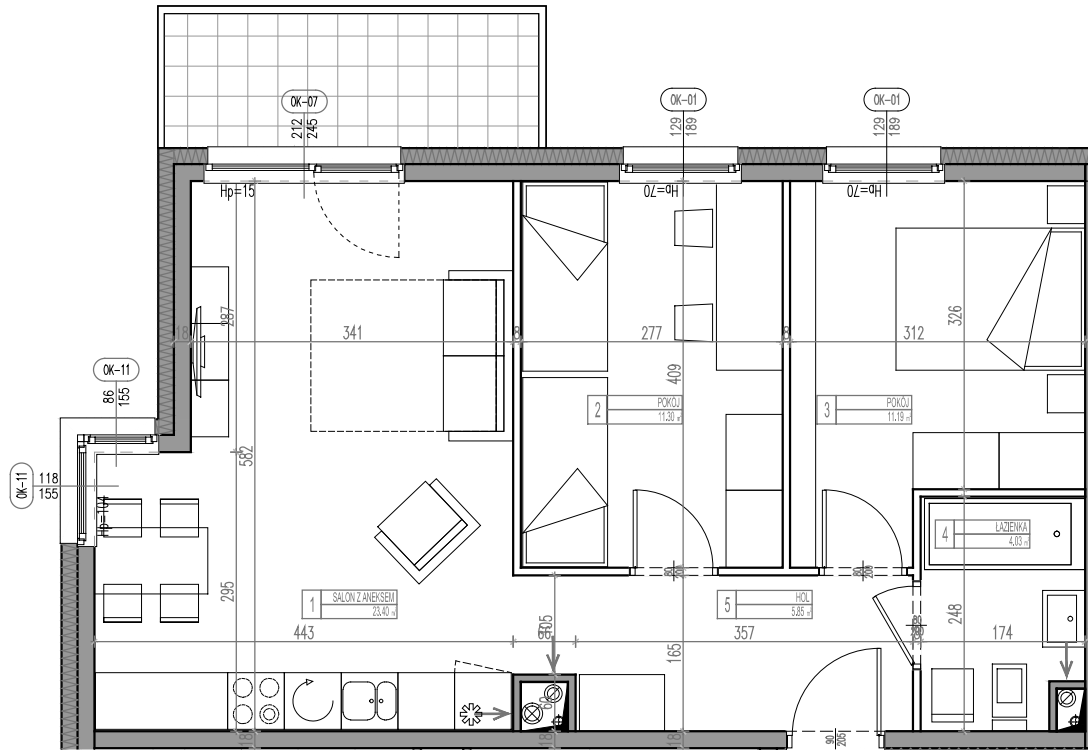
USYTOWANIE



ZESTAWIENIE POWIERZCHNI

bud. D		nr mieszk. 12
1	SALON Z ANEKSEM	23.40 m ²
2	POKÓJ	11.30 m ²
3	POKÓJ	11.19 m ²
4	ŁAZIENKA	4.03 m ²
5	HOL	5.85 m ²
suma		55.77 m²
TARAS		5.62 m ²

Uwagi: 1. Powierzchnie pomieszczeń podano z uwzględnieniem grubości tynków, zgodnie z normą PN-ISO 9836.
2. Niniejsza karta katalogowa została opracowana na podstawie projektu budowlanego. Nie stanowi ona wiernego odwzorowania lokalu mieszkalnego, który powstanie w przyszłości. Karta służy wskazaniu położenia projektowanych pomieszczeń oraz usytuowania lokalu na kondygnacji.
3. Powierzchnie oraz wymiary mogą ulec niewielkim zmianom w trakcie realizacji obiektu.



- ściana wewnętrzna - rozbieralna

- ściana zewnętrzna - nierozbieralna

INWESTOR:
LESZNOWOLA SPV 2 Sp. z o.o.
02-593 Warszawa, ul. Żaryna 2B, budynek D

DEWELOPER:
WHITE STONE DEVELOPMENT SP. Z O. O.
02-593 Warszawa, ul. Żaryna 2B, budynek D

PROJEKTANT:
ATI ARCHITEKTURA TECHNIKA INWESTYCJE
02-785 Warszawa, ul. Nutki 3/5

3 pokoje
1 piętro
55,77 m²
12 lok.