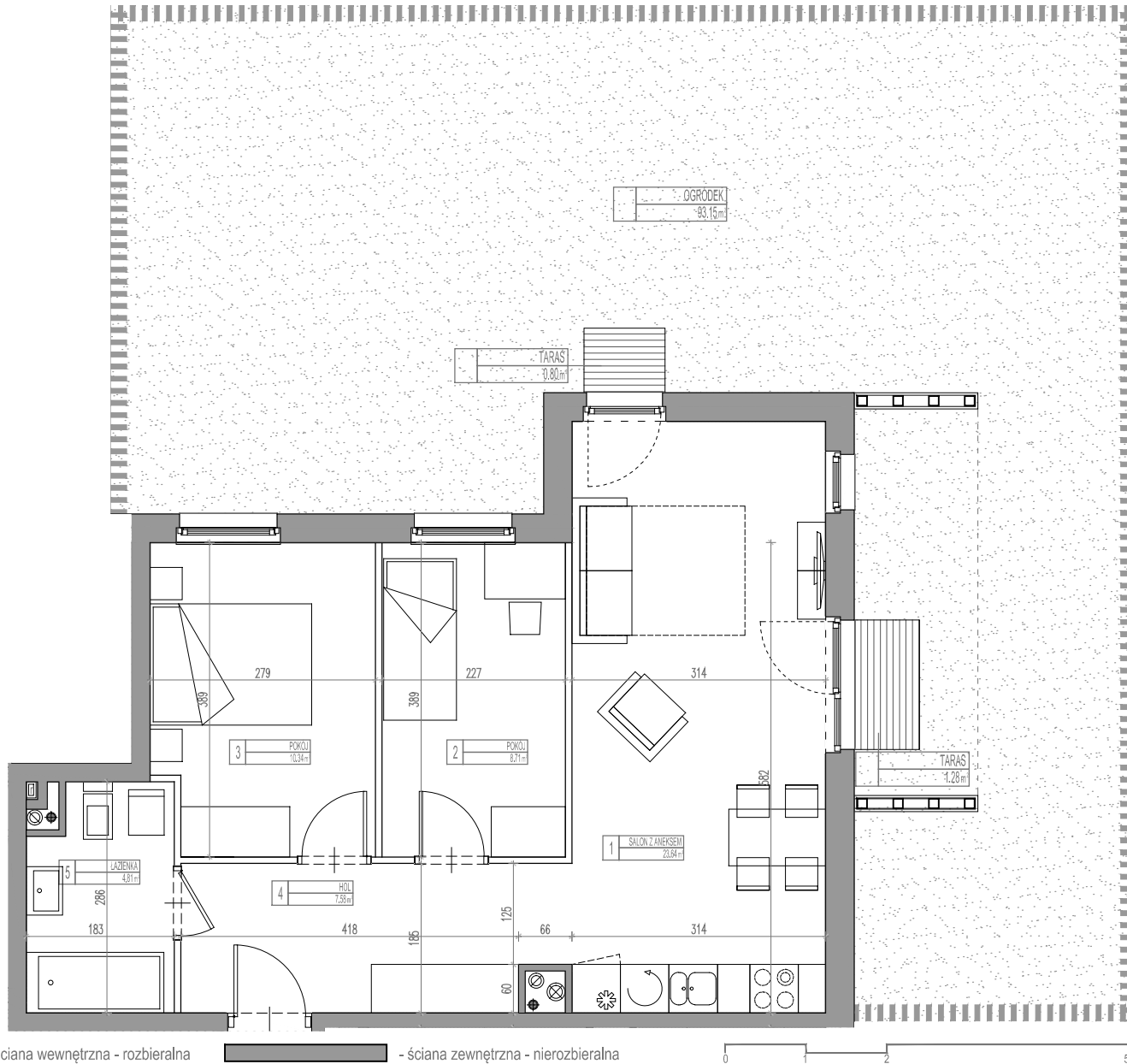


# ZESPÓŁ TRZECH BUDYNKÓW MIESZKALNYCH WIELORODZINNYCH W ZAMIENIU, UL. WANILIOWA

gmina Lesznowola, powiat piaseczyński



— ściana wewnętrzna - rozbieralna

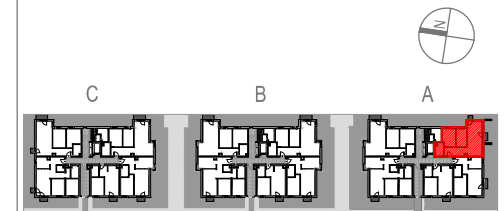
— ściana zewnętrzna - nierozbieralna

0 1 2 5m

WIDOK



USYTOWANIE



ZESTAWIENIE POWIERZCHNI

bud. A nr mieszk. 01	
1 SALON Z ANEKSEM	23.64 m <sup>2</sup>
2 POKÓJ	8.71 m <sup>2</sup>
3 POKÓJ	10.34 m <sup>2</sup>
4 HOL	7.58 m <sup>2</sup>
5 ŁAZIENKA	4.81 m <sup>2</sup>
<b>suma</b>	<b>55.08 m<sup>2</sup></b>
OGRÓDEK	93.15 m <sup>2</sup>
TARAS	0.80 m <sup>2</sup>
TARAS	1.28 m <sup>2</sup>

- Uwagi: 1. Powierzchnie pomieszczeń podano z uwzględnieniem grubości tynków, zgodnie z normą PN-ISO 9836.  
 2. Niniejsza karta katalogowa została opracowana na podstawie projektu budowlanego. Nie stanowi ona wiernego odwzorowania lokalu mieszkalnego, który powstanie w przyszłości. Karta służy wskazaniu położenia projektowanych pomieszczeń oraz usytuowania lokalu na kondygnacji.  
 3. Powierzchnie oraz wymiary mogą ulec niewielkim zmianom w trakcie realizacji obiektu.

INWESTOR:  
 LESZNOWOLA SPV Sp. z o.o.  
 02-593 Warszawa, ul. Żaryna 2B, budynek D

DEVELOPER:  
 WHITE STONE DEVELOPMENT SP. Z O. O.  
 02-593 Warszawa, ul. Żaryna 2B, budynek D

PROJEKTANT:  
 ATI ARCHITEKTURA TECHNIKA INWESTYCJE  
 02-785 Warszawa, ul. Nutki 3/5

3 pokoje 0 piętro 55,08 m<sup>2</sup> lok. 01