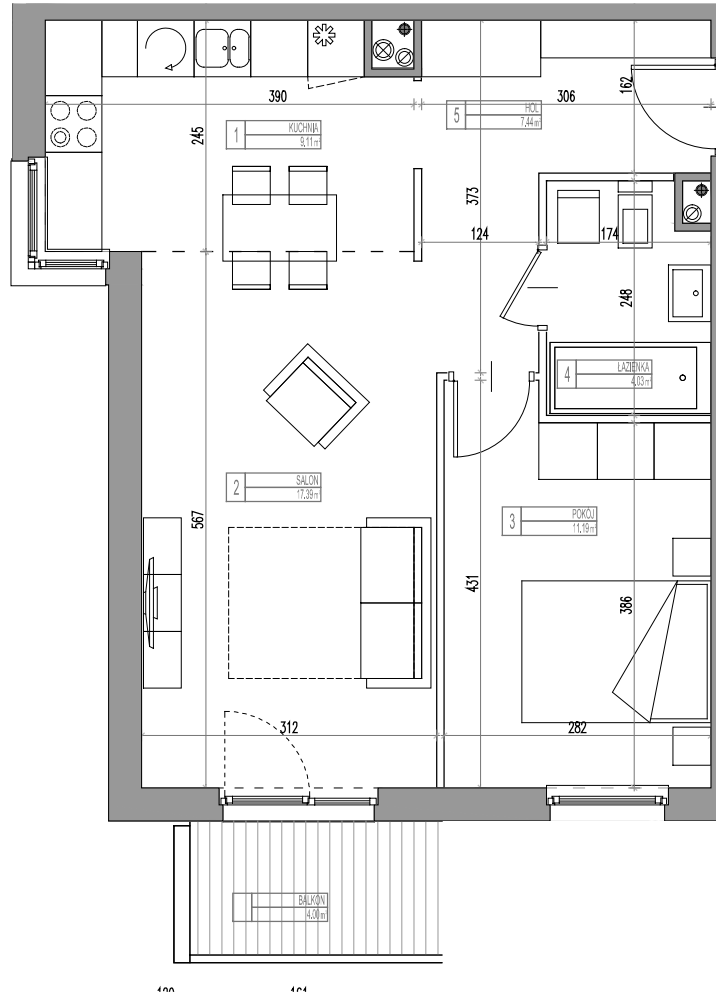


# ZESPÓŁ TRZECH BUDYNKÓW MIESZKALNYCH WIELORODZINNYCH W ZAMIENIU, UL. WANILIOWA

gmina Lesznowola, powiat piaseczyński



— ściana wewnętrzna - rozbieralna

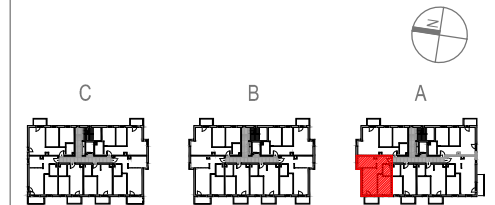
— ściana zewnętrzna - nierozbieralna



WIDOK



USYTOWANIE



ZESTAWIENIE POWIERZCHNI

bud. A nr mieszk. 16	
1 KUCHNIA	9.11 m <sup>2</sup>
2 SALON	17.39 m <sup>2</sup>
3 POKÓJ	11.19 m <sup>2</sup>
4 ŁAZIENKA	4.03 m <sup>2</sup>
5 HOL	7.44 m <sup>2</sup>
<b>suma</b>	<b>49.16 m<sup>2</sup></b>
BALKON	4.00 m <sup>2</sup>

- Uwagi:
- Powierzchnie pomieszczeń podano z uwzględnieniem grubości tynków, zgodnie z normą PN-ISO 9836.
  - Niniejsza karta katalogowa została opracowana na podstawie projektu budowlanego. Nie stanowi ona wiernego odwzorowania lokalu mieszkalnego, który powstanie w przyszłości. Karta służy wskazaniu położenia projektowanych pomieszczeń oraz usytuowania lokalu na kondygnacji.
  - Powierzchnie oraz wymiary mogą ulec niewielkim zmianom w trakcie realizacji obiektu.

INWESTOR:  
LESZNOWOLA SPV Sp. z o.o.  
02-593 Warszawa, ul. Żaryna 2B, budynek D

DEWELOPER:  
WHITE STONE DEVELOPMENT SP. Z O. O.  
02-593 Warszawa, ul. Żaryna 2B, budynek D

PROJEKTANT:  
ATI ARCHITEKTURA TECHNIKA INWESTYCJE  
02-785 Warszawa, ul. Nutki 3/5

2 pokoje    2 piętro    49,16 m<sup>2</sup>    lok. 16