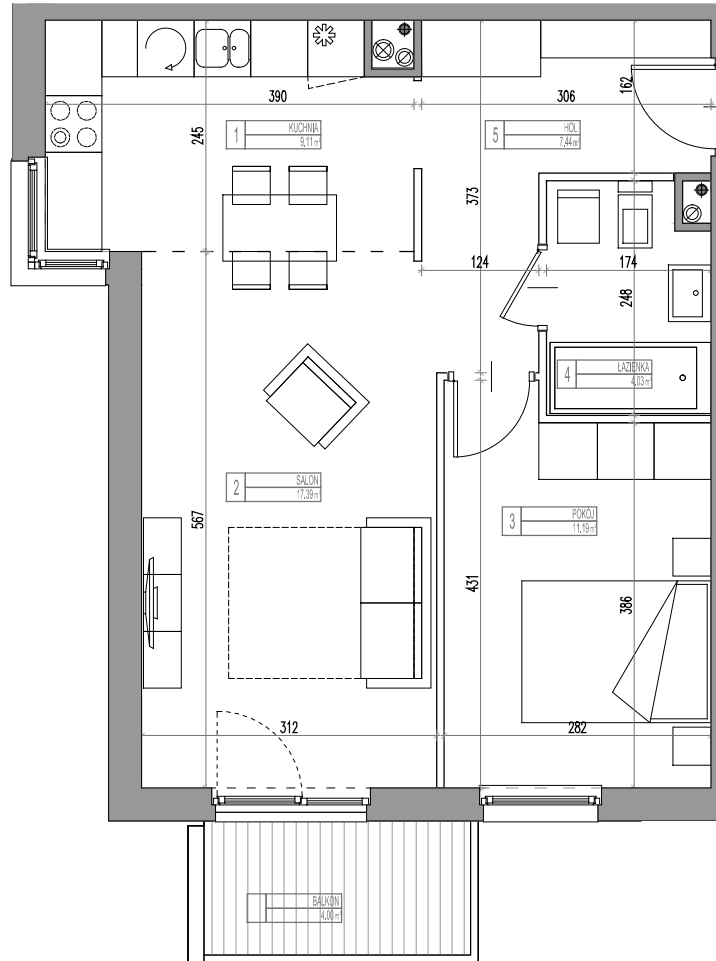


ZESPÓŁ TRZECH BUDYNKÓW MIESZKALNYCH WIELORODZINNYCH W ZAMIENIU, UL. WANILIOWA

gmina Lesznowola, powiat piaseczyński



— ściana wewnętrzna - rozbierna

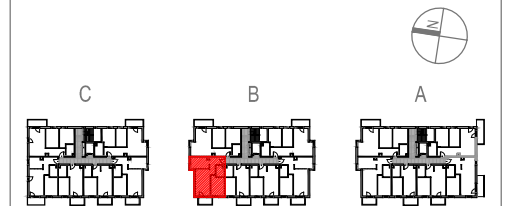
— ściana zewnętrzna - nierozbierna



WIDOK



USYTUOWANIE



ZESTAWIENIE POWIERZCHNI

bud. B nr mieszk. 32	
1 KUCHNIA	9.11 m ²
2 SALON	17.39 m ²
3 POKÓJ	11.19 m ²
4 ŁAZIENKA	4.03 m ²
5 HOL	7.44 m ²
suma	49.16 m²
BALKON	4.00 m ²

- Uwagi: 1. Powierzchnie pomieszczeń podano z uwzględnieniem grubości tynków, zgodnie z normą PN-ISO 9836.
 2. Niniejsza karta katalogowa została opracowana na podstawie projektu budowlanego.
 Nie stanowi ona wiernego odwzorowania lokalu mieszkalnego, który powstanie w przyszłości.
 Karta służy wskazaniu położenia projektowanych pomieszczeń oraz usytuowania lokalu na kondygnacji.
 3. Powierzchnie oraz wymiary mogą ulec niewielkim zmianom w trakcie realizacji obiektu.

INWESTOR:
LESZNOWOLA SPV Sp. z o.o.
 02-593 Warszawa, ul. Żaryna 2B, budynek D

DEWELOPER:
WHITE STONE DEVELOPMENT SP. Z O. O.
 02-593 Warszawa, ul. Żaryna 2B, budynek D

PROJEKTANT:
ATI ARCHITEKTURA TECHNIKA INWESTYCJE
 02-785 Warszawa, ul. Nutki 3/5

2 pokoje
1 piętro
49,16 m²
32 lok.