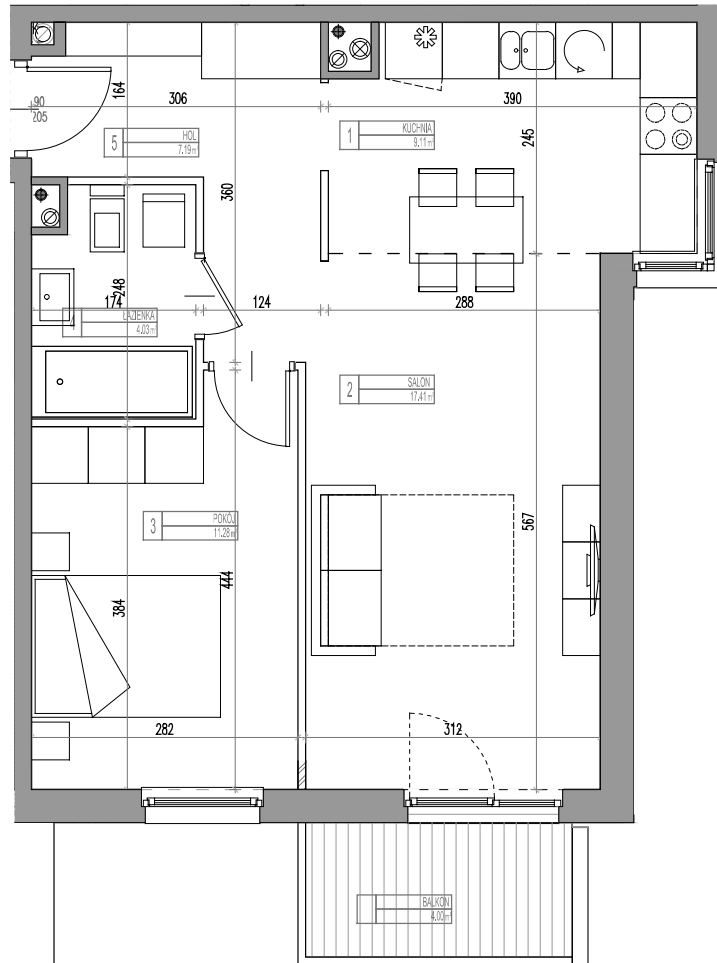


# ZESPÓŁ TRZECH BUDYNKÓW MIESZKALNYCH WIELORODZINNYCH W ZAMIENIU, UL. WANILIOWA

gmina Lesznowola, powiat piaseczyński



- ściana wewnętrzna - rozbierna

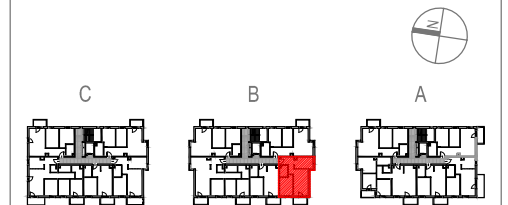
- ściana zewnętrzna - nierozbierna



WIDOK



USYTUOWANIE



ZESTAWIENIE POWIERZCHNI

bud. B nr mieszk. 41	
1 KUCHNIA	9.11 m <sup>2</sup>
2 SALON	17.41 m <sup>2</sup>
3 POKÓJ	11.28 m <sup>2</sup>
4 ŁAZIENKA	4.03 m <sup>2</sup>
5 HOL	7.19 m <sup>2</sup>
<b>suma</b>	<b>49.02 m<sup>2</sup></b>
BALKON	4.00 m <sup>2</sup>

- Uwagi:
1. Powierzchnie pomieszczeń podano z uwzględnieniem grubości tynków, zgodnie z normą PN-ISO 9836.
  2. Niniejsza karta katalogowa została opracowana na podstawie projektu budowlanego. Nie stanowi ona wiernego odwzorowania lokalu mieszkalnego, który powstanie w przyszłości. Karta służy wskazaniu położenia projektowanych pomieszczeń oraz usytuowania lokalu na kondygnacji.
  3. Powierzchnie oraz wymiary mogą ulec niewielkim zmianom w trakcie realizacji obiektu.

INWESTOR:  
LESZNOWOLA SPV Sp. z o.o.  
02-593 Warszawa, ul. Żaryna 2B, budynek D

DEWELOPER:  
WHITE STONE DEVELOPMENT SP. Z O. O.  
02-593 Warszawa, ul. Żaryna 2B, budynek D

PROJEKTANT:  
ATI ARCHITEKTURA TECHNIKA INWESTYCJE  
02-785 Warszawa, ul. Nutki 3/5

**2** pokoje  
**3** piętro  
**49,02** m<sup>2</sup>  
**41** lok.