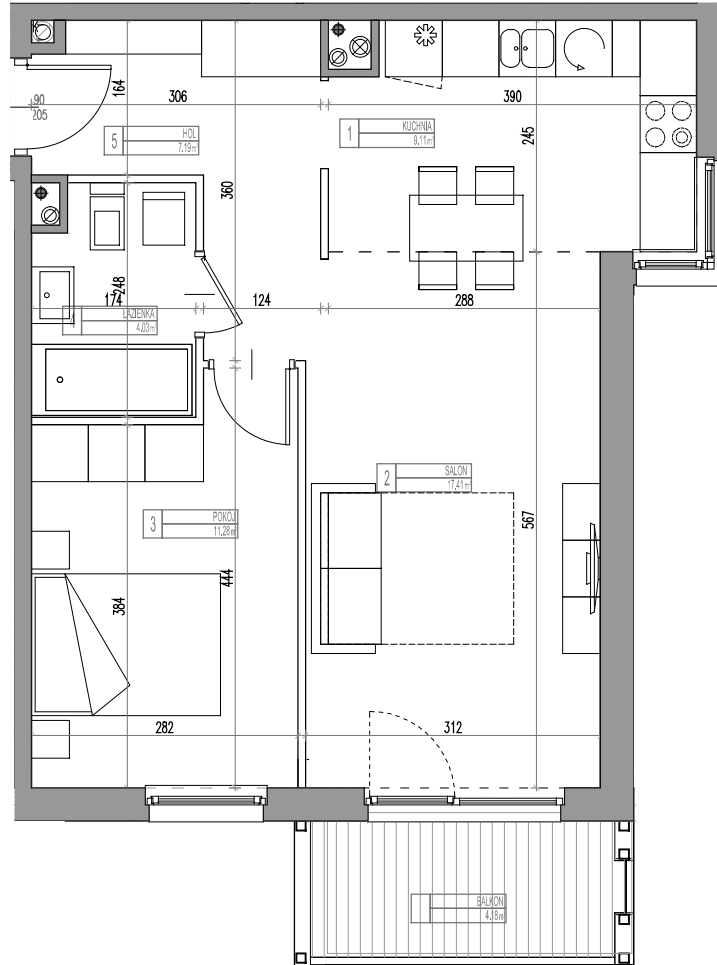


# ZESPÓŁ TRZECH BUDYNKÓW MIESZKALNYCH WIELORODZINNYCH W ZAMIENIU, UL. WANILIOWA

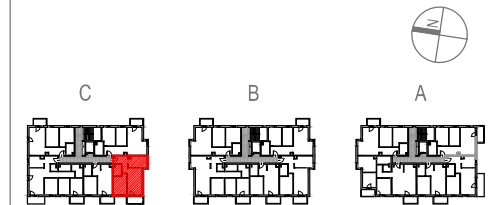
gmina Lesznowola, powiat piaseczyński



WIDOK



USYTUOWANIE



ZESTAWIENIE POWIERZCHNI

bud. C nr mieszk. 63	
1 KUCHNIA	9.11 m <sup>2</sup>
2 SALON	17.41 m <sup>2</sup>
3 POKÓJ	11.28 m <sup>2</sup>
4 ŁAZIENKA	4.03 m <sup>2</sup>
5 HOL	7.19 m <sup>2</sup>
<b>suma</b>	<b>49.02 m<sup>2</sup></b>
BALKON	4.18 m <sup>2</sup>

- Uwagi: 1. Powierzchnie pomieszczeń podano z uwzględnieniem grubości tynków, zgodnie z normą PN-ISO 9836.  
 2. Niniejsza karta katalogowa została opracowana na podstawie projektu budowlanego.  
 Nie stanowi ona wiernego odwzorowania lokalu mieszkalnego, który powstanie w przyszłości.  
 Karta służy wskazaniu położenia projektowanych pomieszczeń oraz usytuowania lokalu na kondygnacji.  
 3. Powierzchnie oraz wymiary mogą ulec niewielkim zmianom w trakcie realizacji obiektu.

— ściana wewnętrzna - rozbierna

— ściana zewnętrzna - nierozbierna

0 1 2 5m

INWESTOR:  
 LESZNOWOLA SPV Sp. z o.o.  
 02-593 Warszawa, ul. Żaryna 2B, budynek D

DEWELOPER:  
 WHITE STONE DEVELOPMENT SP. Z O. O.  
 02-593 Warszawa, ul. Żaryna 2B, budynek D

PROJEKTANT:  
 ATI ARCHITEKTURA TECHNIKA INWESTYCJE  
 02-785 Warszawa, ul. Nutki 3/5

2 pokoje    3 piętro    49,02 m<sup>2</sup>    lok. 63