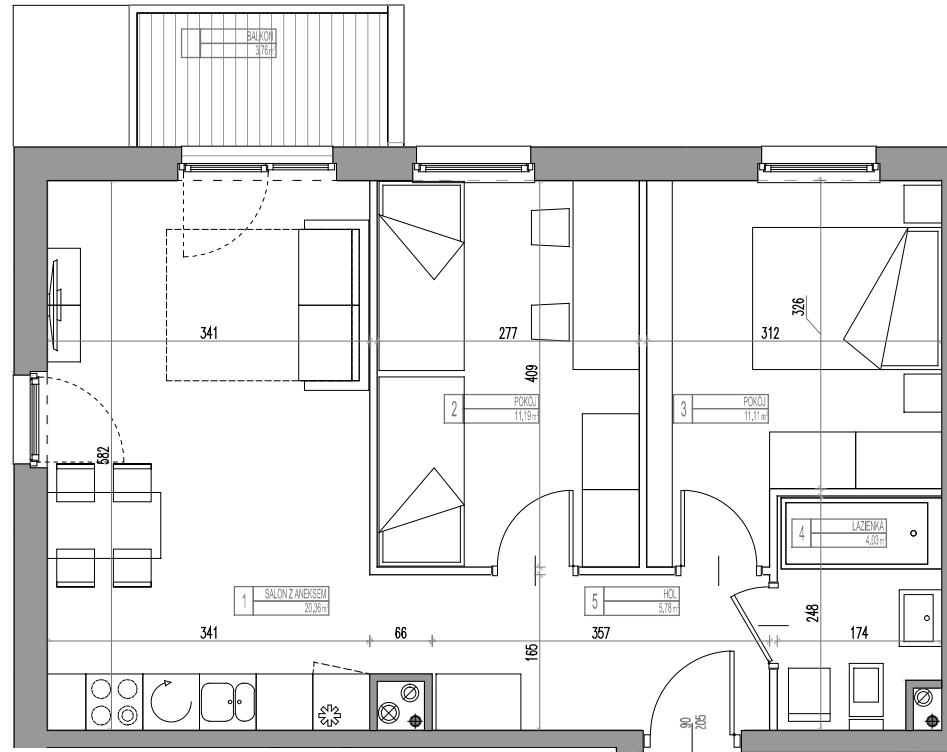


ZESPÓŁ TRZECH BUDYNKÓW MIESZKALNYCH WIELORODZINNYCH W ZAMIENIU, UL. WANILIOWA

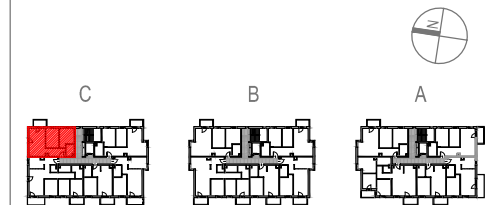
gmina Lesznowola, powiat piaseczyński



WIDOK



USYTOWANIE



ZESTAWIENIE POWIERZCHNI

bud. C nr mieszk. 66	
1 SALON Z ANEKSEM	20.36 m ²
2 POKÓJ	11.19 m ²
3 POKÓJ	11.11 m ²
4 ŁAZIENKA	4.03 m ²
5 HOL	5.78 m ²
suma	52.47 m²
BALKON	3.76 m ²

- Uwagi:
1. Powierzchnie pomieszczeń podano z uwzględnieniem grubości tynków, zgodnie z normą PN-ISO 9836.
 2. Niniejsza karta katalogowa została opracowana na podstawie projektu budowlanego. Nie stanowi ona wiernego odwzorowania lokalu mieszkalnego, który powstanie w przyszłości. Karta służy wskazaniu położenia projektowanych pomieszczeń oraz usytuowania lokalu na kondygnacji.
 3. Powierzchnie oraz wymiary mogą ulec niewielkim zmianom w trakcie realizacji obiektu.

- ściana wewnętrzna - rozbierna

- ściana zewnętrzna - nierozbierna

0 1 2 5m

INWESTOR:
LESZNOWOLA SPV Sp. z o.o.
02-593 Warszawa, ul. Żaryna 2B, budynek D

DEWELOPER:
WHITE STONE DEVELOPMENT SP. Z O. O.
02-593 Warszawa, ul. Żaryna 2B, budynek D

PROJEKTANT:
ATI ARCHITEKTURA TECHNIKA INWESTYCJE
02-785 Warszawa, ul. Nutki 3/5

3 pokoje
66 piętro
52,47 m²
lok. **66**