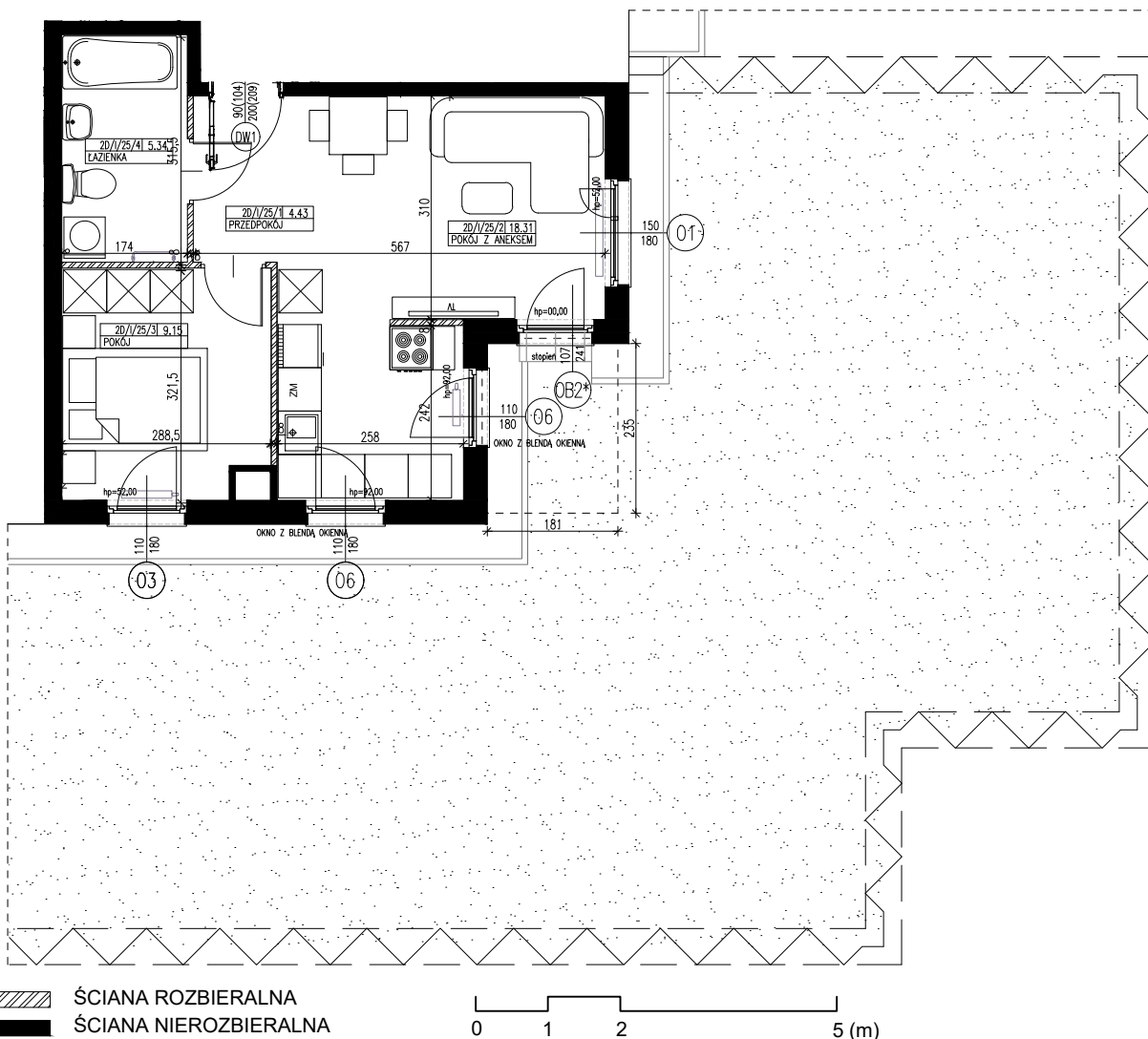
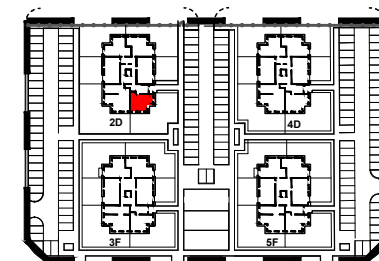


**2D.25** | powierzchnia: **37,23m<sup>2</sup>**  
 parter | 2 pokoje | ogródek **125,98m<sup>2</sup>**

ZESPÓŁ CZTERECH BUDYKÓW  
 MIESZKALNYCH ZIELONE ZAMIENIE 5



**ORIENTACJA**



**ZESTAWIENIE POWIERZCHNI**

| Nr      | NAZWA           | POW. (m <sup>2</sup> ) |
|---------|-----------------|------------------------|
| 1       | PRZEDPOKÓJ      | 4.43                   |
| 2       | POKÓJ Z ANEKSEM | 18.31                  |
| 3       | POKÓJ           | 9.15                   |
| 4       | ŁAZIENKA        | 5.34                   |
| SUMA    |                 | 37.23                  |
| OGRÓDEK |                 | 125.98                 |

**UWAGI:**

- Powierzchnie pomieszczeń podano z uwzględnieniem grubości tynków, zgodnie z normą PN-ISO 9836: 1997
- Powierzchnie oraz wymiary mogą ulec niewielkim zmianom w trakcie realizacji obiektu.

**INWESTOR:**

ZIELONE ZAMIENIE SP. Z O.O  
 ul. Żaryna 2B, 02-593 Warszawa

**DEWELOPER:**

WHITE STONE DEVELOPMENT SP. Z O.O  
 ul. Żaryna 2B, 02-593 Warszawa

**PROJEKTANT:**

CITY architektki SP. Z O.O SP. K  
 ul. Lekarska 8, 00-610 Warszawa  
 ul. Piotra Skargi 15/1, 71-422 Szczecin