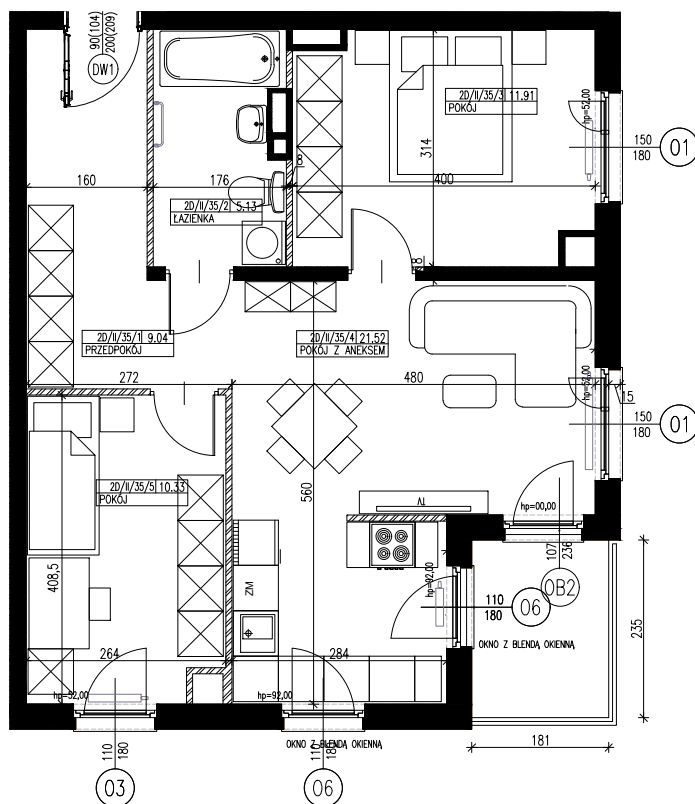


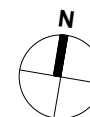
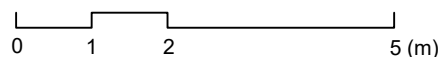


2D.35 | powierzchnia: **57,93m²**
piętro I | 3 pokoje | balkon **4,25 m²**

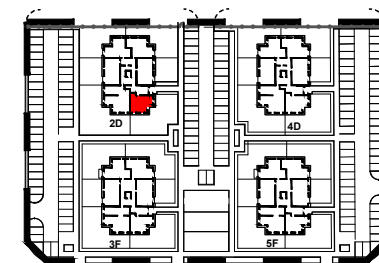
ZESPÓŁ CZTERECH BUDYKÓW
MIESZKALNYCH ZIELONE ZAMIENIE 5



 ŚCIANA ROZBIERALNA
 ŚCIANA NIEROZBIERALNA



ORIENTACJA



ZESTAWIENIE POWIERZCHNI

Nr	NAZWA	POW. (m ²)
1	PRZEDPOKÓJ	9.04
2	ŁAZIENKA	5.13
3	POKÓJ	11.91
4	POKÓJ Z ANEKSEM	21.52
5	POKÓJ	10.33
SUMA		57.93
BALKON		4.25

UWAGI:

-Powierzchnie pomieszczeń podano z uwzględnieniem grubości tynków, zgodnie z normą PN-ISO 9836: 1997
-Powierzchnie oraz wymiary mogą ulec niewielkim zmianom w trakcie realizacji obiektu.

INWESTOR:

ZIELONE ZAMIENIE SP. Z O.O.
ul. Żaryna 2B, 02-593 Warszawa

DEWELOPER:

WHITE STONE DEVELOPMENT SP. Z O.O.
ul. Żaryna 2B, 02-593 Warszawa

PROJEKTANT:

CITY architektki SP. Z O.O SP. K
ul. Lekarska 8, 00-610 Warszawa
ul. Piotra Skargi 15/1, 71-422 Szczecin