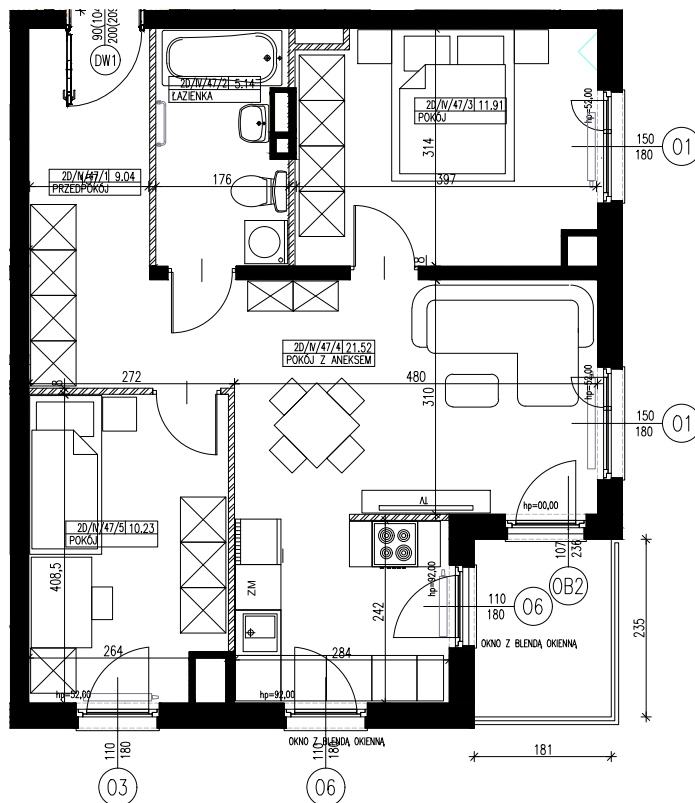
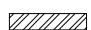

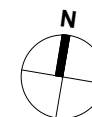
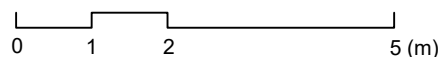


**2D.47** | powierzchnia: **57,84m<sup>2</sup>**  
piętro III | 3 pokoje | balkon 4,25m<sup>2</sup>

ZESPÓŁ CZTERECH BUDYKÓW  
MIESZKALNYCH ZIELONE ZAMIENIE 5



 ŚCIANA ROZBIERALNA  
 ŚCIANA NIEROZBIERALNA



#### ORIENTACJA



#### ZESTAWIENIE POWIERZCHNI

Nr	NAZWA	POW. (m <sup>2</sup> )
1	PRZEDPOKÓJ	9.04
2	ŁAZIENKA	5.14
3	POKÓJ	11.91
4	POKÓJ Z ANEKSEM	21.52
5	POKÓJ	10.23
SUMA		57.84
BALKON		4.25

#### UWAGI:

- Powierzchnie pomieszczeń podano z uwzględnieniem grubości tynków, zgodnie z normą PN-ISO 9836:1997
- Powierzchnie oraz wymiary mogą ulec niewielkim zmianom w trakcie realizacji obiektu.

#### INWESTOR:

ZIELONE ZAMIENIE SP. Z O.O.  
ul. Żaryna 2B, 02-593 Warszawa

#### DEWELOPER:

WHITE STONE DEVELOPMENT SP. Z O.O.  
ul. Żaryna 2B, 02-593 Warszawa

#### PROJEKTANT:

CITY architektki SP. Z O.O SP. K  
ul. Lekarska 8, 00-610 Warszawa  
ul. Piotra Skargi 15/1, 71-422 Szczecin