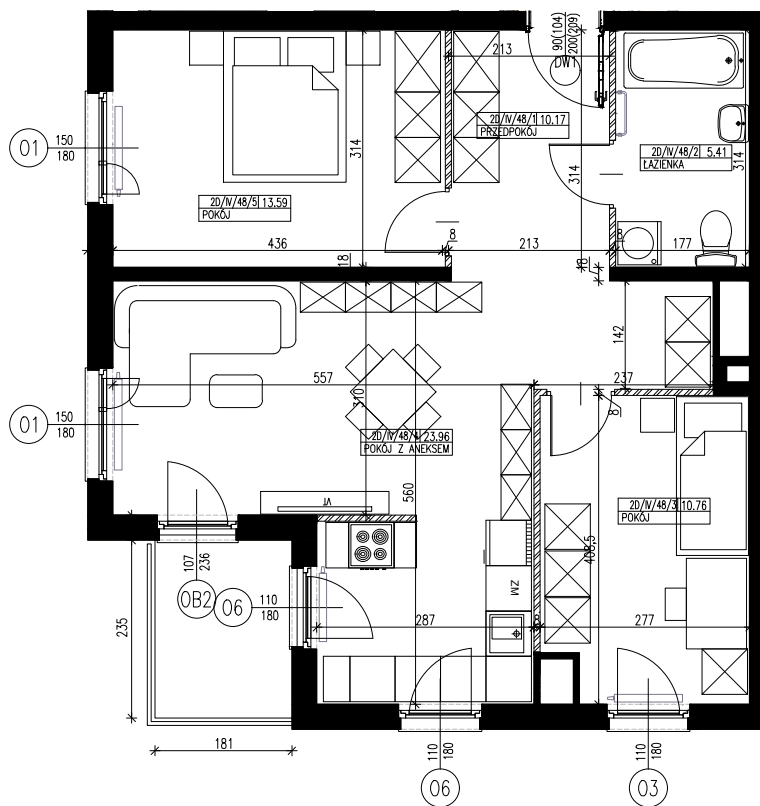


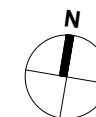
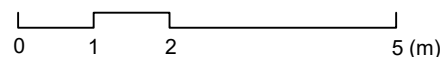


**2D.48** | powierzchnia: **63,89m<sup>2</sup>**  
piętro III | 3 pokoje | balkon 4,25 m<sup>2</sup>

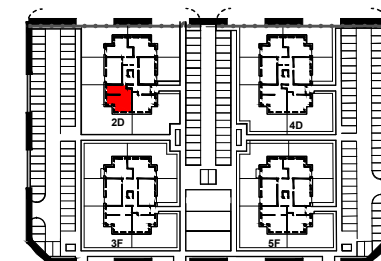
ZESPÓŁ CZTERECH BUDYKÓW  
MIESZKALNYCH ZIELONE ZAMIENIE 5



 ŚCIANA ROZBIERALNA  
 ŚCIANA NIEROZBIERALNA



ORIENTACJA



ZESTAWIENIE POWIERZCHNI

Nr	NAZWA	POW. (m <sup>2</sup> )
1	PRZEDPOKÓJ	10.17
2	ŁAZIENKA	5.41
3	POKÓJ	10.76
4	POKÓJ Z ANEKSEM	23.96
5	POKÓJ	13.59
SUMA		63.89
	BALKON	4.25

UWAGI:

-Powierzchnie pomieszczeń podano z uwzględnieniem grubości tynków, zgodnie z normą PN-ISO 9836:1997  
-Powierzchnie oraz wymiary mogą ulec niewielkim zmianom w trakcie realizacji obiektu.

INWESTOR:

ZIELONE ZAMIENIE SP. Z O.O.  
ul. Żaryna 2B, 02-593 Warszawa

DEWELOPER:

WHITE STONE DEVELOPMENT SP. Z O.O.  
ul. Żaryna 2B, 02-593 Warszawa

PROJEKTANT:

CITY architektki SP. Z O.O SP. K.  
ul. Lekarska 8, 00-610 Warszawa  
ul. Piotra Skargi 15/1, 71-422 Szczecin