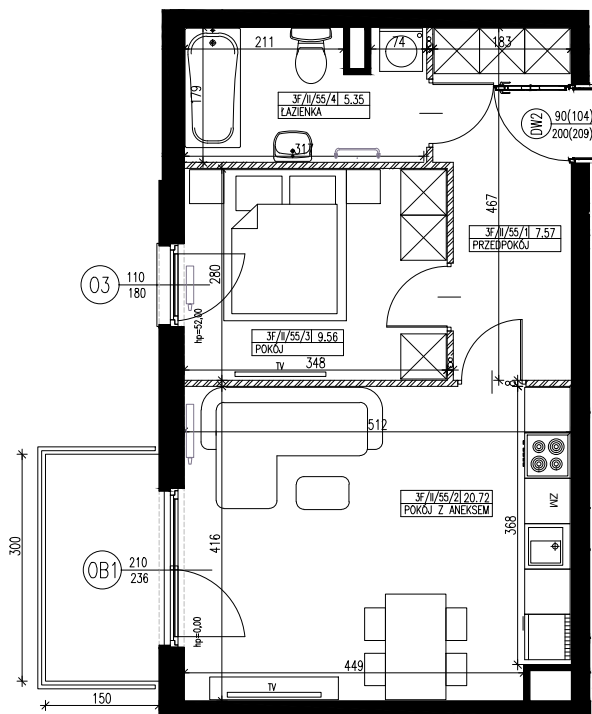
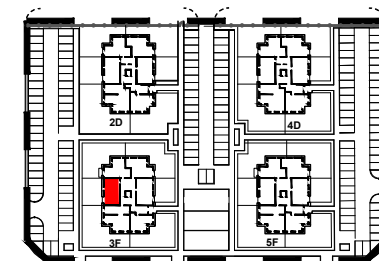




3F.55 | powierzchnia: **43,20m²**
 piętro I | 2 pokoje | balkon **4,50m²**

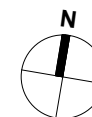
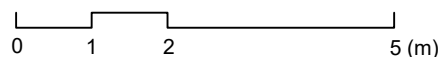
ZESPÓŁ CZTERECH BUDYKÓW
 MIESZKALNYCH ZIELONE ZAMIENIE 5



ORIENTACJA



 ŚCIANA ROZBIERALNA
 ŚCIANA NIEROZBIERALNA



ZESTAWIENIE POWIERZCHNI

Nr	NAZWA	POW. (m ²)
1	PRZEDPOKÓJ	7.57
2	POKÓJ Z ANEKSEM	20.72
3	POKÓJ	9.56
4	ŁAZIENKA	5.35
SUMA		43.20
	BALKON	4.50

UWAGI:

-Powierzchnie pomieszczeń podano z uwzględnieniem grubości tynków, zgodnie z normą PN-ISO 9836: 1997
 -Powierzchnie oraz wymiary mogą ulec niewielkim zmianom w trakcie realizacji obiektu.

INWESTOR:

ZIELONE ZAMIENIE SP. Z O.O.
 ul. Żaryna 2B, 02-593 Warszawa

DEWELOPER:

WHITE STONE DEVELOPMENT SP. Z O.O.
 ul. Żaryna 2B, 02-593 Warszawa

PROJEKTANT:

CITY architektki SP. Z O.O SP. K.
 ul. Lekarska 8, 00-610 Warszawa
 ul. Piotra Skargi 15/1, 71-422 Szczecin