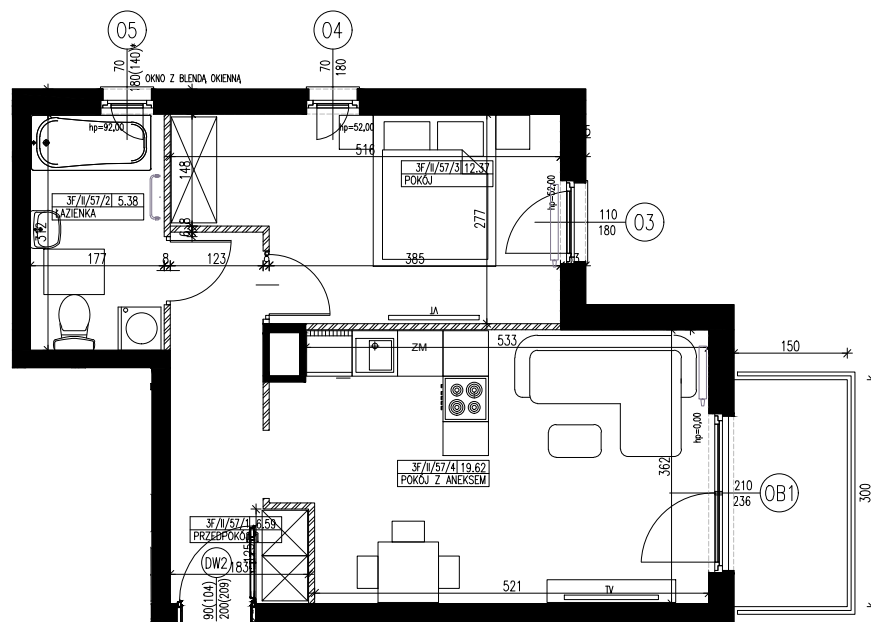


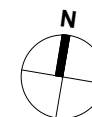
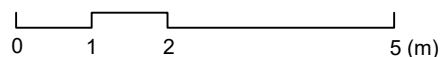


3F.57 | powierzchnia: **43,96m²**
piętro I | 2 pokoje | balkon **4,50 m²**

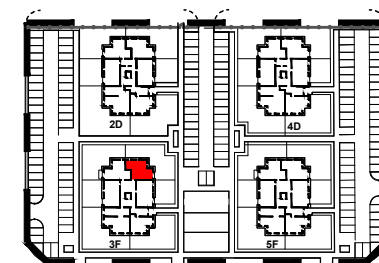
ZESPÓŁ CZTERECH BUDYKÓW
MIESZKALNYCH ZIELONE ZAMIENIE 5



 ŚCIANA ROZBIERALNA
 ŚCIANA NIEROZBIERALNA



ORIENTACJA



ZESTAWIENIE POWIERZCHNI

| Nr | NAZWA | POW. (m ²) |
|------|-----------------|---------------------------|
| 1 | PRZEDPOKÓJ | 6.59 |
| 2 | ŁAZIENKA | 5.38 |
| 3 | POKÓJ | 12.37 |
| 4 | POKÓJ Z ANEKSEM | 19.62 |
| SUMA | | 43.96 |
| | BALKON | 4.50 |

UWAGI:

* OKNO Z BLENDĄ OKIENNĄ
WYMIAR PODANY W NAWIASIE DOTYCZY WYSOKOŚCI
W ŚWIELE MURU OD STRONY WEWNĘTRZNEJ

INWESTOR:

ZIELONE ZAMIENIE SP. Z O.O.
ul. Żaryna 2B, 02-593 Warszawa

DEWELOPER:

WHITE STONE DEVELOPMENT SP. Z O.O.
ul. Żaryna 2B, 02-593 Warszawa

PROJEKTANT:

CITY architektki SP. Z O.O SP. K
ul. Lekarska 8, 00-610 Warszawa
ul. Piotra Skargi 15/1, 71-422 Szczecin

-Powierzchnie pomieszczeń podano z
uwzględnieniem grubości tynków, zgodnie z
normą PN-ISO 9836: 1997
-Powierzchnie oraz wymiary mogą ulec
niewielkim zmianom w trakcie realizacji obiektu.