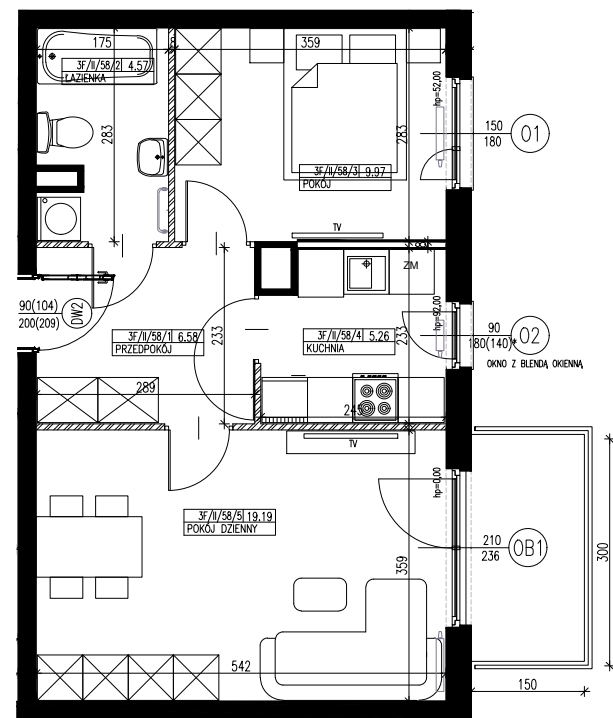
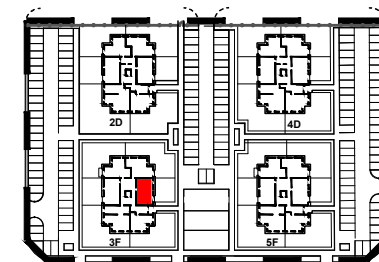




**3F.58** | powierzchnia: **45,57m<sup>2</sup>**  
piętro I | 2 pokoje | balkon 4,50 m<sup>2</sup>

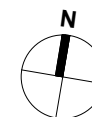
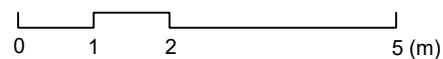
ZESPÓŁ CZTERECH BUDYKÓW  
MIESZKALNYCH ZIELONE ZAMIENIE 5



ORIENTACJA



 ŚCIANA ROZBIERALNA  
 ŚCIANA NIEROZBIERALNA



INWESTOR:

ZIELONE ZAMIENIE SP. Z O.O.  
ul. Żaryna 2B, 02-593 Warszawa

DEWELOPER:

WHITE STONE DEVELOPMENT SP. Z O.O.  
ul. Żaryna 2B, 02-593 Warszawa

PROJEKTANT:

CITY architektki SP. Z O.O SP. K  
ul. Lekarska 8, 00-610 Warszawa  
ul. Piotra Skargi 15/1, 71-422 Szczecin

ZESTAWIENIE POWIERZCHNI

| Nr   | NAZWA         | POW. (m <sup>2</sup> ) |
|------|---------------|------------------------|
| 1    | PRZEDPOKÓJ    | 6.58                   |
| 2    | ŁAZIENKA      | 4.57                   |
| 3    | POKÓJ         | 9.97                   |
| 4    | KUCHNIA       | 5.26                   |
| 5    | POKÓJ DZIENNY | 19.19                  |
| SUMA |               | 45.57                  |
|      | BALKON        | 4.50                   |

UWAGI:

\* OKNO Z BLENDĄ OKIENNĄ  
WYMIAR PODANY W NAWIASIE DOTYCZY WYSOKOŚCI  
W ŚWIECLE MURU OD STRONY WEWNĘTRZNEJ

-Powierzchnie pomieszczeń podano z uwzględnieniem grubości tynków, zgodnie z normą PN-ISO 9836: 1997  
-Powierzchnie oraz wymiary mogą ulec niewielkim zmianom w trakcie realizacji obiektu.