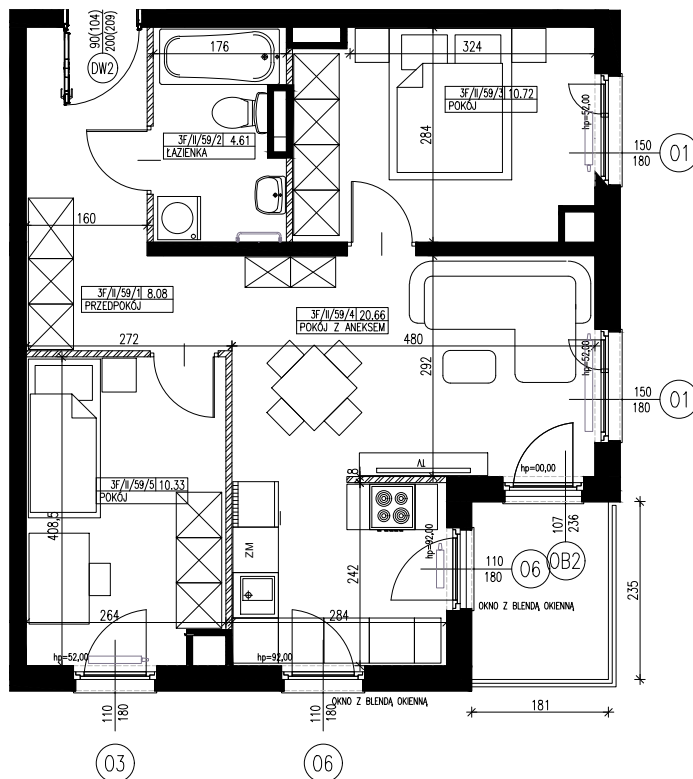
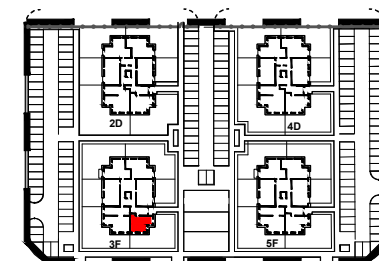




3F.59 | powierzchnia: **54,40m²**
piętro I | 3 pokoje | balkon 4,25 m²

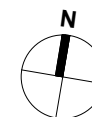
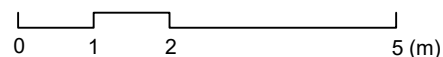
ZESPÓŁ CZTERECH BUDYKÓW
MIESZKALNYCH ZIELONE ZAMIENIE 5



ORIENTACJA



 ŚCIANA ROZBIERALNA
 ŚCIANA NIEROZBIERALNA



ZESTAWIENIE POWIERZCHNI

Nr	NAZWA	POW. (m ²)
1	PRZEDPOKÓJ	8,08
2	ŁAZIENKA	4,61
3	POKÓJ	10,72
4	POKÓJ Z ANEKSEM	20,66
5	POKÓJ	10,33
SUMA		54,40
BALKON		4,25

UWAGI:

- Powierzchnie pomieszczeń podano z uwzględnieniem grubości tynków, zgodnie z normą PN-ISO 9836: 1997
- Powierzchnie oraz wymiary mogą ulec niewielkim zmianom w trakcie realizacji obiektu.

INWESTOR:

ZIELONE ZAMIENIE SP. Z O.O.
ul. Żaryna 2B, 02-593 Warszawa

DEWELOPER:

WHITE STONE DEVELOPMENT SP. Z O.O.
ul. Żaryna 2B, 02-593 Warszawa

PROJEKTANT:

CITY architektki SP. Z O.O SP. K.
ul. Lekarska 8, 00-610 Warszawa
ul. Piotra Skargi 15/1, 71-422 Szczecin