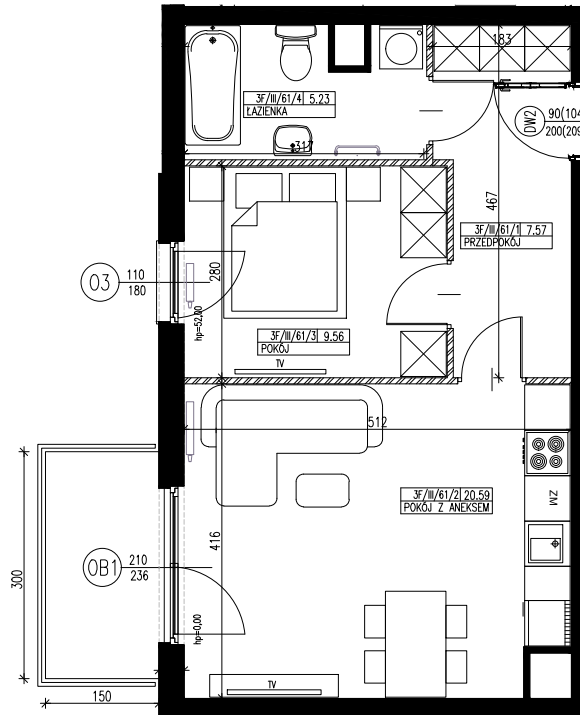
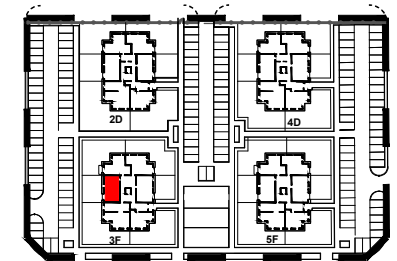


**3F.61** | powierzchnia: **42,95m<sup>2</sup>**  
piętro II | 2 pokoje | balkon 4,50m<sup>2</sup>

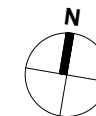
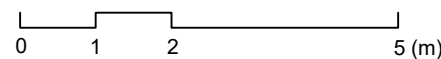
ZESPÓŁ CZTERECH BUDYKÓW  
MIESZKALNYCH ZIELONE ZAMIENIE 5



ORIENTACJA



▨ ŚCIANA ROZBIERALNA  
■ ŚCIANA NIEROZBIERALNA



**INWESTOR:**

ZIELONE ZAMIENIE SP. Z O.O.  
ul. Żaryna 2B, 02-593 Warszawa

**DEWELOPER:**

WHITE STONE DEVELOPMENT SP. Z O.O.  
ul. Żaryna 2B, 02-593 Warszawa

**PROJEKTANT:**

CITY architektki SP. Z O.O SP. K.  
ul. Lekarska 8, 00-610 Warszawa  
ul. Piotra Skargi 15/1, 71-422 Szczecin

**ZESTAWIENIE POWIERZCHNI**

Nr	NAZWA	POW. (m <sup>2</sup> )
1	PRZEDPOKÓJ	7.57
2	POKÓJ Z ANEKSEM	20.59
3	POKÓJ	9.56
4	ŁAZIENKA	5.23
SUMA		42.95
	BALKON	4.50

**UWAGI:**

- Powierzchnie pomieszczeń podano z uwzględnieniem grubości tynków, zgodnie z normą PN-ISO 9836: 1997
- Powierzchnie oraz wymiary mogą ulec niewielkim zmianom w trakcie realizacji obiektu.