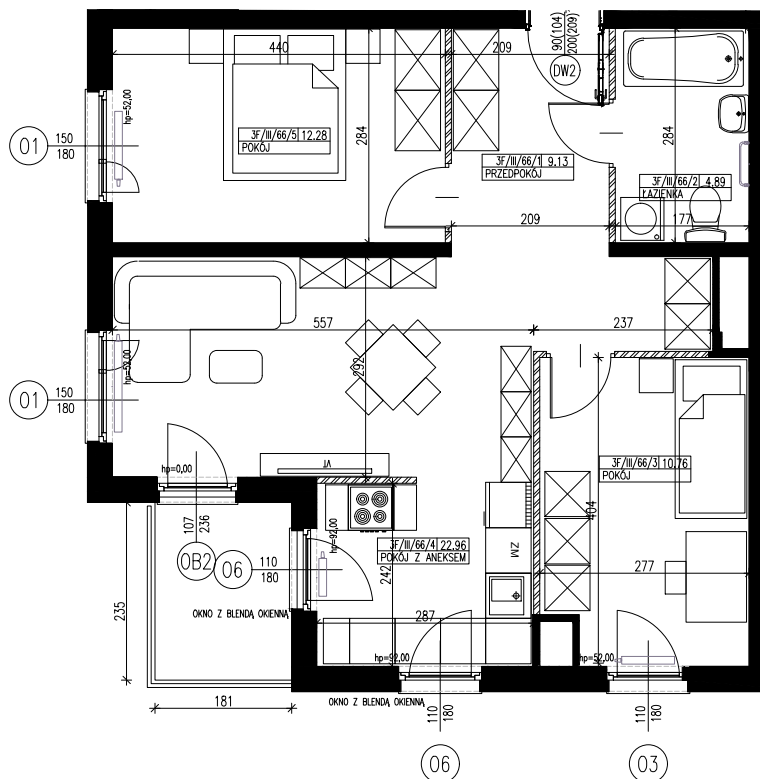
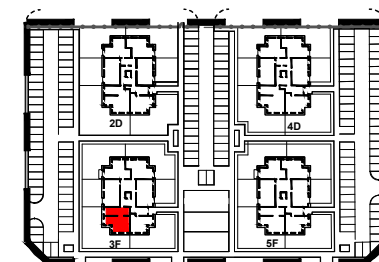




**3F.66** | powierzchnia: **60,02m<sup>2</sup>**  
piętro II | 3 pokoje | balkon 4,25m<sup>2</sup>

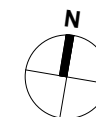
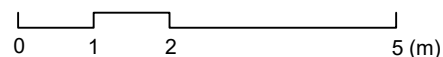
ZESPÓŁ CZTERECH BUDYKÓW  
MIESZKALNYCH ZIELONE ZAMIENIE 5



ORIENTACJA



 ŚCIANA ROZBIERALNA  
 ŚCIANA NIEROZBIERALNA



INWESTOR:

ZIELONE ZAMIENIE SP. Z O.O.  
ul. Żaryna 2B, 02-593 Warszawa

DEWELOPER:

WHITE STONE DEVELOPMENT SP. Z O.O.  
ul. Żaryna 2B, 02-593 Warszawa

PROJEKTANT:

CITY architektki SP. Z O.O SP. K.  
ul. Lekarska 8, 00-610 Warszawa  
ul. Piotra Skargi 15/1, 71-422 Szczecin

ZESTAWIENIE POWIERZCHNI

Nr	NAZWA	POW. (m <sup>2</sup> )
1	PRZEDPOKÓJ	9.13
2	ŁAZIENKA	4.89
3	POKÓJ	10.76
4	POKÓJ Z ANEKSEM	22.96
5	POKÓJ	12.28
SUMA		60,02
BALKON		4,25

UWAGI:

-Powierzchnie pomieszczeń podano z uwzględnieniem grubości tynków, zgodnie z normą PN-ISO 9836: 1997  
-Powierzchnie oraz wymiary mogą ulec niewielkim zmianom w trakcie realizacji obiektu.