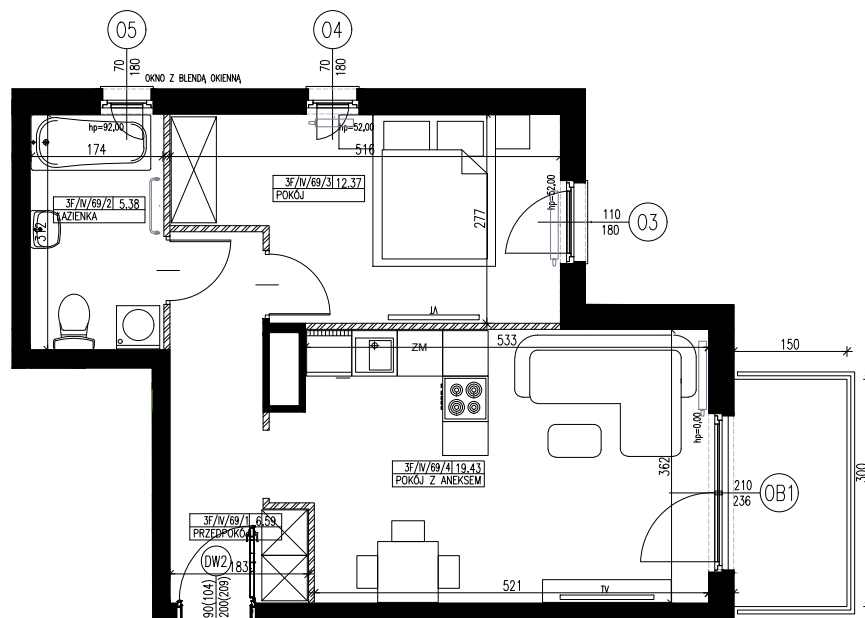


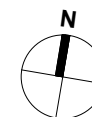
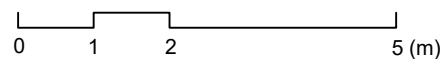


**3F.69** | powierzchnia: **43,77m<sup>2</sup>**  
piętro III | 2 pokoje | balkon 4,50m<sup>2</sup>

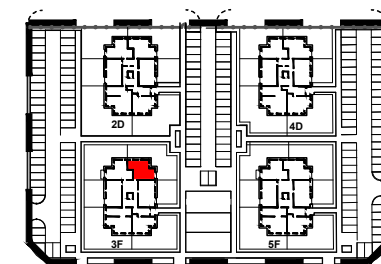
ZESPÓŁ CZTERECH BUDYKÓW  
MIESZKALNYCH ZIELONE ZAMIENIE 5



 ŚCIANA ROZBIERALNA  
 ŚCIANA NIEROZBIERALNA



#### ORIENTACJA



#### ZESTAWIENIE POWIERZCHNI

Nr	NAZWA	POW. (m <sup>2</sup> )
1	PRZEDPOKÓJ	6.59
2	ŁAZIENKA	5.38
3	POKÓJ	12.37
4	POKÓJ Z ANEKSEM	19.43
SUMA		43.77
	BALKON	4.50

#### UWAGI:

- Powierzchnie pomieszczeń podano z uwzględnieniem grubości tynków, zgodnie z normą PN-ISO 9836: 1997
- Powierzchnie oraz wymiary mogą ulec niewielkim zmianom w trakcie realizacji obiektu.

#### INWESTOR:

ZIELONE ZAMIENIE SP. Z O.O.  
ul. Żaryna 2B, 02-593 Warszawa

#### DEWELOPER:

WHITE STONE DEVELOPMENT SP. Z O.O.  
ul. Żaryna 2B, 02-593 Warszawa

#### PROJEKTANT:

CITY architektki SP. Z O.O SP. K.  
ul. Lekarska 8, 00-610 Warszawa  
ul. Piotra Skargi 15/1, 71-422 Szczecin