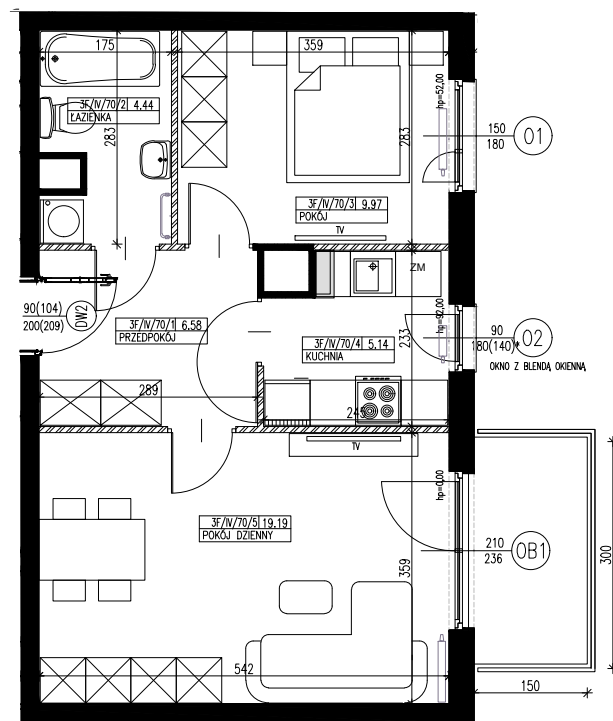
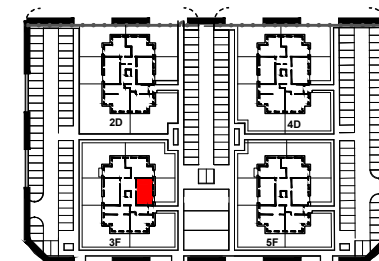


3F.70 | powierzchnia: **45,32m²**
piętro III | 2 pokoje | balkon **4,50m²**

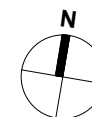
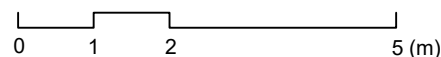
ZESPÓŁ CZTERECH BUDYKÓW
MIESZKALNYCH ZIELONE ZAMIENIE 5



ORIENTACJA



▨ ŚCIANA ROZBIERALNA
■ ŚCIANA NIEROZBIERALNA



ZESTAWIENIE POWIERZCHNI

Nr	NAZWA	POW. (m ²)
1	PRZEDPOKÓJ	6.58
2	ŁAZIENKA	4.44
3	POKÓJ	9.97
4	KUCHNIA	5.14
5	POKÓJ DZIENNY	19.19
SUMA		45.32
	BALKON	4.50

UWAGI:

* OKNO Z BLENDĄ OKIENNĄ
WYMIAR PODANY W NAWIASIE DOTYCZY WYSOKOŚCI
W ŚWIECLE MURU OD STRONY WEWNĘTRZNEJ

INWESTOR:

ZIELONE ZAMIENIE SP. Z O.O.
ul. Żaryna 2B, 02-593 Warszawa

DEWELOPER:

WHITE STONE DEVELOPMENT SP. Z O.O.
ul. Żaryna 2B, 02-593 Warszawa

PROJEKTANT:

CITY architektki SP. Z O.O SP. K
ul. Lekarska 8, 00-610 Warszawa
ul. Piotra Skargi 15/1, 71-422 Szczecin

-Powierzchnie pomieszczeń podano z uwzględnieniem grubości tynków, zgodnie z normą PN-ISO 9836: 1997
-Powierzchnie oraz wymiary mogą ulec niewielkim zmianom w trakcie realizacji obiektu.