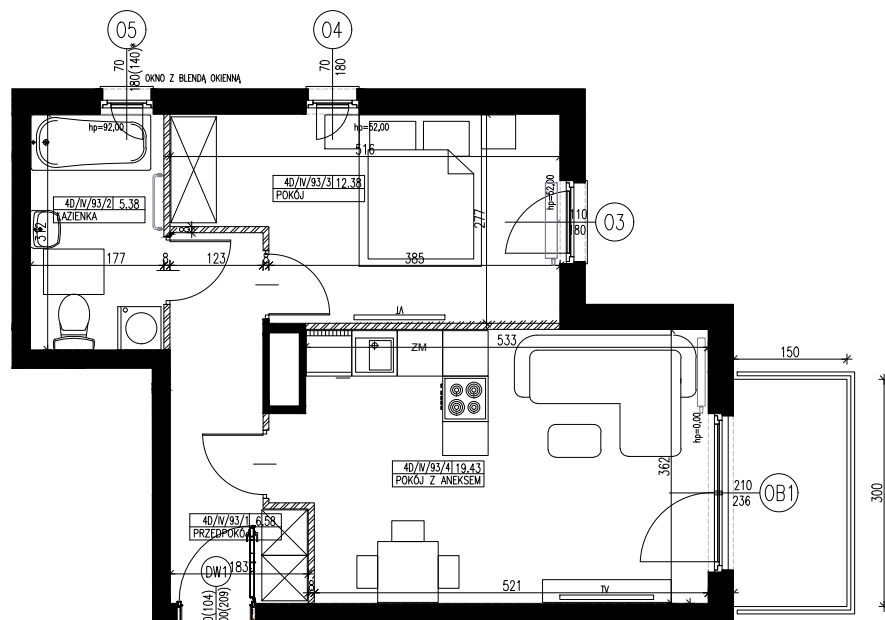


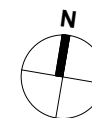
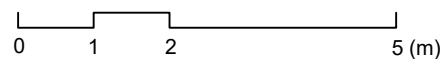


4D.93 | powierzchnia: **43,77m²**
piętro III | 2 pokoje | balkon 4,50m²

ZESPÓŁ CZTERECH BUDYKÓW
MIESZKALNYCH ZIELONE ZAMIENIE 5



 ŚCIANA ROZBIERALNA
 ŚCIANA NIEROZBIERALNA



INWESTOR:

ZIELONE ZAMIENIE SP. Z O.O.
ul. Żaryna 2B, 02-593 Warszawa

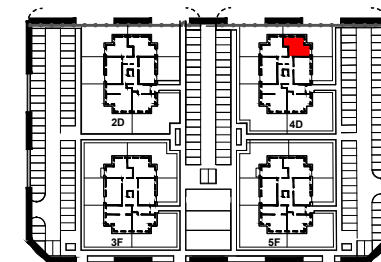
DEWELOPER:

WHITE STONE DEVELOPMENT SP. Z O.O.
ul. Żaryna 2B, 02-593 Warszawa

PROJEKTANT:

CITY architektki SP. Z O.O SP. K
ul. Lekarska 8, 00-610 Warszawa
ul. Piotra Skargi 15/1, 71-422 Szczecin

ORIENTACJA



ZESTAWIENIE POWIERZCHNI

Nr	NAZWA	POW. (m ²)
1	PRZEDPOKÓJ	6.58
2	ŁAZIENKA	5.38
3	POKÓJ	12.38
4	POKÓJ Z ANEKSEM	19.43
SUMA		43.77
	BALKON	4.50

UWAGI:

* OKNO Z BLENDĄ OKIENNĄ
WYMIAR PODANY W NAWIASIE DOTYCZY WYSOKOŚCI
W ŚWIETLE MURU OD STRONY WEWNĘTRZNEJ

-Powierzchnie pomieszczeń podano z uwzględnieniem grubości tynków, zgodnie z normą PN-ISO 9836: 1997
-Powierzchnie oraz wymiary mogą ulec niewielkim zmianom w trakcie realizacji obiektu.