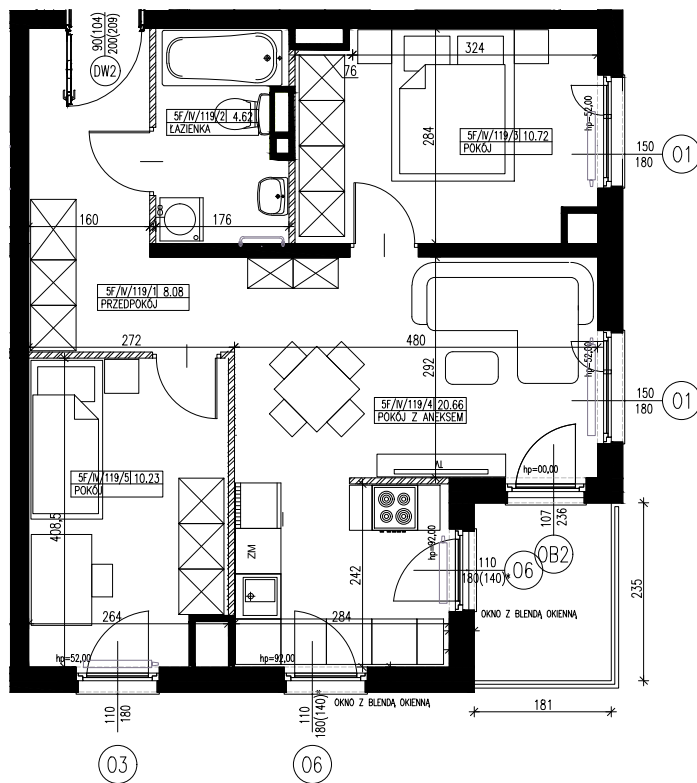


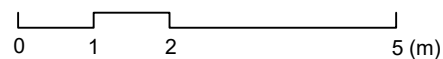


5F.119 | powierzchnia: **54,31m²**
piętro III | 3 pokoje | balkon 4,25m²

ZESPÓŁ CZTERECH BUDYKÓW
MIESZKALNYCH ZIELONE ZAMIENIE 5



 ŚCIANA ROZBIERALNA
 ŚCIANA NIEROZBIERALNA



INWESTOR:

ZIELONE ZAMIENIE SP. Z O.O
ul. Żaryna 2B, 02-593 Warszawa

DEWELOPER:

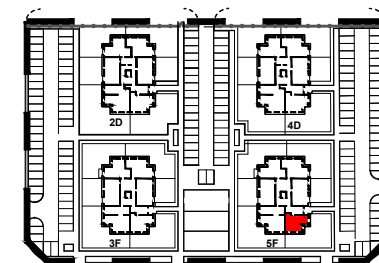
WHITE STONE DEVELOPMENT SP. Z O.O
ul. Żaryna 2B, 02-593 Warszawa

PROJEKTANT:

CITY architektki SP. Z O.O SP. K
ul. Lekarska 8, 00-610 Warszawa
ul. Piotra Skargi 15/1, 71-422 Szczecin



ORIENTACJA



ZESTAWIENIE POWIERZCHNI

Nr	NAZWA	POW. (m ²)
1	PRZEDPOKÓJ	8.08
2	ŁAZIENKA	4.62
3	POKÓJ	10.72
4	POKÓJ Z ANEKSEM	20.66
5	POKÓJ	10.23
SUMA		54.31
BALKON		4.25

UWAGI:

* OKNO Z BLENDA OKIENNA
WYMIAR PODANY W NAWIASIE DOTYCZY WYSOKOŚCI
W ŚWIETLE MURU OD STRONY WEWNĘTRZNEJ

-Powierzchnie pomieszczeń podano z uwzględnieniem grubości tynków, zgodnie z normą PN-ISO 9836:1997
-Powierzchnie oraz wymiary mogą ulec niewielkim zmianom w trakcie realizacji obiektu.