

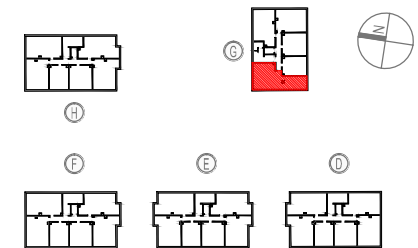
# ZESPÓŁ PIĘCIU BUDYNKÓW MIESZKALNYCH WIELORODZINNYCH W ZAMIENIU, UL. WANILIOWA

gmina Lesznowola, powiat piaseczyński

WIDOK



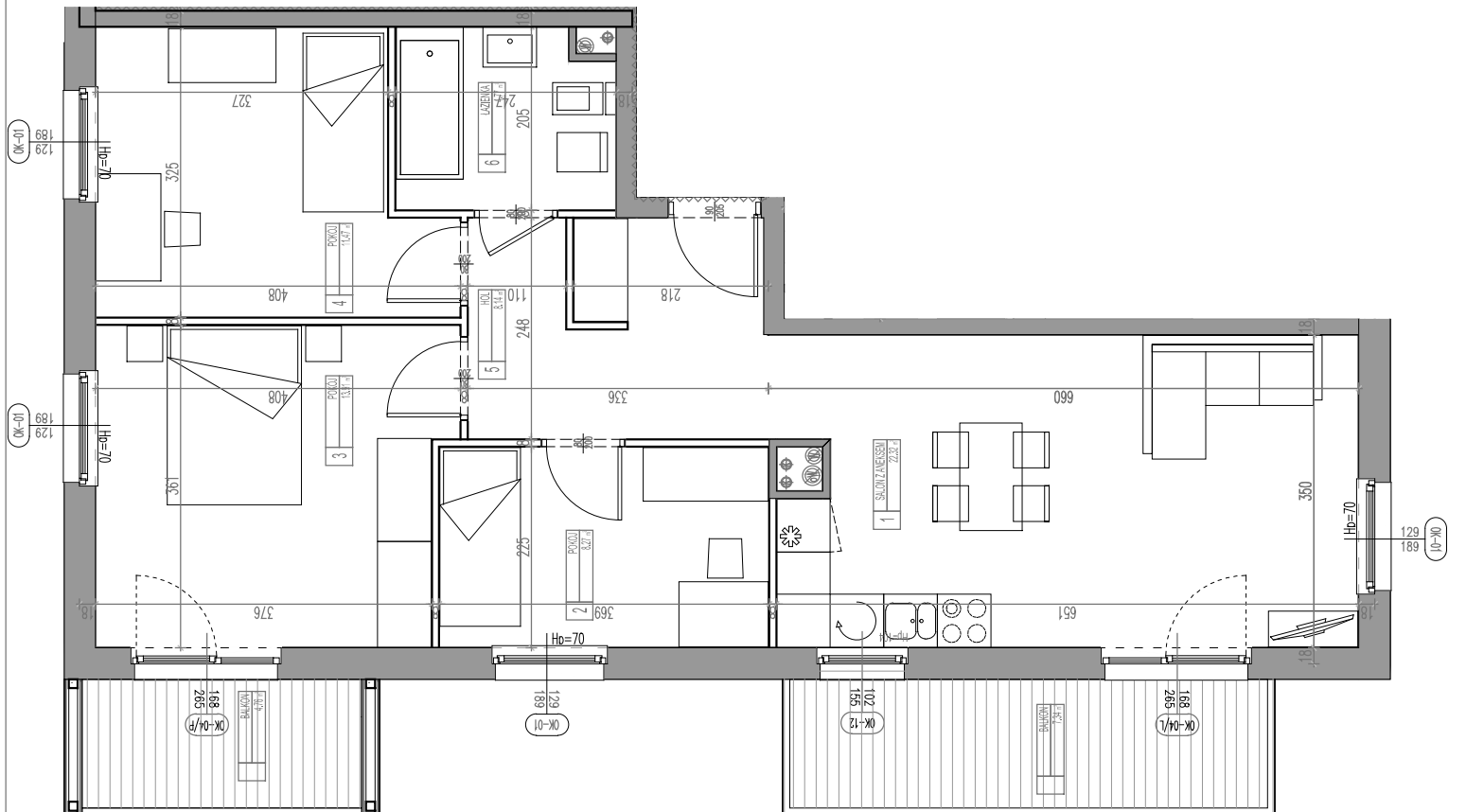
USYTOWANIE



ZESTAWIENIE POWIERZCHNI

bud. G		nr mieszk. 87
1 SALON Z ANEKSEM	22.32 m <sup>2</sup>	
2 POKÓJ	8.27 m <sup>2</sup>	
3 POKÓJ	13.91 m <sup>2</sup>	
4 POKÓJ	11.47 m <sup>2</sup>	
5 HOL	8.14 m <sup>2</sup>	
6 ŁAZIENKA	4.77 m <sup>2</sup>	
<b>suma</b>	<b>68.88</b>	<b>m<sup>2</sup></b>
BALKON	7.34 m <sup>2</sup>	
BALKON	7.34 m <sup>2</sup>	

Uwagi: 1. Powierzchnie pomieszczeń podano z uwzględnieniem grubości tynków, zgodnie z normą PN-ISO 9836.  
2. Niniejsza karta katalogowa została opracowana na podstawie projektu budowlanego. Nie stanowi ona wiernego odwzorowania lokalu mieszkalnego, który powstanie w przyszłości. Karta służy wskazaniu położenia projektowanych pomieszczeń oraz usytuowania lokalu na kondygnacji.  
3. Powierzchnie oraz wymiary mogą ulec niewielkim zmianom w trakcie realizacji obiektu.



- ściana wewnętrzna - rozbieralna

- ściana zewnętrzna - nierozbieralna



INWESTOR:  
LESZNOWOLA SPV 2 Sp. z o.o.  
02-593 Warszawa, ul. Żaryna 2B, budynek D

DEVELOPER:  
WHITE STONE DEVELOPMENT SP. Z O. O.  
02-593 Warszawa, ul. Żaryna 2B, budynek D

PROJEKTANT:  
ATI ARCHITEKTURA TECHNIKA INWESTYCJE  
02-785 Warszawa, ul. Nutki 3/5

**4** pokoje  
**2** piętro  
**68.88** m<sup>2</sup>  
**87** lok.