

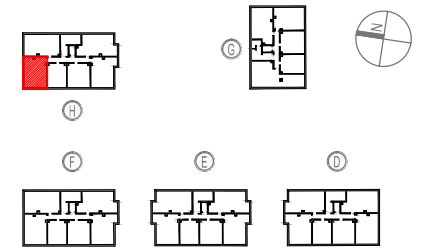
ZESPÓŁ PIĘCIU BUDYNKÓW MIESZKALNYCH WIELORODZINNYCH W ZAMIENIU, UL. WANILIOWA

gmina Lesznowola, powiat piaseczyński

WIDOK



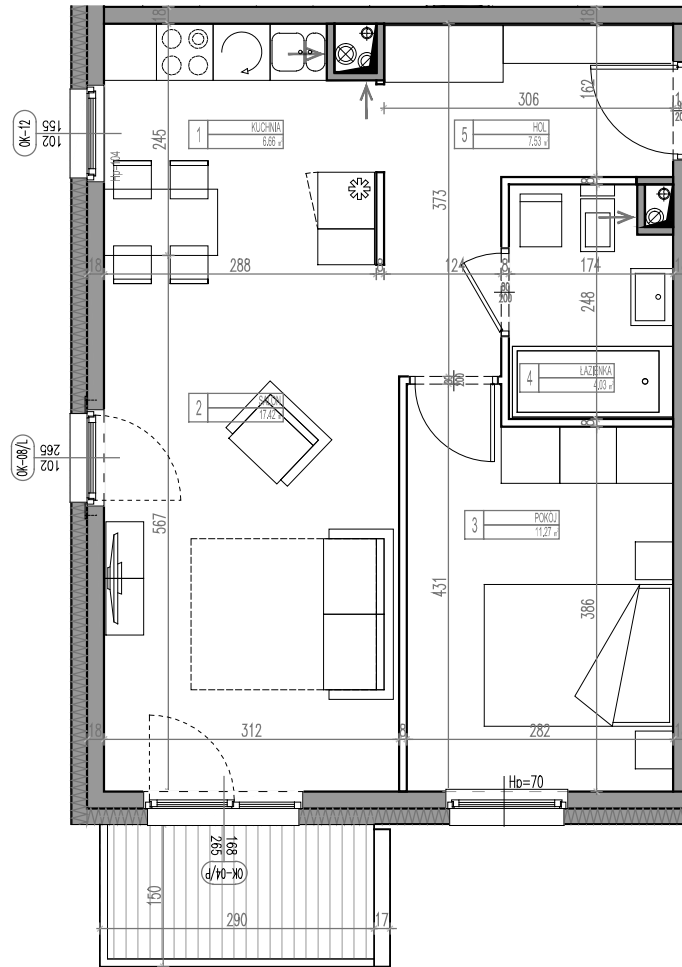
USYTOWANIE



ZESTAWIENIE POWIERZCHNI

bud. H nr mieszk. 102		
1 KUCHNIA	6.66 m ²	
2 SALON	17.42 m ²	
3 POKÓJ	11.27 m ²	
4 ŁAZIENKA	4.03 m ²	
5 HOL	7.53 m ²	
suma	46.91 m²	
BALKON		4.37 m ²

Uwagi: 1. Powierzchnie pomieszczeń podano z uwzględnieniem grubości tynków, zgodnie z normą PN-ISO 9836.
2. Niniejsza karta katalogowa została opracowana na podstawie projektu budowlanego. Nie stanowi ona wiernego odwzorowania lokalu mieszkalnego, który powstanie w przyszłości. Karta służy wskazaniu położenia projektowanych pomieszczeń oraz usytuowania lokalu na kondygnacji.
3. Powierzchnie oraz wymiary mogą ulec niewielkim zmianom w trakcie realizacji obiektu.



- ściana wewnętrzna - rozbieralna

- ściana zewnętrzna - nierozbieralna



INWESTOR:
LESZNOWOLA SPV 2 Sp. z o.o.
02-593 Warszawa, ul. Żaryna 2B, budynek D

DEWELOPER:
WHITE STONE DEVELOPMENT SP. Z O. O.
02-593 Warszawa, ul. Żaryna 2B, budynek D

PROJEKTANT:
ATI ARCHITEKTURA TECHNIKA INWESTYCJE
02-785 Warszawa, ul. Nutki 3/5

2 pokoje | **1** piętro | **46,91** m² lok. **102**