

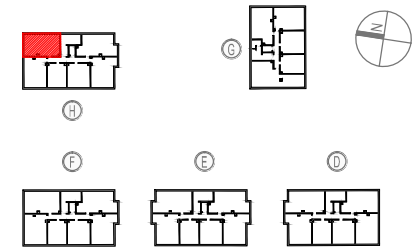
# ZESPÓŁ PIĘCIU BUDYNKÓW MIESZKALNYCH WIELORODZINNYCH W ZAMIENIU, UL. WANILIOWA

gmina Lesznowola, powiat piaseczyński

WIDOK



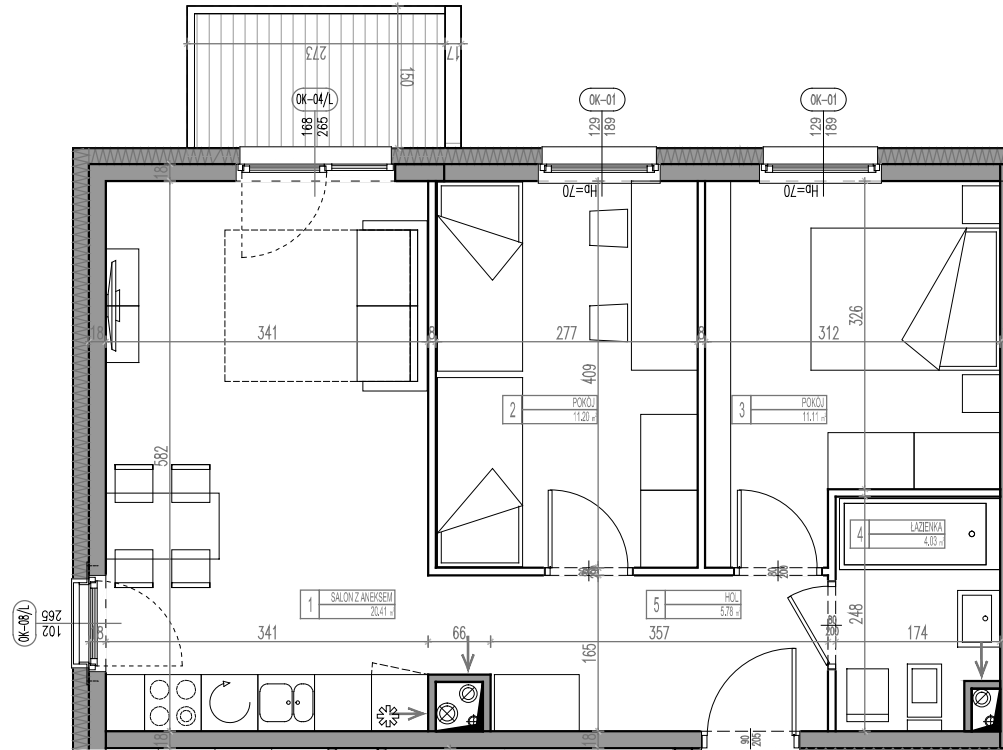
USYTOWANIE



ZESTAWIENIE POWIERZCHNI

bud. H   nr mieszk. 109	
1 SALON Z ANEKSEM	20.41 m <sup>2</sup>
2 POKÓJ	11.20 m <sup>2</sup>
3 POKÓJ	11.11 m <sup>2</sup>
4 ŁAZIENKA	4.03 m <sup>2</sup>
5 HOL	5.78 m <sup>2</sup>
<b>suma</b>	<b>52.53 m<sup>2</sup></b>
BALKON	3.76 m <sup>2</sup>

Uwagi: 1. Powierzchnie pomieszczeń podano z uwzględnieniem grubości tynków, zgodnie z normą PN-ISO 9836.  
2. Niniejsza karta katalogowa została opracowana na podstawie projektu budowlanego. Nie stanowi ona wiernego odwzorowania lokalu mieszkalnego, który powstanie w przyszłości. Karta służy wskazaniu położenia projektowanych pomieszczeń oraz usytuowania lokalu na kondygnacji.  
3. Powierzchnie oraz wymiary mogą ulec niewielkim zmianom w trakcie realizacji obiektu.



— ściana wewnętrzna - rozbieralna

— ściana zewnętrzna - nierozbieralna

0 1 2 5m

INWESTOR:  
LESZNOWOLA SPV 2 Sp. z o.o.  
02-593 Warszawa, ul. Żaryna 2B, budynek D

DEVELOPER:  
WHITE STONE DEVELOPMENT SP. Z O. O.  
02-593 Warszawa, ul. Żaryna 2B, budynek D

PROJEKTANT:  
ATI ARCHITEKTURA TECHNIKA INWESTYCJE  
02-785 Warszawa, ul. Nutki 3/5

3  
pokoje

2  
piętro

52,53  
m<sup>2</sup>

lok. 109