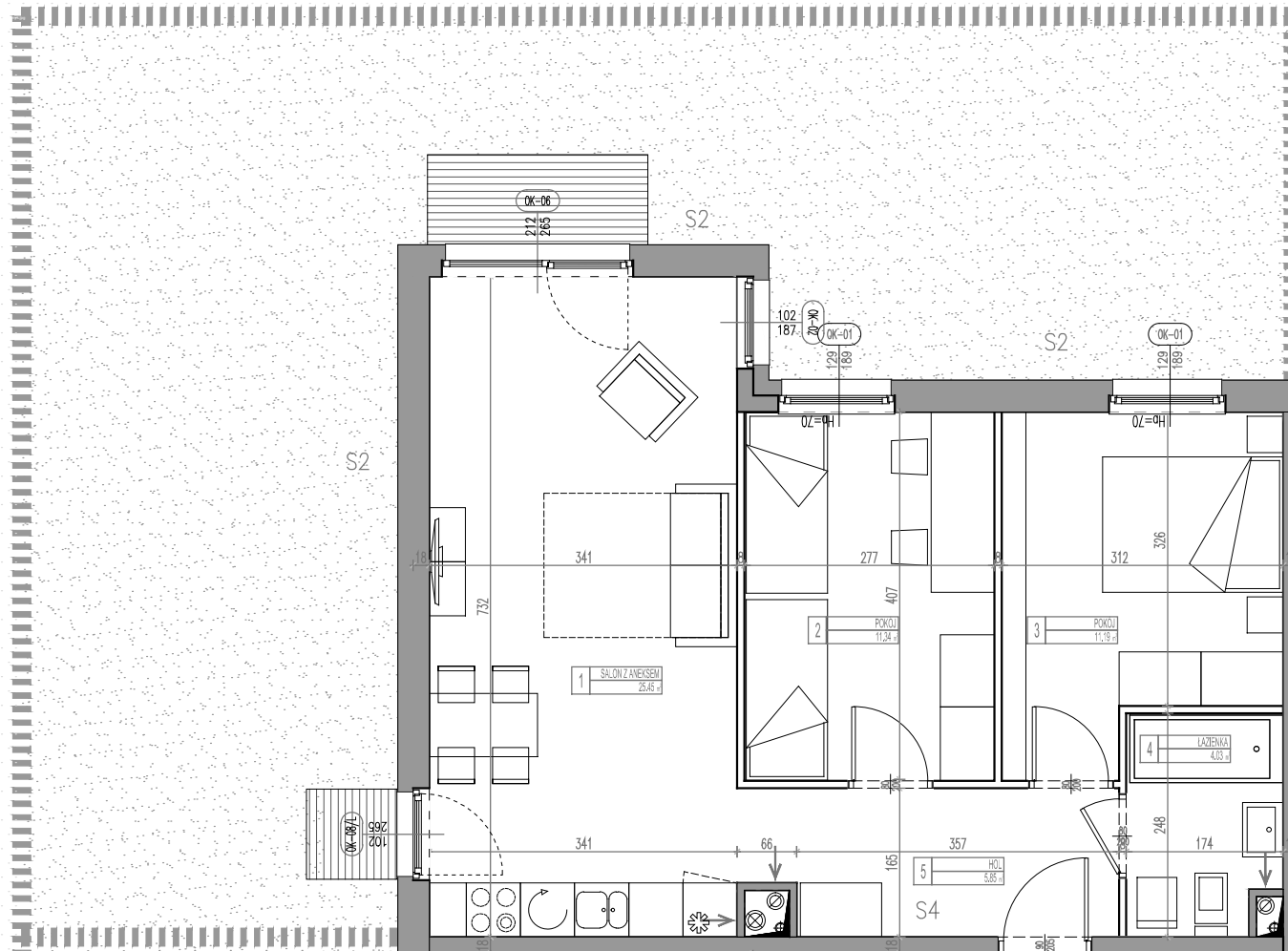


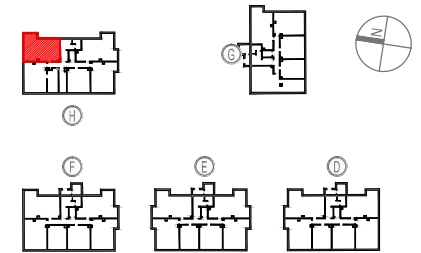
ZESPÓŁ PIĘCIU BUDYNKÓW MIESZKALNYCH WIELORODZINNYCH W ZAMIENIU, UL. WANILIOWA

gmina Lesznowola, powiat piaseczyński

WIDOK



USYTOWANIE



ZESTAWIENIE POWIERZCHNI

bud. H nr mieszk. 97	
1 SALON Z ANEKSEM	25.45 m ²
2 POKÓJ	11.34 m ²
3 POKÓJ	11.19 m ²
4 ŁAZIENKA	4.03 m ²
5 HOL	5.85 m ²
suma	57.86 m²
OGRÓDEK	72.89 m ²
TARAS	1.01 m ²
TARAS	2.44 m ²

Uwagi: 1. Powierzchnie pomieszczeń podano z uwzględnieniem grubości tynków, zgodnie z normą PN-ISO 9836.
2. Niniejsza karta katalogowa została opracowana na podstawie projektu budowlanego. Nie stanowi ona wiernego odwzorowania lokalu mieszkalnego, który powstanie w przyszłości. Karta służy wskazaniu położenia projektowanych pomieszczeń oraz usytuowania lokalu na kondygnacji.
3. Powierzchnie oraz wymiary mogą ulec niewielkim zmianom w trakcie realizacji obiektu.

ściana wewnętrzna - rozbieralna

ściana zewnętrzna - nierozbieralna

0 1 2 5m

INWESTOR:
LESZNOWOLA SPV 2 Sp. z o.o.
02-593 Warszawa, ul. Żaryna 2B, budynek D

DEVELOPER:
WHITE STONE DEVELOPMENT SP. Z O. O.
02-593 Warszawa, ul. Żaryna 2B, budynek D

PROJEKTANT:
ATI ARCHITEKTURA TECHNIKA INWESTYCJE
02-785 Warszawa, ul. Nutki 3/5

3
pokoje

0
piętro

57.86
m²

lok. 97