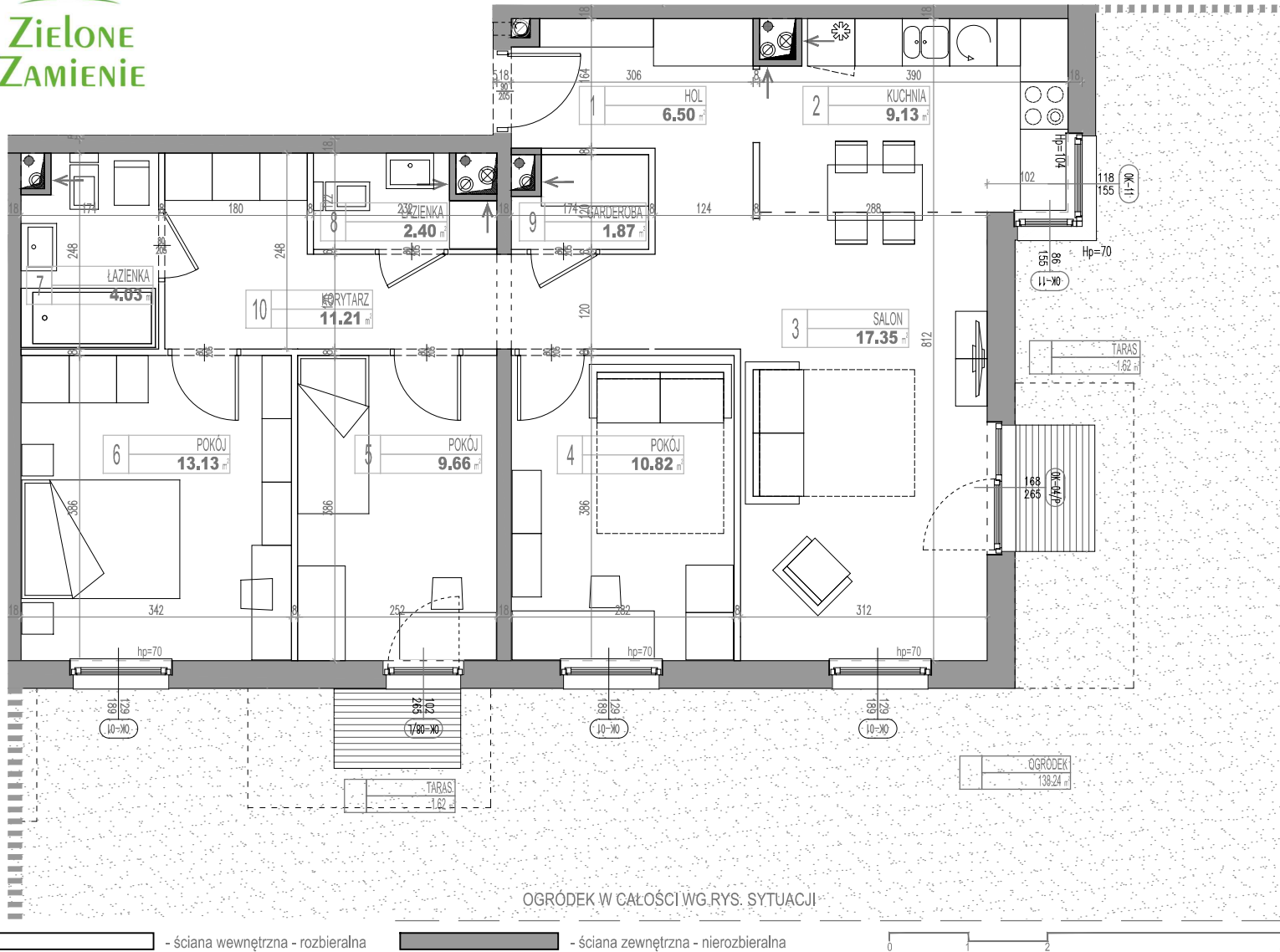


ZESPÓŁ PIĘCIU BUDYNKÓW MIESZKALNYCH WIELORODZINNYCH W ZAMIENIU, UL. WANILIOWA

gmina Lesznowola, powiat piaseczyński



OGRÓDEK W CAŁOŚCI WG RYS. SYTUACJI

- ściana wewnętrzna - rozbieralna

- ściana zewnętrzna - nierozbieralna

PROJEKTANT:

ATI ARCHITEKTURA TECHNIKA INWESTYCJE
02-785 Warszawa, ul. Nutki 3/5

INWESTOR:

LESZNOWOLA SPV 3 Sp. z o.o.
02-593 Warszawa, ul. Żaryna 2B, budynek D

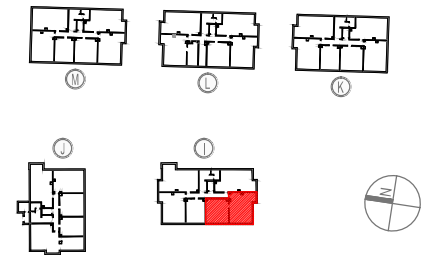
DEWELOPER:

WHITE STONE DEVELOPMENT SP. Z O. O.
02-593 Warszawa, ul. Żaryna 2B, budynek D

WIDOK



USYTOWANIE



ZESTAWIENIE POWIERZCHNI

bud. I nr mieszk. 02		
1 HOL	6.50 m ²	
2 KUCHNIA	9.13 m ²	
3 SALON	17.35 m ²	
4 POKÓJ	10.82 m ²	
5 POKÓJ	9.66 m ²	
6 POKÓJ	13.13 m ²	
7 ŁAZIENKA	4.03 m ²	
8 ŁAZIENKA	2.40 m ²	
9 GARDEROBA	1.87 m ²	
10 KORYTARZ	11.21 m ²	
OGRÓDEK	138.24 m ²	
TARAS	1.62 m ²	
TARAS	1.62 m ²	
suma		86.10 m²

Uwagi: 1. Powierzchnie pomieszczeń podano z uwzględnieniem grubości tynków, zgodnie z normą PN-ISO 9836.
2. Niniejsza karta katalogowa została opracowana na podstawie projektu budowlanego. Nie stanowi ona wiernego odwzorowania lokalu mieszkalnego, który powstanie w przyszłości. Karta służy wskazaniu położenia projektowanych pomieszczeń oraz usytuowania lokalu na kondygnacji.
3. Powierzchnie oraz wymiary mogą ulec niewielkim zmianom w trakcie realizacji obiektu.

4 pokoje 0 piętro 86.10 m² lok. 02