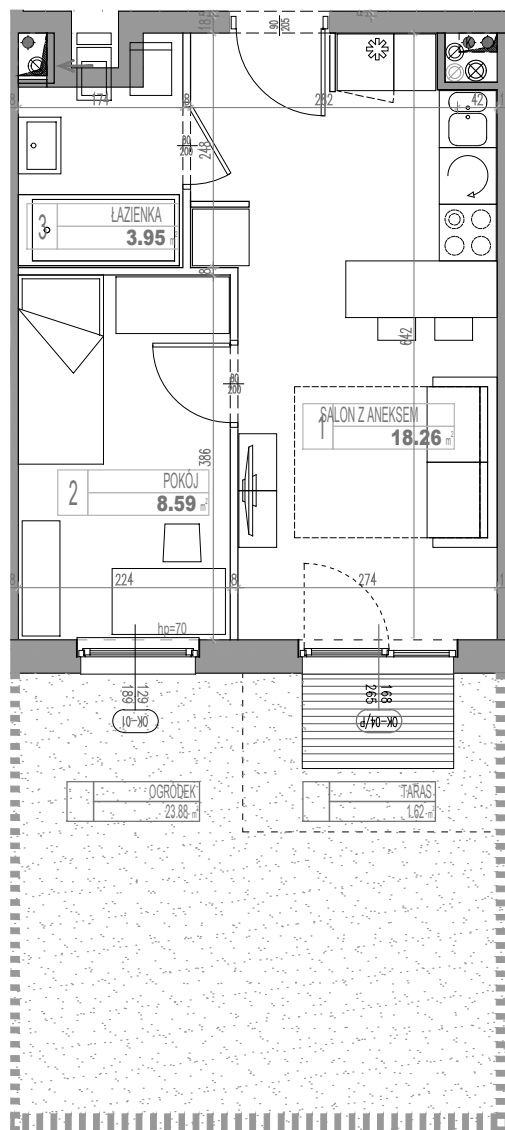


# ZESPÓŁ PIĘCIU BUDYNKÓW MIESZKALNYCH WIELORODZINNYCH W ZAMIENIU, UL. WANILIOWA

gmina Lesznowola, powiat piaseczyński



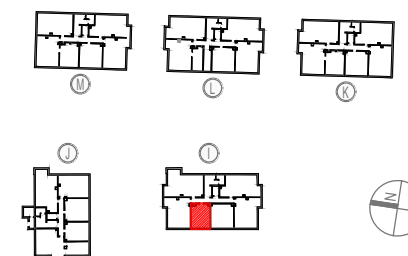
- ściana wewnętrzna - rozbierna

- ściana zewnętrzna - nierozbierna

WIDOK



USYTOWANIE



ZESTAWIENIE POWIERZCHNI

bud. I	nr mieszk. 03	
1 SALON Z ANEKSEM		18.26 m <sup>2</sup>
2 POKÓJ		8.59 m <sup>2</sup>
3 ŁAZIENKA		3.95 m <sup>2</sup>
<b>suma</b>	<b>30.80</b>	<b>m<sup>2</sup></b>
OGRÓDEK		23.88 m <sup>2</sup>
TARAS		1.62 m <sup>2</sup>

Uwagi: 1. Powierzchnie pomieszczeń podano z uwzględnieniem grubości tynków, zgodnie z normą PN-ISO 9836.  
2. Niniejsza karta katalogowa została opracowana na podstawie projektu budowlanego. Nie stanowi ona wiernego odwzorowania lokalu mieszkalnego, który powstanie w przyszłości. Karta służy wskazaniu położenia projektowanych pomieszczeń oraz usytuowania lokalu na kondygnacji.  
3. Powierzchnie oraz wymiary mogą ulec niewielkim zmianom w trakcie realizacji obiektu.

INWESTOR:  
LESZNOWOLA SPV 3 Sp. z o.o.  
02-593 Warszawa, ul. Żaryna 2B, budynek D

DEWELOPER:  
WHITE STONE DEVELOPMENT SP. Z O. O.  
02-593 Warszawa, ul. Żaryna 2B, budynek D

PROJEKTANT:  
ATI ARCHITEKTURA TECHNIKA INWESTYCJE  
02-785 Warszawa, ul. Nutki 3/5

**2** pokoje  
**0** piętro  
**30.80** m<sup>2</sup>  
**03** lok.