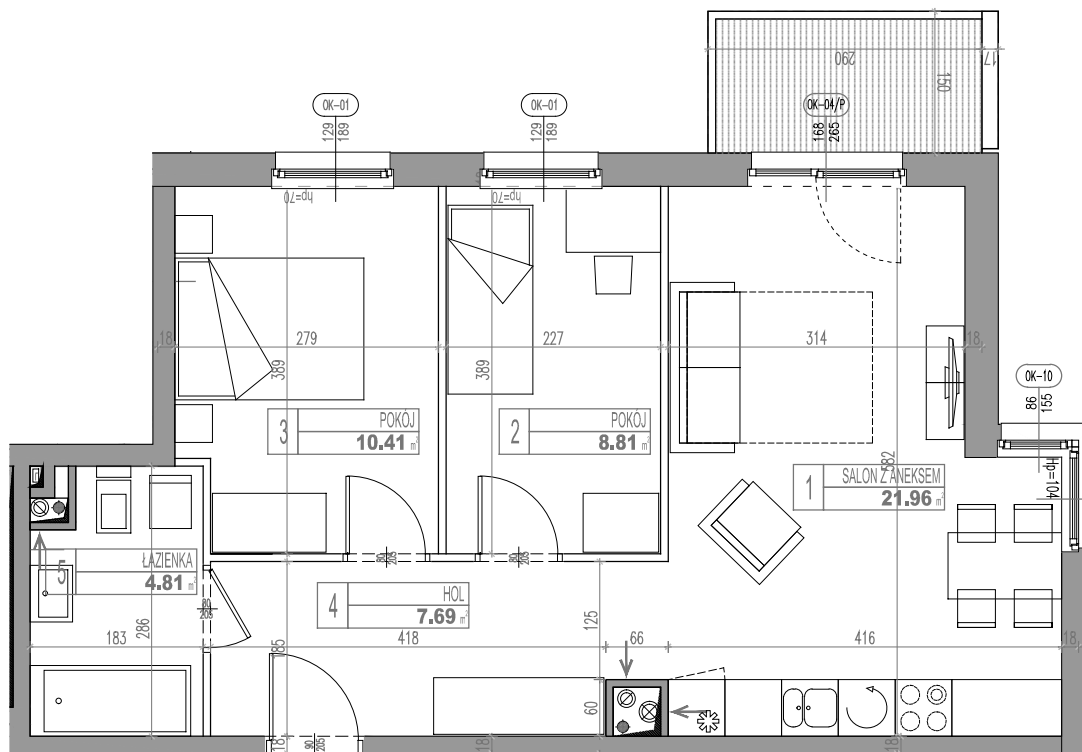


# ZESPÓŁ PIĘCIU BUDYNKÓW MIESZKALNYCH WIELORODZINNYCH W ZAMIENIU, UL. WANILIOWA

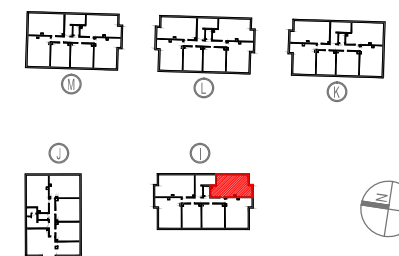
gmina Lesznowola, powiat piaseczyński



WIDOK



USYTOWANIE



ZESTAWIENIE POWIERZCHNI

bud. I	nr mieszk. 06	
1 SALON Z ANEKSEM		21.96 m <sup>2</sup>
2 POKÓJ		8.81 m <sup>2</sup>
3 POKÓJ		10.41 m <sup>2</sup>
4 HOL		7.69 m <sup>2</sup>
5 ŁAZIENKA		4.81 m <sup>2</sup>
<b>suma</b>		<b>53.68 m<sup>2</sup></b>
BALKON		4.00 m <sup>2</sup>

Uwagi: 1. Powierzchnie pomieszczeń podano z uwzględnieniem grubości tynków, zgodnie z normą PN-ISO 9836.  
 2. Niniejsza karta katalogowa została opracowana na podstawie projektu budowlanego. Nie stanowi ona wiernego odwzorowania lokalu mieszkalnego, który powstanie w przyszłości. Karta służy wskazaniu położenia projektowanych pomieszczeń oraz usytuowania lokalu na kondygnacji.  
 3. Powierzchnie oraz wymiary mogą ulec niewielkim zmianom w trakcie realizacji obiektu.

— ściana wewnętrzna - rozbieralna

— ściana zewnętrzna - nierozbieralna



INWESTOR:  
 LESZNOWOLA SPV 3 Sp. z o.o.  
 02-593 Warszawa, ul. Żaryna 2B, budynek D

DEWELOPER:  
 WHITE STONE DEVELOPMENT SP. Z O. O.  
 02-593 Warszawa, ul. Żaryna 2B, budynek D

PROJEKTANT:  
 ATI ARCHITEKTURA TECHNIKA INWESTYCJE  
 02-785 Warszawa, ul. Nutki 3/5

**3** pokoje  
**1** piętro  
**53.68** m<sup>2</sup>  
**06** lok.