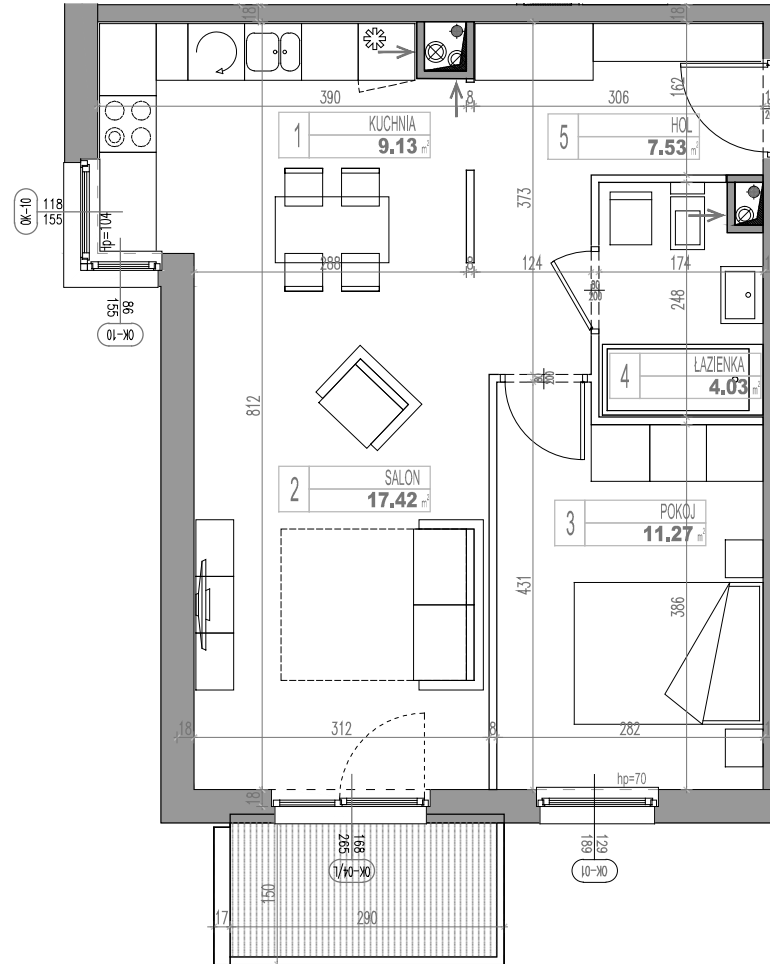


# ZESPÓŁ PIĘCIU BUDYNKÓW MIESZKALNYCH WIELORODZINNYCH W ZAMIENIU, UL. WANILIOWA

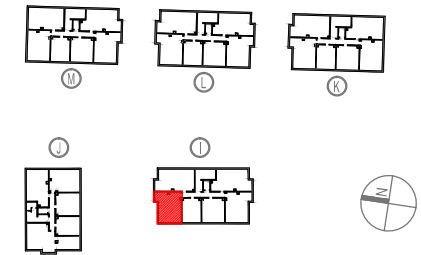
gmina Lesznowola, powiat piaseczyński



WIDOK



USYTOWANIE



ZESTAWIENIE POWIERZCHNI

bud. I   nr mieszk. 10	
1 KUCHNIA	9.13 m <sup>2</sup>
2 SALON	17.42 m <sup>2</sup>
3 POKÓJ	11.27 m <sup>2</sup>
4 ŁAZIENKA	4.03 m <sup>2</sup>
5 HOL	7.53 m <sup>2</sup>
<b>suma</b>	<b>49.38 m<sup>2</sup></b>
BALKON	4.00 m <sup>2</sup>

Uwagi: 1. Powierzchnie pomieszczeń podano z uwzględnieniem grubości tynków, zgodnie z normą PN-ISO 9836.  
2. Niniejsza karta katalogowa została opracowana na podstawie projektu budowlanego. Nie stanowi ona wiernego odwzorowania lokalu mieszkalnego, który powstanie w przyszłości. Karta służy wskazaniu położenia projektowanych pomieszczeń oraz usytuowania lokalu na kondygnacji.  
3. Powierzchnie oraz wymiary mogą ulec niewielkim zmianom w trakcie realizacji obiektu.

- ściana wewnętrzna - rozbierna

- ściana zewnętrzna - nierozbierna

INWESTOR:  
LESZNOWOLA SPV 3 Sp. z o.o.  
02-593 Warszawa, ul. Żaryna 2B, budynek D

DEWELOPER:  
WHITE STONE DEVELOPMENT SP. Z O. O.  
02-593 Warszawa, ul. Żaryna 2B, budynek D

PROJEKTANT:  
ATI ARCHITEKTURA TECHNIKA INWESTYCJE  
02-785 Warszawa, ul. Nutki 3/5

**2** pokoje | **1** piętro | **49.38** m<sup>2</sup> | **10** lok.