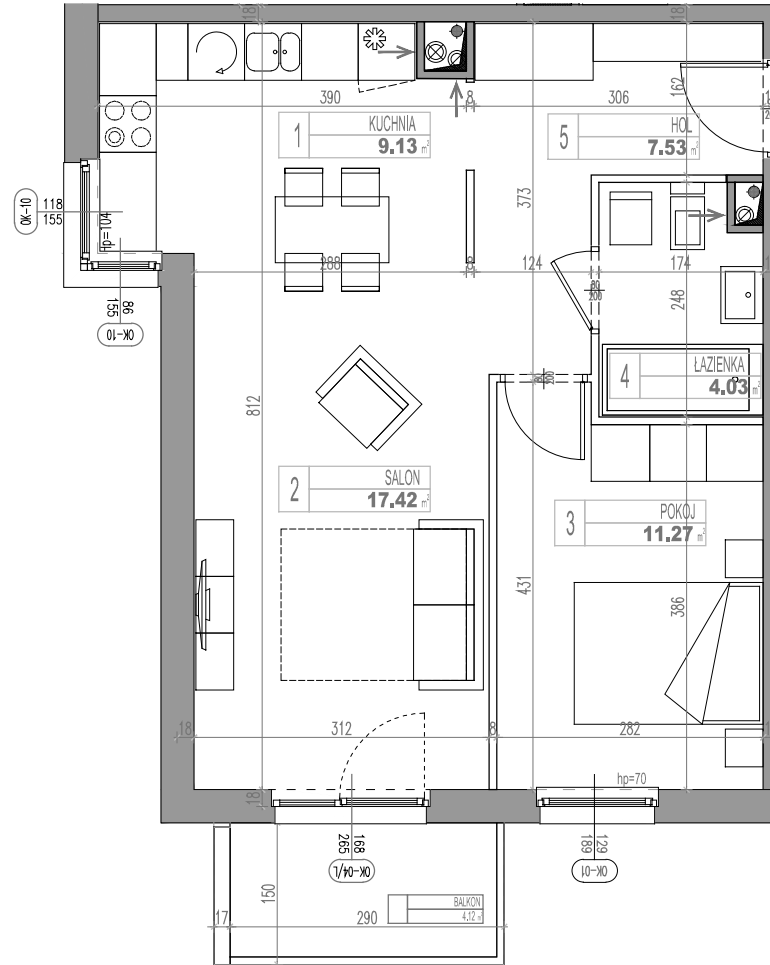


# ZESPÓŁ PIĘCIU BUDYNKÓW MIESZKALNYCH WIELORODZINNYCH W ZAMIENIU, UL. WANILIOWA

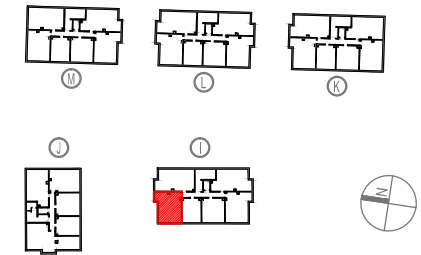
gmina Lesznowola, powiat piaseczyński



WIDOK



USYTOWANIE



ZESTAWIENIE POWIERZCHNI

|             |                            |
|-------------|----------------------------|
| bud. I      | nr mieszk. 16              |
| 1 KUCHNIA   | 9.13 m <sup>2</sup>        |
| 2 SALON     | 17.42 m <sup>2</sup>       |
| 3 POKÓJ     | 11.27 m <sup>2</sup>       |
| 4 ŁAZIENKA  | 4.03 m <sup>2</sup>        |
| 5 HOL       | 7.53 m <sup>2</sup>        |
| <b>suma</b> | <b>49.38 m<sup>2</sup></b> |
| BALKON      | 4.12 m <sup>2</sup>        |

Uwagi: 1. Powierzchnie pomieszczeń podano z uwzględnieniem grubości tynków, zgodnie z normą PN-ISO 9836.  
2. Niniejsza karta katalogowa została opracowana na podstawie projektu budowlanego. Nie stanowi ona wiernego odwzorowania lokalu mieszkalnego, który powstanie w przyszłości. Karta służy wskazaniu położenia projektowanych pomieszczeń oraz usytuowania lokalu na kondygnacji.  
3. Powierzchnie oraz wymiary mogą ulec niewielkim zmianom w trakcie realizacji obiektu.

— ściana wewnętrzna - rozbierna

— ściana zewnętrzna - nierozbierna

0 1 2 5m

INWESTOR:  
LESZNOWOLA SPV 3 Sp. z o.o.  
02-593 Warszawa, ul. Żaryna 2B, budynek D

DEWELOPER:  
WHITE STONE DEVELOPMENT SP. Z O. O.  
02-593 Warszawa, ul. Żaryna 2B, budynek D

PROJEKTANT:  
ATI ARCHITEKTURA TECHNIKA INWESTYCJE  
02-785 Warszawa, ul. Nutki 3/5

2 pokoje    2 piętro    49.38 m<sup>2</sup>    lok. 16