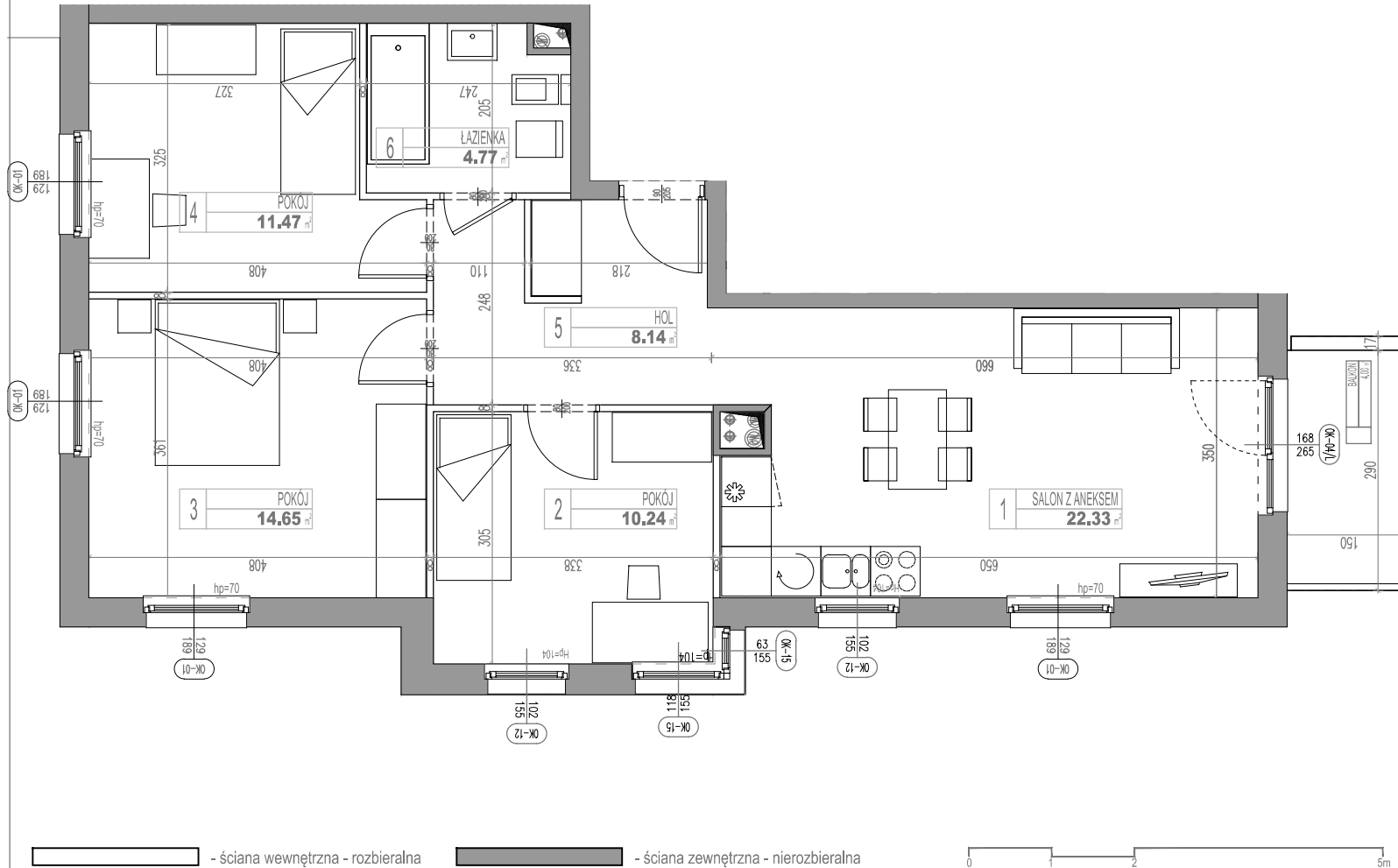


# ZESPÓŁ PIĘCIU BUDYNKÓW MIESZKALNYCH WIELORODZINNYCH W ZAMIENIU, UL. WANILIOWA

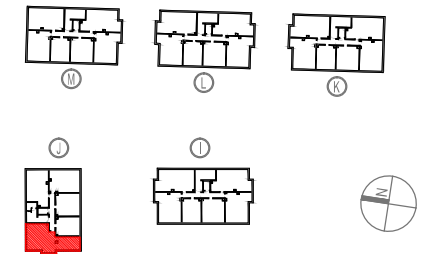
gmina Lesznowola, powiat piaseczyński



WIDOK



USYTOWANIE



ZESTAWIENIE POWIERZCHNI

bud. J nr mieszk. 33	
1 SALON Z ANEKSEM	22.33 m <sup>2</sup>
2 POKÓJ	10.24 m <sup>2</sup>
3 POKÓJ	14.65 m <sup>2</sup>
4 POKÓJ	11.47 m <sup>2</sup>
5 HOL	8.14 m <sup>2</sup>
6 ŁAZIENKA	4.77 m <sup>2</sup>
<b>suma</b>	<b>71.60 m<sup>2</sup></b>
<b>BALKON</b>	<b>4.00 m<sup>2</sup></b>

Uwagi: 1. Powierzchnie pomieszczeń podano z uwzględnieniem grubości tynków, zgodnie z normą PN-ISO 9836.  
2. Niniejsza karta katalogowa została opracowana na podstawie projektu budowlanego. Nie stanowi ona wiernego odwzorowania lokalu mieszkalnego, który powstanie w przyszłości. Karta służy wskazaniu położenia projektowanych pomieszczeń oraz usytuowania lokalu na kondygnacji.  
3. Powierzchnie oraz wymiary mogą ulec niewielkim zmianom w trakcie realizacji obiektu.

INWESTOR:  
LESZNOWOLA SPV 3 Sp. z o.o.  
02-593 Warszawa, ul. Żaryna 2B, budynek D

DEWELOPER:  
WHITE STONE DEVELOPMENT SP. Z O. O.  
02-593 Warszawa, ul. Żaryna 2B, budynek D

PROJEKTANT:  
ATI ARCHITEKTURA TECHNIKA INWESTYCJE  
02-785 Warszawa, ul. Nutki 3/5

**4** pokoje  
**1** piętro  
**71.60** m<sup>2</sup>  
**33** lok.