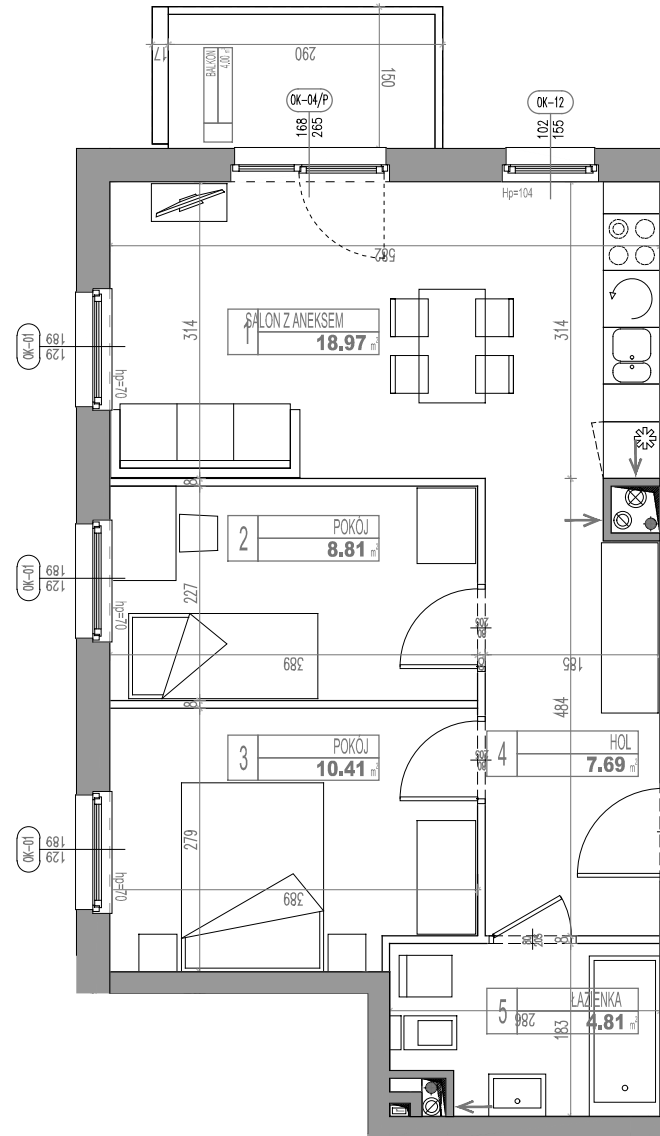


# ZESPÓŁ PIĘCIU BUDYNKÓW MIESZKALNYCH WIELORODZINNYCH W ZAMIENIU, UL. WANILIOWA

gmina Lesznowola, powiat piaseczyński



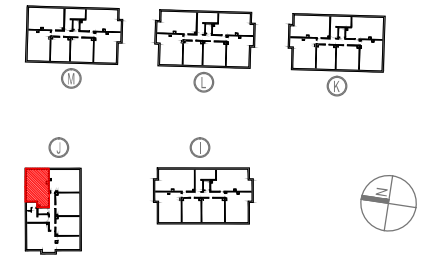
- ściana wewnętrzna - rozbierna

- ściana zewnętrzna - nierozbierna

WIDOK



USYTOWANIE



ZESTAWIENIE POWIERZCHNI

bud. J	nr mieszk. 34
1 SALON Z ANEKSEM	18.97 m <sup>2</sup>
2 POKÓJ	8.81 m <sup>2</sup>
3 POKÓJ	10.41 m <sup>2</sup>
4 HOL	7.69 m <sup>2</sup>
5 ŁAZIENKA	4.81 m <sup>2</sup>
<b>suma</b>	<b>50.69 m<sup>2</sup></b>
<b>BALKON</b>	<b>4.00 m<sup>2</sup></b>

Uwagi: 1. Powierzchnie pomieszczeń podano z uwzględnieniem grubości tynków, zgodnie z normą PN-ISO 9836.  
2. Niniejsza karta katalogowa została opracowana na podstawie projektu budowlanego. Nie stanowi ona wiernego odwzorowania lokalu mieszkalnego, który powstanie w przyszłości. Karta służy wskazaniu położenia projektowanych pomieszczeń oraz usytuowania lokalu na kondygnacji.  
3. Powierzchnie oraz wymiary mogą ulec niewielkim zmianom w trakcie realizacji obiektu.

INWESTOR:  
LESZNOWOLA SPV 3 Sp. z o.o.  
02-593 Warszawa, ul. Żaryna 2B, budynek D

DEWELOPER:  
WHITE STONE DEVELOPMENT SP. Z O. O.  
02-593 Warszawa, ul. Żaryna 2B, budynek D

PROJEKTANT:  
ATI ARCHITEKTURA TECHNIKA INWESTYCJE  
02-785 Warszawa, ul. Nutki 3/5

**3** pokoje  
**2** piętro  
**50,69** m<sup>2</sup>  
**34** lok.