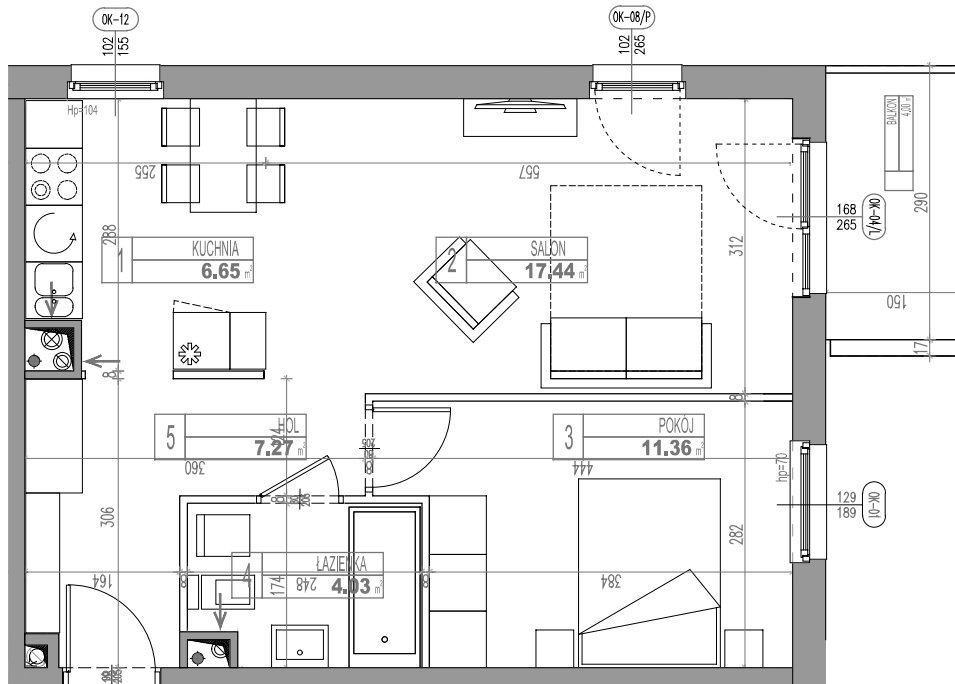


ZESPÓŁ PIĘCIU BUDYNKÓW MIESZKALNYCH WIELORODZINNYCH W ZAMIENIU, UL. WANILIOWA

gmina Lesznowola, powiat piaseczyński



- ściana wewnętrzna - rozbierna

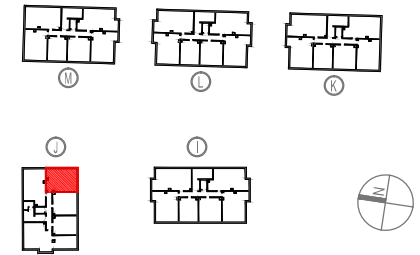
- ściana zewnętrzna - nierozbierna



WIDOK



USYTOWANIE



ZESTAWIENIE POWIERZCHNI

bud. J		nr mieszk. 35
1 KUCHNIA	6.65 m ²	
2 SALON	17.44 m ²	
3 POKÓJ	11.36 m ²	
4 ŁAZIENKA	4.03 m ²	
5 HOL	7.27 m ²	
suma	46.75 m²	
BALKON		4.00 m ²

Uwagi: 1. Powierzchnie pomieszczeń podano z uwzględnieniem grubości tynków, zgodnie z normą PN-ISO 9836.
2. Niniejsza karta katalogowa została opracowana na podstawie projektu budowlanego. Nie stanowi ona wiernego odwzorowania lokalu mieszkalnego, który powstanie w przyszłości. Karta służy wskazaniu położenia projektowanych pomieszczeń oraz usytuowania lokalu na kondygnacji.
3. Powierzchnie oraz wymiary mogą ulec niewielkim zmianom w trakcie realizacji obiektu.

INWESTOR:
LESZNOWOLA SPV 3 Sp. z o.o.
02-593 Warszawa, ul. Żaryna 2B, budynek D

DEWELOPER:
WHITE STONE DEVELOPMENT SP. Z O. O.
02-593 Warszawa, ul. Żaryna 2B, budynek D

PROJEKTANT:
ATI ARCHITEKTURA TECHNIKA INWESTYCJE
02-785 Warszawa, ul. Nutki 3/5

2 pokoje | 2 piętro | 46.75 m² | lok. 35