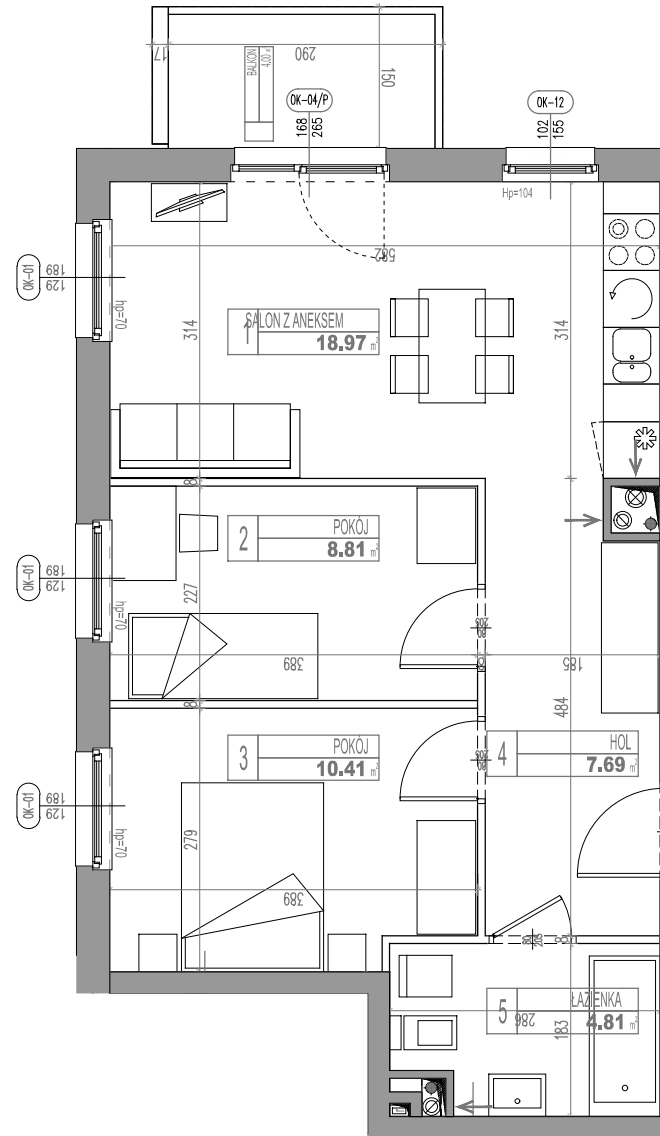


ZESPÓŁ PIĘCIU BUDYNKÓW MIESZKALNYCH WIELORODZINNYCH W ZAMIENIU, UL. WANILIOWA

gmina Lesznowola, powiat piaseczyński



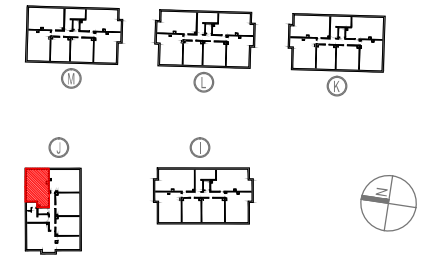
- ściana wewnętrzna - rozbieralna

- ściana zewnętrzna - nierozbieralna

WIDOK



USYTOWANIE



ZESTAWIENIE POWIERZCHNI

bud. J	nr mieszk. 39
1 SALON Z ANEKSEM	18.97 m ²
2 POKÓJ	8.81 m ²
3 POKÓJ	10.41 m ²
4 HOL	7.69 m ²
5 ŁAZIENKA	4.81 m ²
suma	50.69 m²

BALKON 4.00 m²

- Uwagi: 1. Powierzchnie pomieszczeń podano z uwzględnieniem grubości tynków, zgodnie z normą PN-ISO 9836.
 2. Niniejsza karta katalogowa została opracowana na podstawie projektu budowlanego. Nie stanowi ona wiernego odwzorowania lokalu mieszkalnego, który powstanie w przyszłości. Karta służy wskazaniu położenia projektowanych pomieszczeń oraz usytuowania lokalu na kondygnacji.
 3. Powierzchnie oraz wymiary mogą ulec niewielkim zmianom w trakcie realizacji obiektu.

INWESTOR:
 LESZNOWOLA SPV 3 Sp. z o.o.
 02-593 Warszawa, ul. Żaryna 2B, budynek D

DEWELOPER:
 WHITE STONE DEVELOPMENT SP. Z O. O.
 02-593 Warszawa, ul. Żaryna 2B, budynek D

PROJEKTANT:
 ATI ARCHITEKTURA TECHNIKA INWESTYCJE
 02-785 Warszawa, ul. Nutki 3/5

3 pokoje **3** piętro **50,69** m² lok. **39**