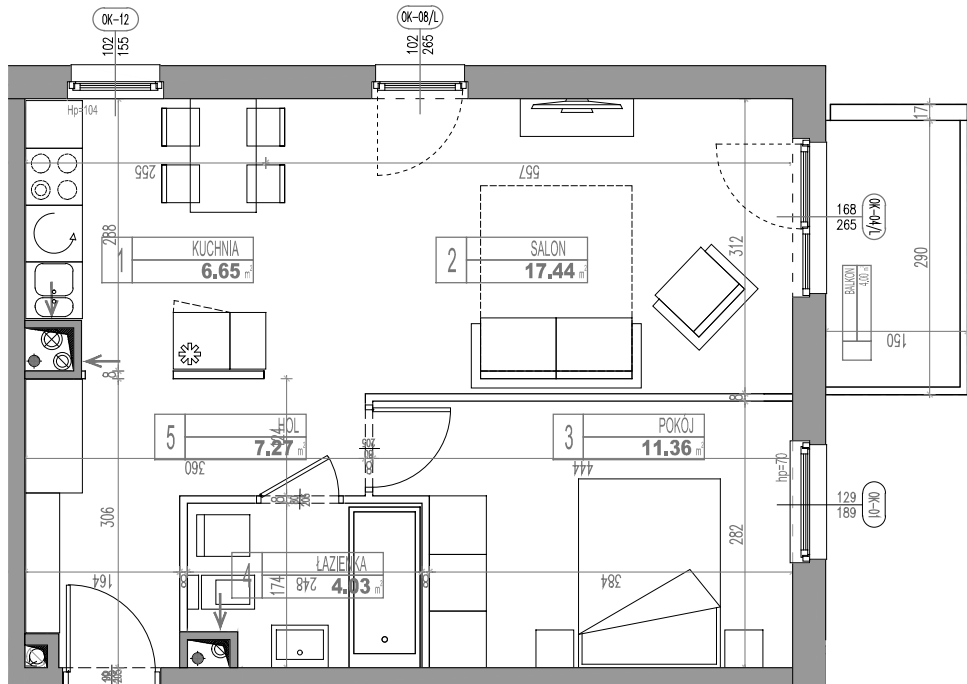


# ZESPÓŁ PIĘCIU BUDYNKÓW MIESZKALNYCH WIELORODZINNYCH W ZAMIENIU, UL. WANILIOWA

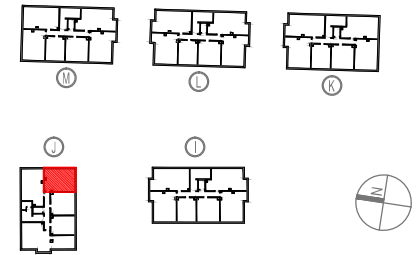
gmina Lesznowola, powiat piaseczyński



WIDOK



USYTOWANIE



ZESTAWIENIE POWIERZCHNI

bud. J		nr mieszk. 40
1 KUCHNIA	6.65 m <sup>2</sup>	
2 SALON	17.44 m <sup>2</sup>	
3 POKÓJ	11.36 m <sup>2</sup>	
4 ŁAZIENKA	4.03 m <sup>2</sup>	
5 HOL	7.27 m <sup>2</sup>	
<b>suma</b>	<b>46.75 m<sup>2</sup></b>	
BALKON		4.00 m <sup>2</sup>

Uwagi: 1. Powierzchnie pomieszczeń podano z uwzględnieniem grubości tynków, zgodnie z normą PN-ISO 9836.  
 2. Niniejsza karta katalogowa została opracowana na podstawie projektu budowlanego. Nie stanowi ona wiernego odwzorowania lokalu mieszkalnego, który powstanie w przyszłości. Karta służy wskazaniu położenia projektowanych pomieszczeń oraz usytuowania lokalu na kondygnacji.  
 3. Powierzchnie oraz wymiary mogą ulec niewielkim zmianom w trakcie realizacji obiektu.

— ściana wewnętrzna - rozbierna

— ściana zewnętrzna - nierozbierna



INWESTOR:  
 LESZNOWOLA SPV 3 Sp. z o.o.  
 02-593 Warszawa, ul. Żaryna 2B, budynek D

DEVELOPER:  
 WHITE STONE DEVELOPMENT SP. Z O. O.  
 02-593 Warszawa, ul. Żaryna 2B, budynek D

PROJEKTANT:  
 ATI ARCHITEKTURA TECHNIKA INWESTYCJE  
 02-785 Warszawa, ul. Nutki 3/5

**2** pokoje  
**3** piętro  
**46.75** m<sup>2</sup>  
**40** lok.