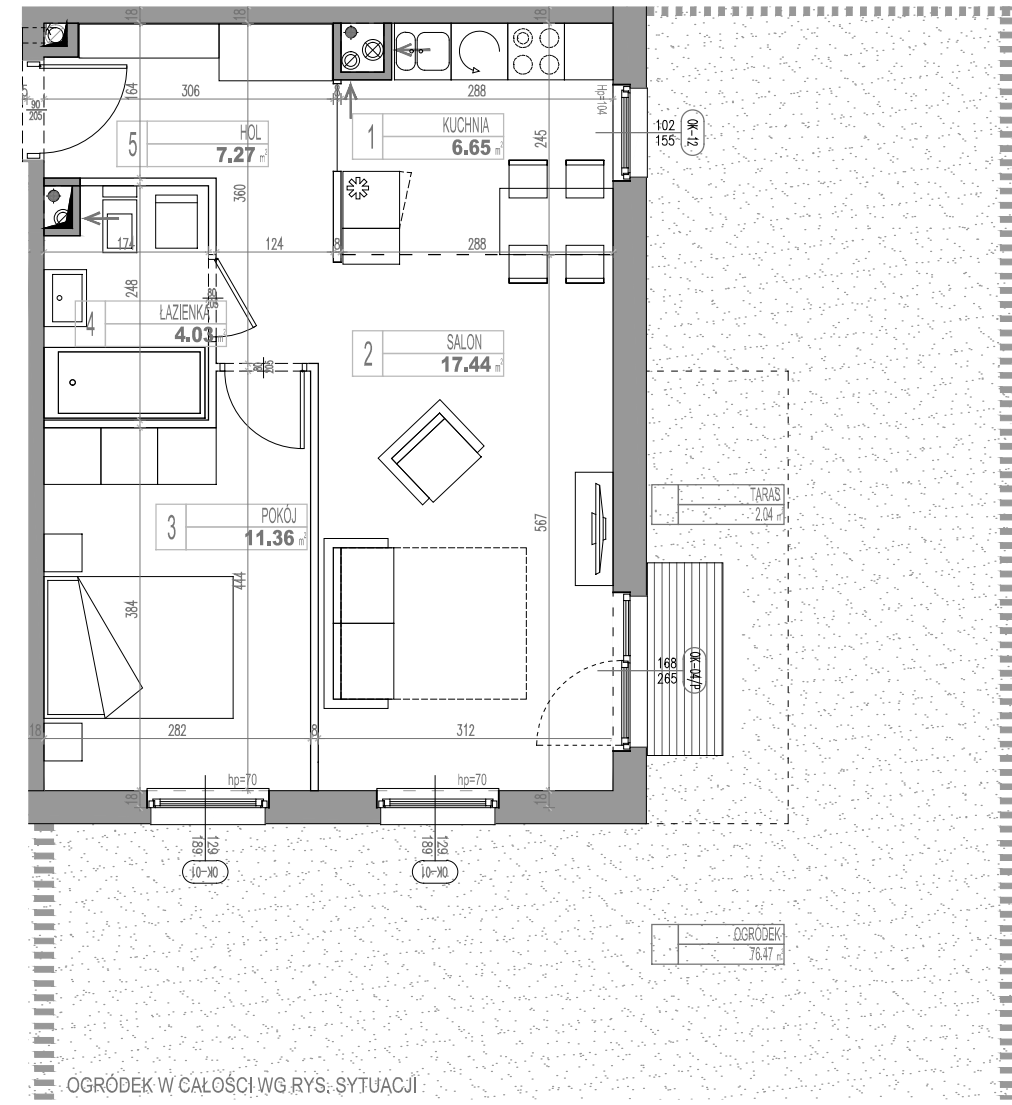


ZESPÓŁ PIĘCIU BUDYNKÓW MIESZKALNYCH WIELORODZINNYCH W ZAMIENIU, UL. WANILIOWA

gmina Lesznowola, powiat piaseczyński



OGRÓDEK W CAŁOŚCI WG RYS. SYTUACJI

- ściana wewnętrzna - rozbierna

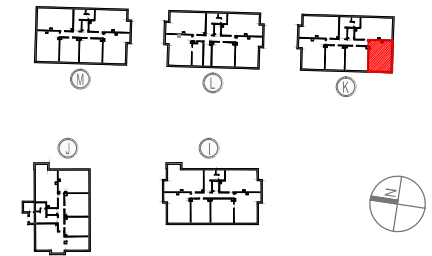
- ściana zewnętrzna - nierozbierna

0 1 2 5m

WIDOK



USYTOWANIE



ZESTAWIENIE POWIERZCHNI

bud. K		nr mieszk. 45
1 KUCHNIA		6.65 m ²
2 SALON		17.44 m ²
3 POKÓJ		11.36 m ²
4 ŁAZIENKA		4.03 m ²
5 HOL		7.27 m ²
suma		46.75 m²
OGRÓDEK		76.47 m ²
TARAS		2.04 m ²

Uwagi: 1. Powierzchnie pomieszczeń podano z uwzględnieniem grubości tynków, zgodnie z normą PN-ISO 9836.
2. Niniejsza karta katalogowa została opracowana na podstawie projektu budowlanego. Nie stanowi ona wiernego odwzorowania lokalu mieszkalnego, który powstanie w przyszłości. Karta służy wskazaniu położenia projektowanych pomieszczeń oraz usytuowania lokalu na kondygnacji.
3. Powierzchnie oraz wymiary mogą ulec niewielkim zmianom w trakcie realizacji obiektu.

INWESTOR:
LESZNOWOLA SPV 3 Sp. z o.o.
02-593 Warszawa, ul. Żaryna 2B, budynek D

DEWELOPER:
WHITE STONE DEVELOPMENT SP. Z O. O.
02-593 Warszawa, ul. Żaryna 2B, budynek D

PROJEKTANT:
ATI ARCHITEKTURA TECHNIKA INWESTYCJE
02-785 Warszawa, ul. Nutki 3/5

2 pokoje 0 piętro 46.75 m² lok. 45