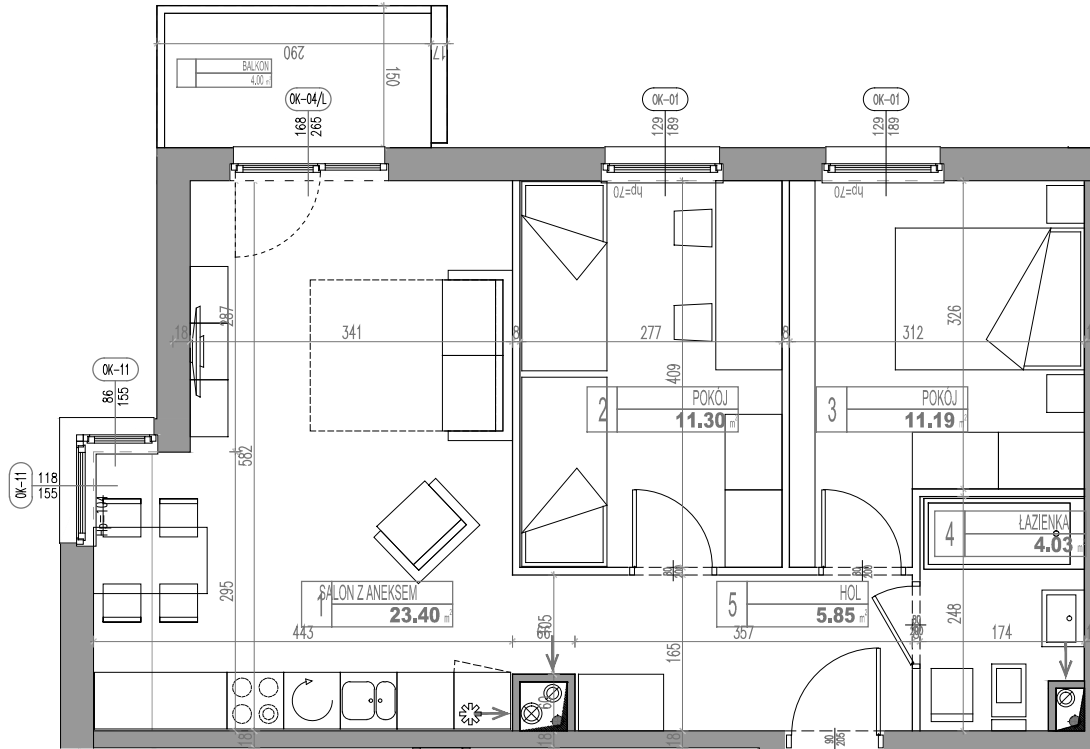


# ZESPÓŁ PIĘCIU BUDYNKÓW MIESZKALNYCH WIELORODZINNYCH W ZAMIENIU, UL. WANILIOWA

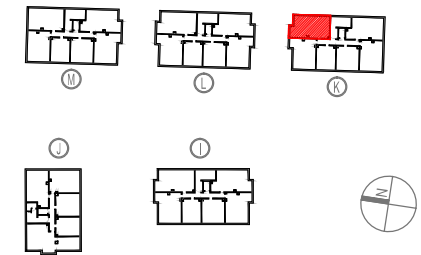
gmina Lesznowola, powiat piaseczyński



WIDOK



USYTOWANIE



ZESTAWIENIE POWIERZCHNI

bud. K	nr mieszk. 55	
1 SALON Z ANEKSEM		23.40 m <sup>2</sup>
2 POKÓJ		11.30 m <sup>2</sup>
3 POKÓJ		11.19 m <sup>2</sup>
4 ŁAZIENKA		4.03 m <sup>2</sup>
5 HOL		5.85 m <sup>2</sup>
<b>suma</b>	<b>55.77</b>	<b>m<sup>2</sup></b>
BALKON		4.00 m <sup>2</sup>

Uwagi: 1. Powierzchnie pomieszczeń podano z uwzględnieniem grubości tynków, zgodnie z normą PN-ISO 9836.  
2. Niniejsza karta katalogowa została opracowana na podstawie projektu budowlanego. Nie stanowi ona wiernego odwzorowania lokalu mieszkalnego, który powstanie w przyszłości. Karta służy wskazaniu położenia projektowanych pomieszczeń oraz usytuowania lokalu na kondygnacji.  
3. Powierzchnie oraz wymiary mogą ulec niewielkim zmianom w trakcie realizacji obiektu.

— ściana wewnętrzna - rozbieralna

— ściana zewnętrzna - nierozbieralna

0 1 2 5m

INWESTOR:  
LESZNOWOLA SPV 3 Sp. z o.o.  
02-593 Warszawa, ul. Żaryna 2B, budynek D

DEWELOPER:  
WHITE STONE DEVELOPMENT SP. Z O. O.  
02-593 Warszawa, ul. Żaryna 2B, budynek D

PROJEKTANT:  
ATI ARCHITEKTURA TECHNIKA INWESTYCJE  
02-785 Warszawa, ul. Nutki 3/5

**3** pokoje  
**1** piętro  
**55.77** m<sup>2</sup>  
**55** lok.