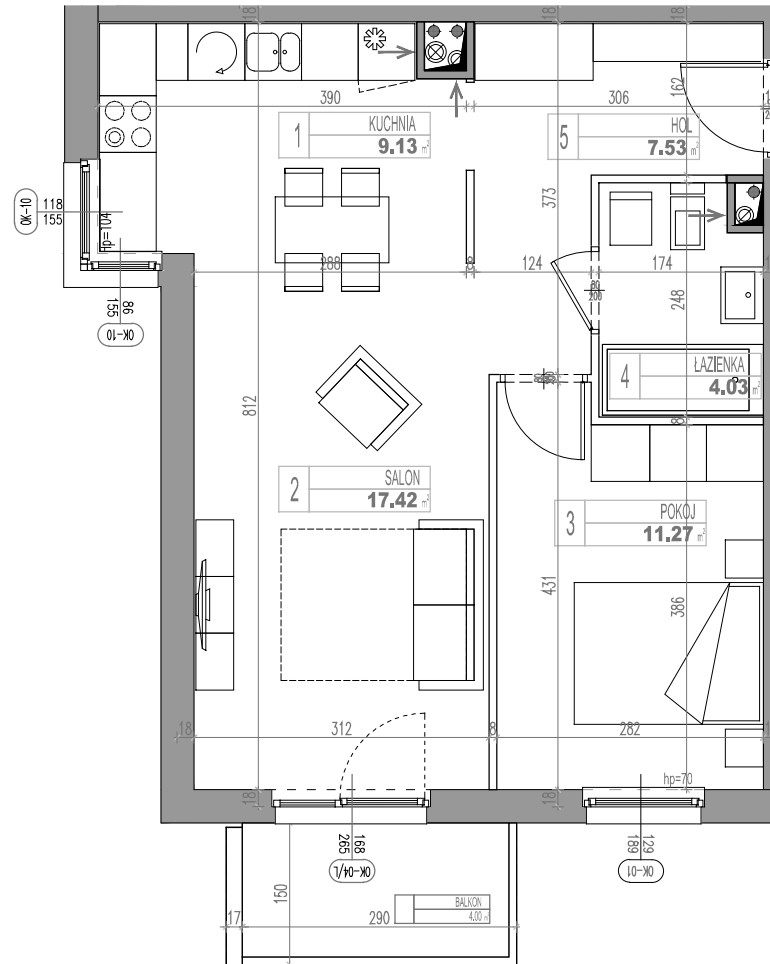


ZESPÓŁ PIĘCIU BUDYNKÓW MIESZKALNYCH WIELORODZINNYCH W ZAMIENIU, UL. WANILIOWA

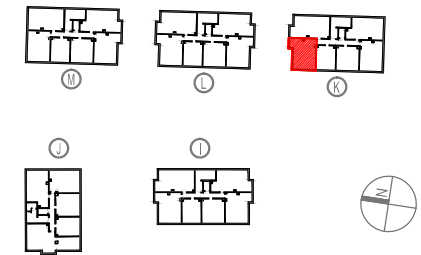
gmina Lesznowola, powiat piaseczyński



WIDOK



USYTOWANIE



ZESTAWIENIE POWIERZCHNI

bud. K	nr mieszk. 60	
1 KUCHNIA		9.13 m ²
2 SALON		17.42 m ²
3 POKÓJ		11.27 m ²
4 ŁAZIENKA		4.03 m ²
5 HOL		7.53 m ²
suma		49.38 m²
BALKON		4.00 m ²

Uwagi: 1. Powierzchnie pomieszczeń podano z uwzględnieniem grubości tynków, zgodnie z normą PN-ISO 9836.
2. Niniejsza karta katalogowa została opracowana na podstawie projektu budowlanego. Nie stanowi ona wiernego odwzorowania lokalu mieszkalnego, który powstanie w przyszłości. Karta służy wskazaniu położenia projektowanych pomieszczeń oraz usytuowania lokalu na kondygnacji.
3. Powierzchnie oraz wymiary mogą ulec niewielkim zmianom w trakcie realizacji obiektu.

— ściana wewnętrzna - rozbieralna

— ściana zewnętrzna - nierozbieralna

0 1 2 5m

INWESTOR:
LESZNOWOLA SPV 3 Sp. z o.o.
02-593 Warszawa, ul. Żaryna 2B, budynek D

DEWELOPER:
WHITE STONE DEVELOPMENT SP. Z O. O.
02-593 Warszawa, ul. Żaryna 2B, budynek D

PROJEKTANT:
ATI ARCHITEKTURA TECHNIKA INWESTYCJE
02-785 Warszawa, ul. Nutki 3/5

2 pokoje | 2 piętro | 49.38 m² | lok. 60