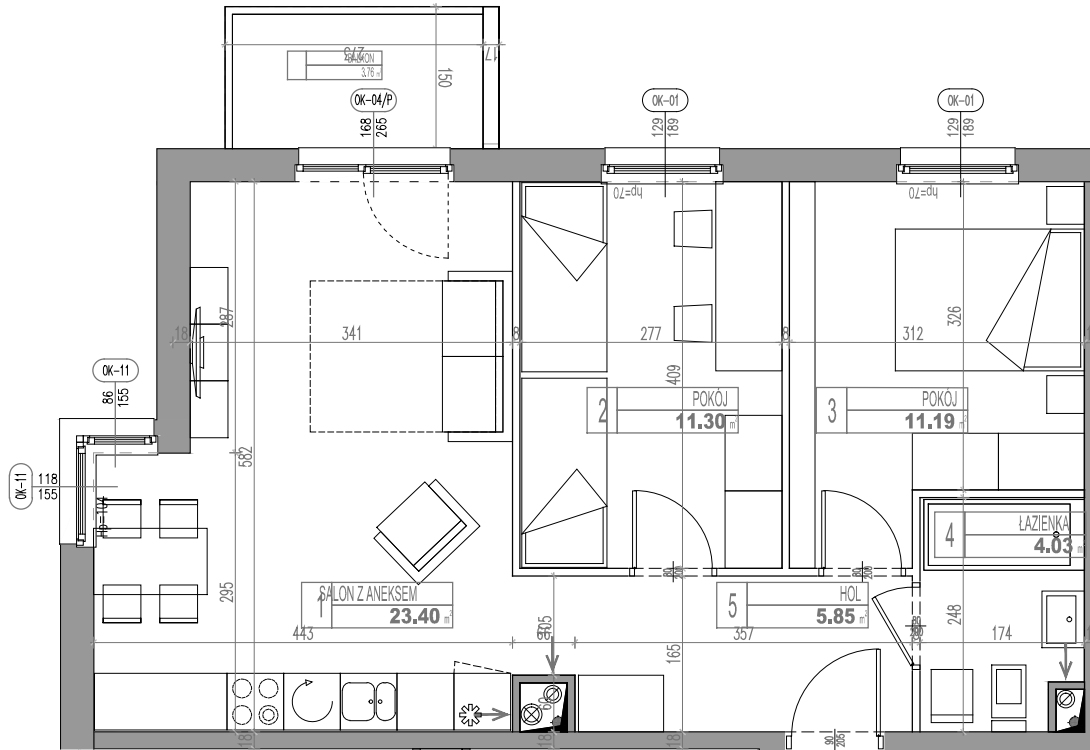


ZESPÓŁ PIĘCIU BUDYNKÓW MIESZKALNYCH WIELORODZINNYCH W ZAMIENIU, UL. WANILIOWA

gmina Lesznowola, powiat piaseczyński



- ściana wewnętrzna - rozbierna

- ściana zewnętrzna - nierozbierna



INWESTOR:
LESZNOWOLA SPV 3 Sp. z o.o.
02-593 Warszawa, ul. Żaryna 2B, budynek D

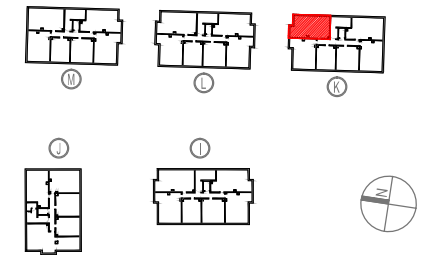
DEWELOPER:
WHITE STONE DEVELOPMENT SP. Z O. O.
02-593 Warszawa, ul. Żaryna 2B, budynek D

PROJEKTANT:
ATI ARCHITEKTURA TECHNIKA INWESTYCJE
02-785 Warszawa, ul. Nutki 3/5

WIDOK



USYTOWANIE



ZESTAWIENIE POWIERZCHNI

bud. K nr mieszk. 61	
1 SALON Z ANEKSEM	23.40 m ²
2 POKÓJ	11.30 m ²
3 POKÓJ	11.19 m ²
4 ŁAZIENKA	4.03 m ²
5 HOL	5.85 m ²
suma	55.77 m²
BALKON	3.76 m ²

Uwagi: 1. Powierzchnie pomieszczeń podano z uwzględnieniem grubości tynków, zgodnie z normą PN-ISO 9836.
2. Niniejsza karta katalogowa została opracowana na podstawie projektu budowlanego. Nie stanowi ona wiernego odwzorowania lokalu mieszkalnego, który powstanie w przyszłości. Karta służy wskazaniu położenia projektowanych pomieszczeń oraz usytuowania lokalu na kondygnacji.
3. Powierzchnie oraz wymiary mogą ulec niewielkim zmianom w trakcie realizacji obiektu.

3 pokoje | **2** piętro | **55.77** m² lok. **61**