

ZESPÓŁ PIĘCIU BUDYNKÓW MIESZKALNYCH WIELORODZINNYCH W ZAMIENIU, UL. WANILIOWA

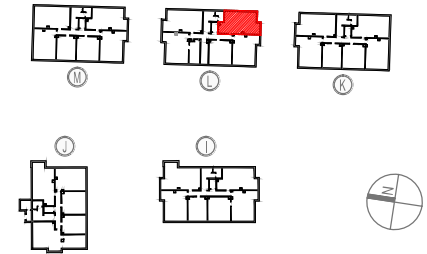
gmina Lesznowola, powiat piaseczyński



WIDOK



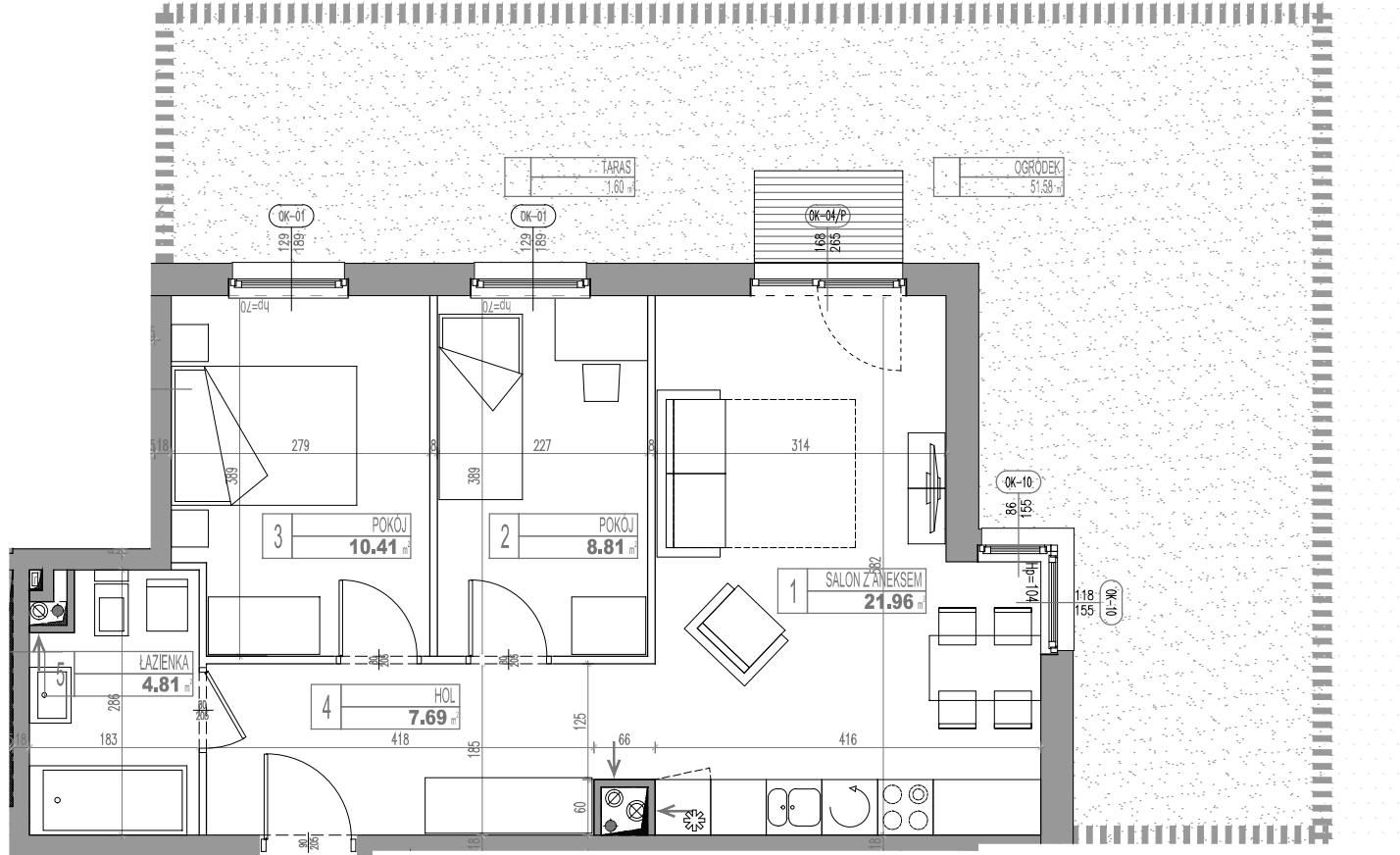
USYTOWANIE



ZESTAWIENIE POWIERZCHNI

bud. L	nr mieszk. 68	
1 SALON Z ANEKSEM		21.96 m ²
2 POKÓJ		8.81 m ²
3 POKÓJ		10.41 m ²
4 HOL		7.69 m ²
5 ŁAZIENKA		4.81 m ²
suma		53.68 m²
OGRÓDEK		51.58 m ²
TARAS		1.60 m ²

Uwagi: 1. Powierzchnie pomieszczeń podano z uwzględnieniem grubości tynków, zgodnie z normą PN-ISO 9836.
 2. Niniejsza karta katalogowa została opracowana na podstawie projektu budowlanego. Nie stanowi ona wiernego odwzorowania lokalu mieszkalnego, który powstanie w przyszłości. Karta służy wskazaniu położenia projektowanych pomieszczeń oraz usytuowania lokalu na kondygnacji.
 3. Powierzchnie oraz wymiary mogą ulec niewielkim zmianom w trakcie realizacji obiektu.



— ściana wewnętrzna - rozbieralna

— ściana zewnętrzna - nierozbieralna

0 1 2 5m

INWESTOR:
 LESZNOWOLA SPV 3 Sp. z o.o.
 02-593 Warszawa, ul. Żaryna 2B, budynek D

DEWELOPER:
 WHITE STONE DEVELOPMENT SP. Z O. O.
 02-593 Warszawa, ul. Żaryna 2B, budynek D

PROJEKTANT:
 ATI ARCHITEKTURA TECHNIKA INWESTYCJE
 02-785 Warszawa, ul. Nutki 3/5

3 pokoje
0 piętro
53.68 m²
68 lok.