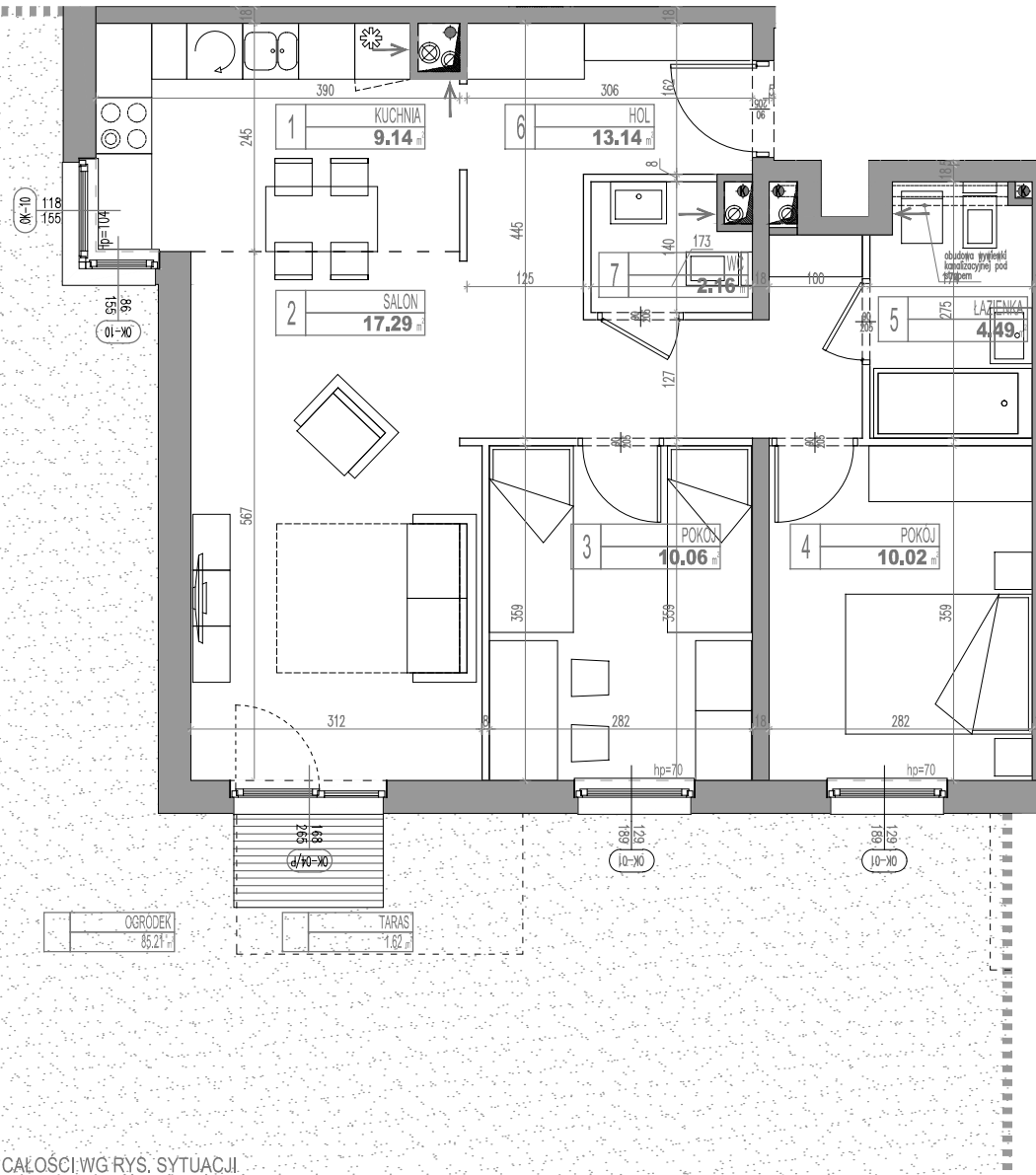


ZESPÓŁ PIĘCIU BUDYNKÓW MIESZKALNYCH WIELORODZINNYCH W ZAMIENIU, UL. WANILIOWA

gmina Lesznowola, powiat piaseczyński



OGRÓDEK W CAŁOŚCI WG RYS. SYTUACJI

- ściana wewnętrzna - rozbieralna

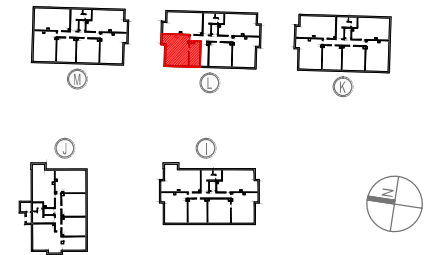
- ściana zewnętrzna - nierozbieralna



WIDOK



USYTOWANIE



ZESTAWIENIE POWIERZCHNI

bud. L	nr mieszk. 71	
1 KUCHNIA		9.14 m ²
2 SALON		17.29 m ²
3 POKÓJ		10.06 m ²
4 POKÓJ		10.02 m ²
5 ŁAZIENKA		4.49 m ²
6 HOL		13.14 m ²
7 WC		2.16 m ²
suma	66.30	m²
OGRÓDEK		85.21 m ²
TARAS		1.62 m ²

Uwagi: 1. Powierzchnie pomieszczeń podano z uwzględnieniem grubości tynków, zgodnie z normą PN-ISO 9836.
2. Niniejsza karta katalogowa została opracowana na podstawie projektu budowlanego. Nie stanowi ona wiernego odwzorowania lokalu mieszkalnego, który powstanie w przyszłości. Karta służy wskazaniu położenia projektowanych pomieszczeń oraz usytuowania lokalu na kondygnacji.
3. Powierzchnie oraz wymiary mogą ulec niewielkim zmianom w trakcie realizacji obiektu.

INWESTOR:
LESZNOWOLA SPV 3 Sp. z o.o.
02-593 Warszawa, ul. Żaryna 2B, budynek D

DEWELOPER:
WHITE STONE DEVELOPMENT SP. Z O. O.
02-593 Warszawa, ul. Żaryna 2B, budynek D

PROJEKTANT:
ATI ARCHITEKTURA TECHNIKA INWESTYCJE
02-785 Warszawa, ul. Nutki 3/5

3 pokoje
0 piętro
66.30 m²
71 lok.