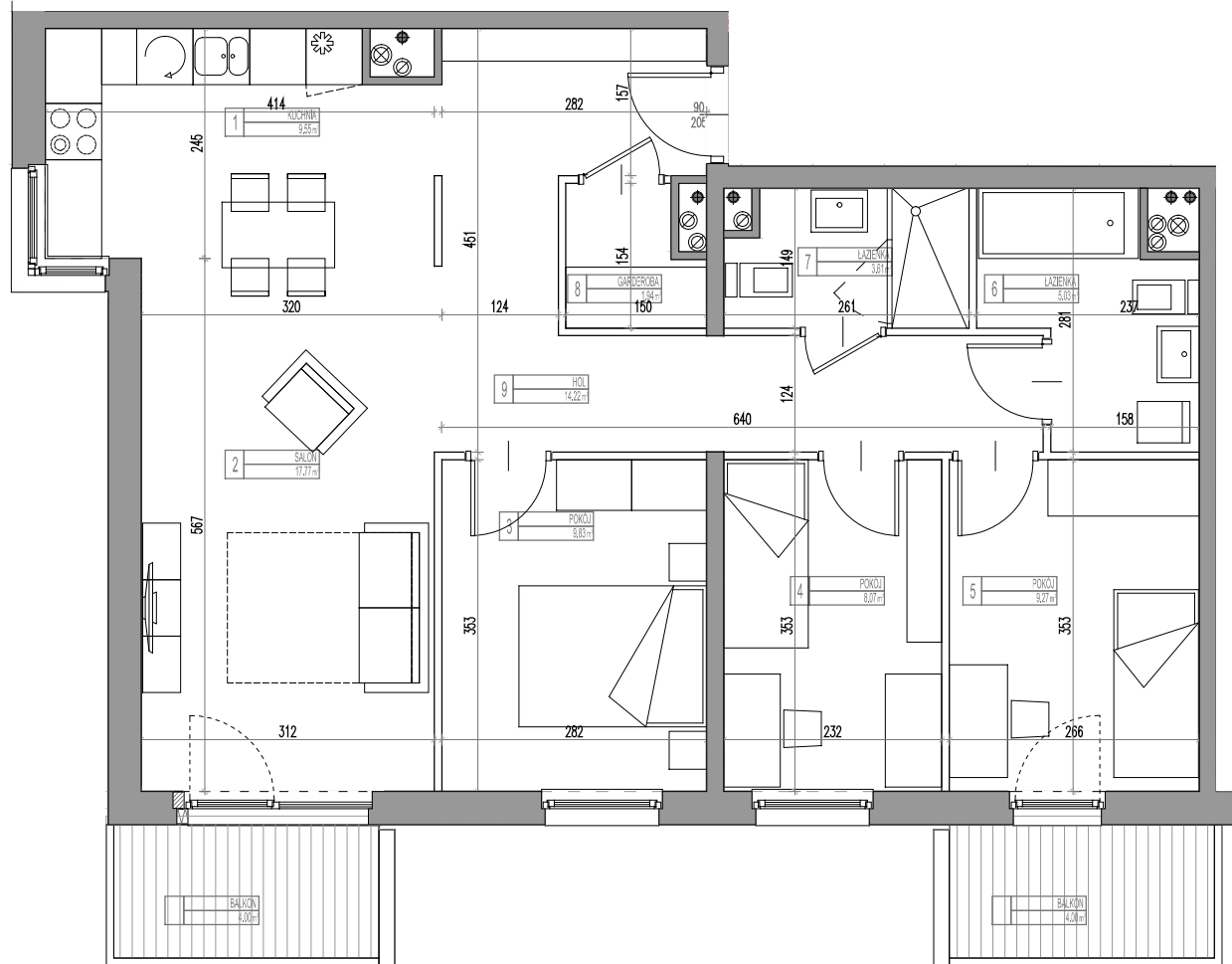


ZESPÓŁ TRZECH BUDYNKÓW MIESZKALNYCH WIELORODZINNYCH W ZAMIENIU, UL. WANILIOWA

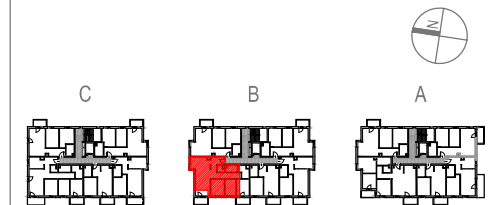
gmina Lesznowola, powiat piaseczyński



WIDOK



USYTOWANIE



ZESTAWIENIE POWIERZCHNI

bud. B nr mieszk. 43	
1 KUCHNIA	9.55 m ²
2 SALON	17.77 m ²
3 POKÓJ	9.83 m ²
4 POKÓJ	8.07 m ²
5 POKÓJ	9.27 m ²
6 ŁAZIENKA	5.03 m ²
7 ŁAZIENKA	3.61 m ²
8 GARDEROBA	1.94 m ²
9 HOL	14.22 m ²
suma	79.29 m²
BALKON	4.00 m ²
BALKON	4.12 m ²

- Uwagi: 1. Powierzchnie pomieszczeń podano z uwzględnieniem grubości tynków, zgodnie z normą PN-ISO 9836.
 2. Niniejsza karta katalogowa została opracowana na podstawie projektu budowlanego. Nie stanowi ona wiernego odwzorowania lokalu mieszkalnego, który powstanie w przyszłości. Karta służy wskazaniu położenia projektowanych pomieszczeń oraz usytuowania lokalu na kondygnacji.
 3. Powierzchnie oraz wymiary mogą ulec niewielkim zmianom w trakcie realizacji obiektu.

— ściana wewnętrzna - rozbieralna

— ściana zewnętrzna - nierozbieralna

0 1 2 5m

INWESTOR:
LESZNOWOLA SPV Sp. z o.o.
02-593 Warszawa, ul. Żaryna 2B, budynek D

DEWELOPER:
WHITE STONE DEVELOPMENT SP. Z O. O.
02-593 Warszawa, ul. Żaryna 2B, budynek D

PROJEKTANT:
ATI ARCHITEKTURA TECHNIKA INWESTYCJE
02-785 Warszawa, ul. Nutki 3/5

4 pokoje **3** piętro **79,29** m² **43** lok.