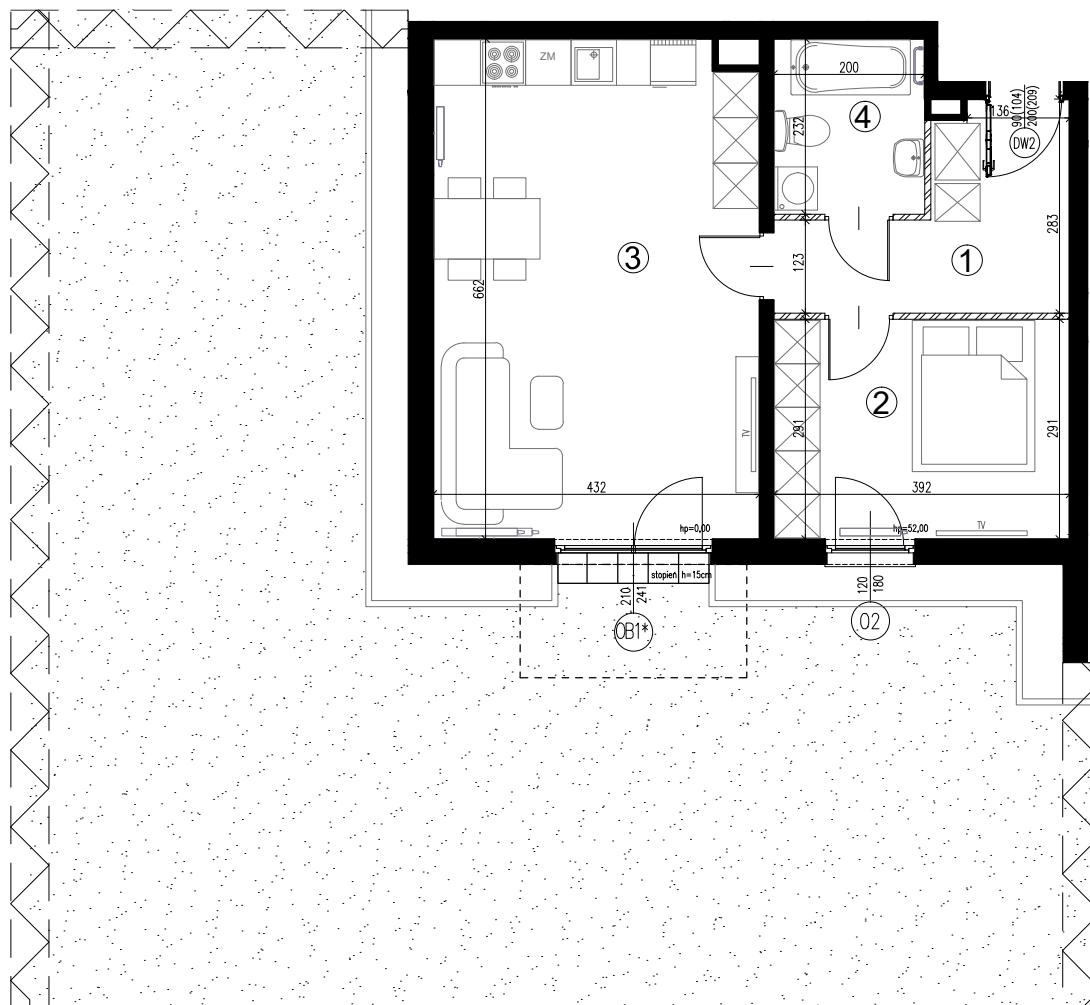




**10H.221** | powierzchnia: **51,54 (51,14) m<sup>2</sup>**  
 parter | 2 pokoje | ogródek **121,76 m<sup>2</sup>**

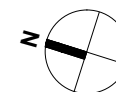
ZESPÓŁ SIĘDMIU BUDYKÓW MIESZKALNYCH  
 ZIELONE ZAMIENIE 6



ORIENTACJA



 ŚCIANY DZIAŁOWE  
 ŚCIANY NIEROZBIERALNE



**INWESTOR:**

ZIELONE ZAMIENIE SP. Z O.O.  
 ul. Żaryna 2B, 02-593 Warszawa

**DEWELOPER:**

WHITE STONE DEVELOPMENT SP. Z O.O.  
 ul. Żaryna 2B, 02-593 Warszawa

**PROJEKTANT:**

CITY architektki SP. Z O.O SP. K  
 ul. Lekarska 8, 00-610 Warszawa  
 ul. Piotra Skargi 15/1, 71-422 Szczecin

POWIERZCHNIA ZE ŚCIANAMI DZIAŁOWYMI		
Nr	NAZWA	POW.(m <sup>2</sup> )
1	PRZEDPOKÓJ	7.83
2	POKÓJ	11.20
3	POKÓJ Z ANEKSEM	28.00
4	ŁAZIENKA	4.51
SUMA		51.54
OGRÓDEK		121.76
POWIERZCHNIA Z WYŁĄCZENIEM ŚCIAN DZIAŁOWYCH		
Nr	NAZWA	POW.(m <sup>2</sup> )
1	PRZEDPOKÓJ	7.43
2	POKÓJ	11.20
3	POKÓJ Z ANEKSEM	28.00
4	ŁAZIENKA	4.51
SUMA		51.14
OGRÓDEK		121.76

UWAGI:

- \* OKNO Z BLENDAŃ OKIENNĄ
- WYMIAR PODANY W NAWIASIE DOTYCZY WYSOKOŚCI W ŚWIETLE MURU OD STRONY WEWNĘTRZNEJ
- Powierzchnia ogródka liczona do osi żywopłotu
- Powierzchnie pomieszczeń podano z uwzględnieniem grubości tynek, zgodnie z normą PN-ISO 9836
- Powierzchnie oraz wymiary mogą ulec niewielkim zmianom w trakcie realizacji obiektu.