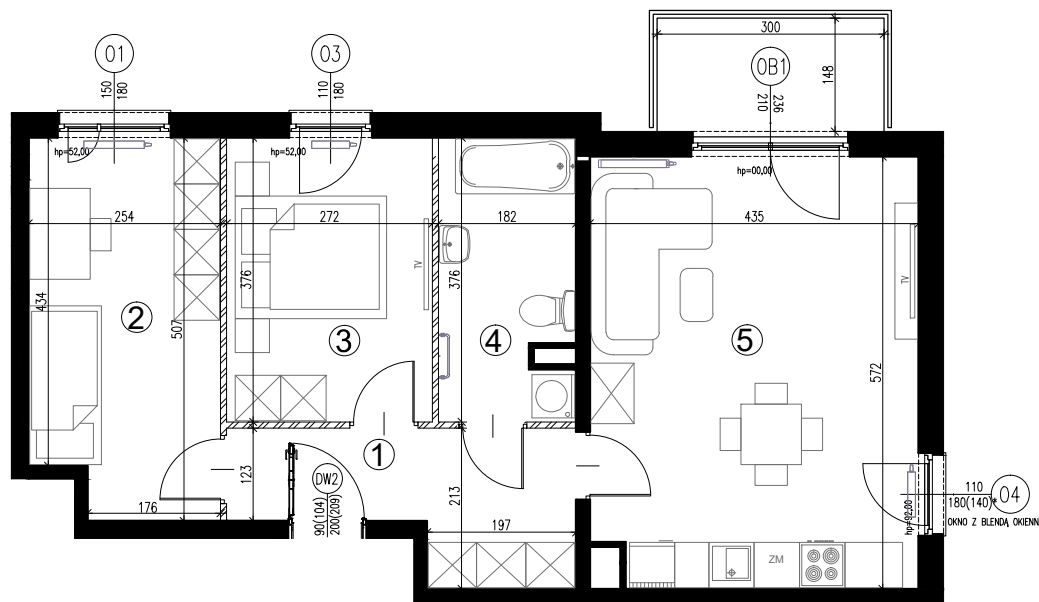
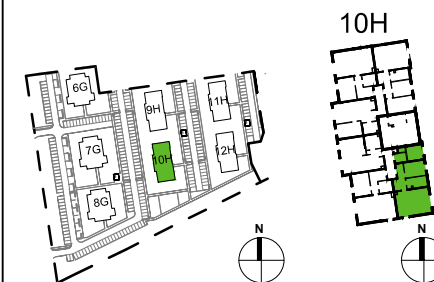


10H.223 | powierzchnia: **61,56 (60,07) m²**
 piętro I | 3 pokoje | balkon 4,44 m²

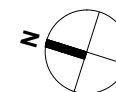
ZESPÓŁ SIĘDMIU BUDYKÓW MIESZKALNYCH
 ZIELONE ZAMIENIE 6



ORIENTACJA



 ŚCIANY DZIAŁOWE
 ŚCIANY NIEROZBIERALNE



INWESTOR:

ZIELONE ZAMIENIE SP. Z O.O
 ul. Żaryna 2B, 02-593 Warszawa

DEWELOPER:

WHITE STONE DEVELOPMENT SP. Z O.O
 ul. Żaryna 2B, 02-593 Warszawa

PROJEKTANT:

CITY architektki SP. Z O.O SP. K
 ul. Lekarska 8, 00-610 Warszawa
 ul. Piotra Skargi 15/1, 71-422 Szczecin

POWIERZCHNIA ZE ŚCIANAMI DZIAŁOWYMI		
Nr	NAZWA	POW.(m ²)
1	PRZEDPOKÓJ	7.58
2	POKÓJ	12.36
3	POKÓJ	10.60
4	ŁAZIENKA	6.74
5	POKÓJ Z ANEKSEM	24.28
SUMA		61.56
BALKON		4.44
POWIERZCHNIA Z WYŁĄCZENIEM ŚCIAN DZIAŁOWYCH		
Nr	NAZWA	POW.(m ²)
1	PRZEDPOKÓJ	7.25
2	POKÓJ	12.08
3	POKÓJ	10.03
4	ŁAZIENKA	6.43
5	POKÓJ Z ANEKSEM	24.28
SUMA		60.07
BALKON		4.44

UWAGI:
 * OKNO Z BLENDAŃ OKIENNA
 WYMIAR PODANY W NAWIASIE DOTYCZY WYSOKOŚCI
 W ŚWIETLE MURU OD STRONY WEWNĘTRZNEJ
 -Powierzchnie pomieszczeń podano z uwzględnieniem grubości
 tyńków, zgodnie z normą PN-ISO 9836
 -Powierzchnie oraz wymiary mogą ulec niewielkim zmianom w
 trakcie realizacji obiektu.