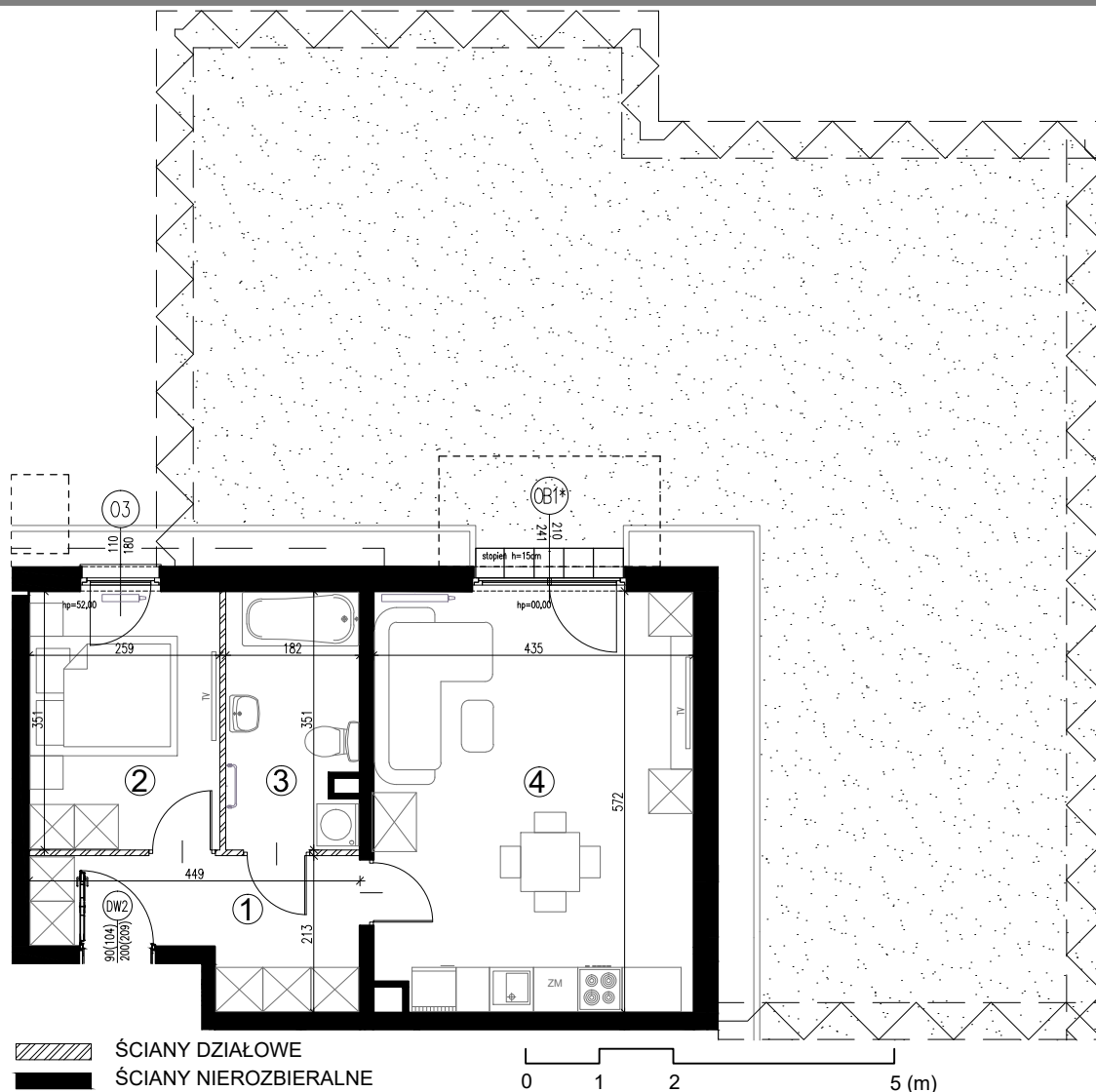
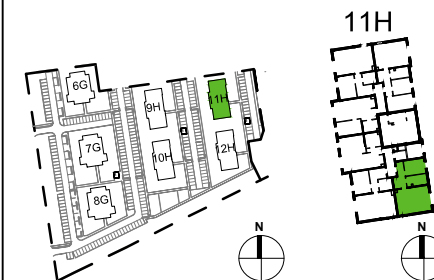


11H.241 | powierzchnia: **47,31 (46,45) m²**
 parter | 2 pokoje | ogródek **111,77 m²**

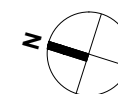
ZESPÓŁ SIĘDMIU BUDYKÓW MIESZKALNYCH
 ZIELONE ZAMIEŃIE 6



ORIENTACJA



▨ ŚCIANY DZIAŁOWE
 ■ ŚCIANY NIEROZBIERALNE



INWESTOR:

ZIELONE ZAMIEŃIE SP. Z O.O
 ul. Żaryna 2B, 02-593 Warszawa

DEWELOPER:

WHITE STONE DEVELOPMENT SP. Z O.O
 ul. Żaryna 2B, 02-593 Warszawa

PROJEKTANT:

CITY architekci SP. Z O.O SP. K
 ul. Lekarska 8, 00-610 Warszawa
 ul. Piotra Skargi 15/1, 71-422 Szczecin

POWIERZCHNIA ZE ŚCIANAMI DZIAŁOWYMI		
Nr	NAZWA	POW.(m ²)
1	PRZEDPOKÓJ	7.34
2	POKÓJ	9.24
3	ŁAZIENKA	6.36
4	POKÓJ Z ANEKSEM	24.37
SUMA		47.31
OGRÓDEK		
		111.77
POWIERZCHNIA Z WYŁĄCZENIEM ŚCIAN DZIAŁOWYCH		
Nr	NAZWA	POW.(m ²)
1	PRZEDPOKÓJ	7.10
2	POKÓJ	8.91
3	ŁAZIENKA	6.07
4	POKÓJ Z ANEKSEM	24.37
SUMA		46.45
OGRÓDEK		
		111.77

UWAGI:

- * OKNO Z BLENDAŃ OKIENNĄ
- WYMIAR PODANY W NAWIASIE DOTYCZY WYSOKOŚCI W ŚWIETLE MURU OD STRONY WEWNĘTRZNEJ
- Powierzchnia ogródka liczona do osi żywoplotu
- Powierzchnie pomieszczeń podano z uwzględnieniem grubości tynek, zgodnie z normą PN-ISO 9836
- Powierzchnie oraz wymiary mogą ulec niewielkim zmianom w trakcie realizacji obiektu.