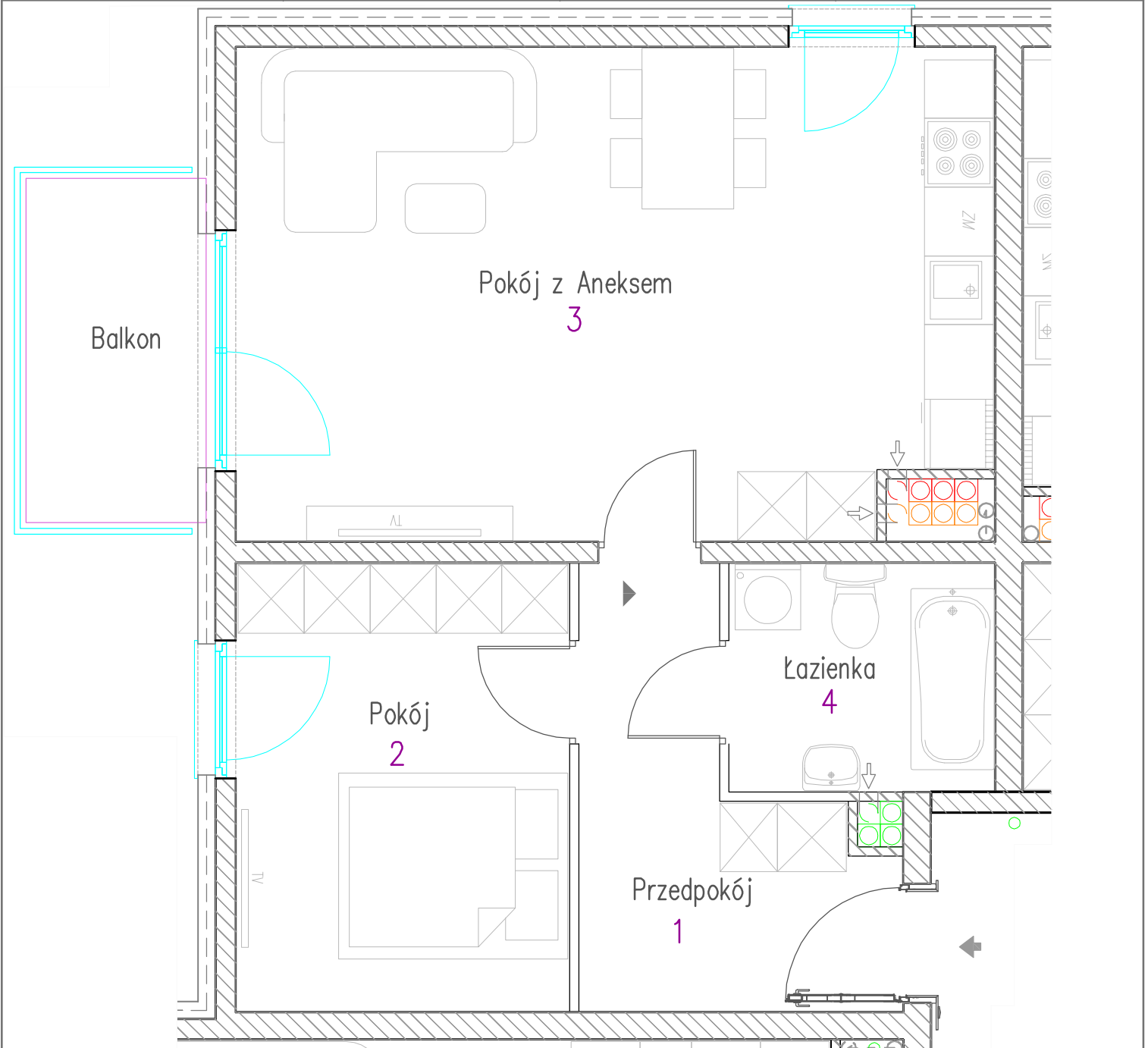
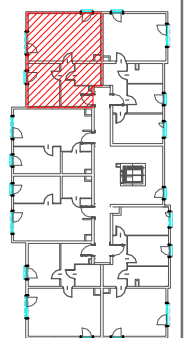


# METRYKA LOKALU

adres: Zamienie Czekoladowa 18	obręb: 141803_2.0032 nr działki: 20/1	nr klatki: -	kondygnacja: IV (piętro 3)
funkcja lokalu: Lokal mieszkalny	nr lokalu: 23	powierzchnia lokalu: 51.56m <sup>2</sup> (51.00m <sup>2</sup> )	nr budowlany: 12H .287



Lp.	Przeznaczenie	Pow. w m <sup>2</sup>
1	Przedpokój	7.51
2	Pokój	11.27
3	Pokój z aneks.	27.65
4	Łazienka	4.57
Razem		51.00
Powierzchnia ze ścianami działowymi		51.56
Pow. ścian działowych		0.56
Balkon		4.46



Obliczył zgodnie z normą PN ISO 9836:2015 z włączeniem ścian możliwych do demontażu do powierzchni.  
 Tomasz Kurowicki i Dorota Latos  
 Granica lokalu zgodna ze stanem faktycznym na 08.2023r.

- ściany nierozbieralne
- ściany działowe

