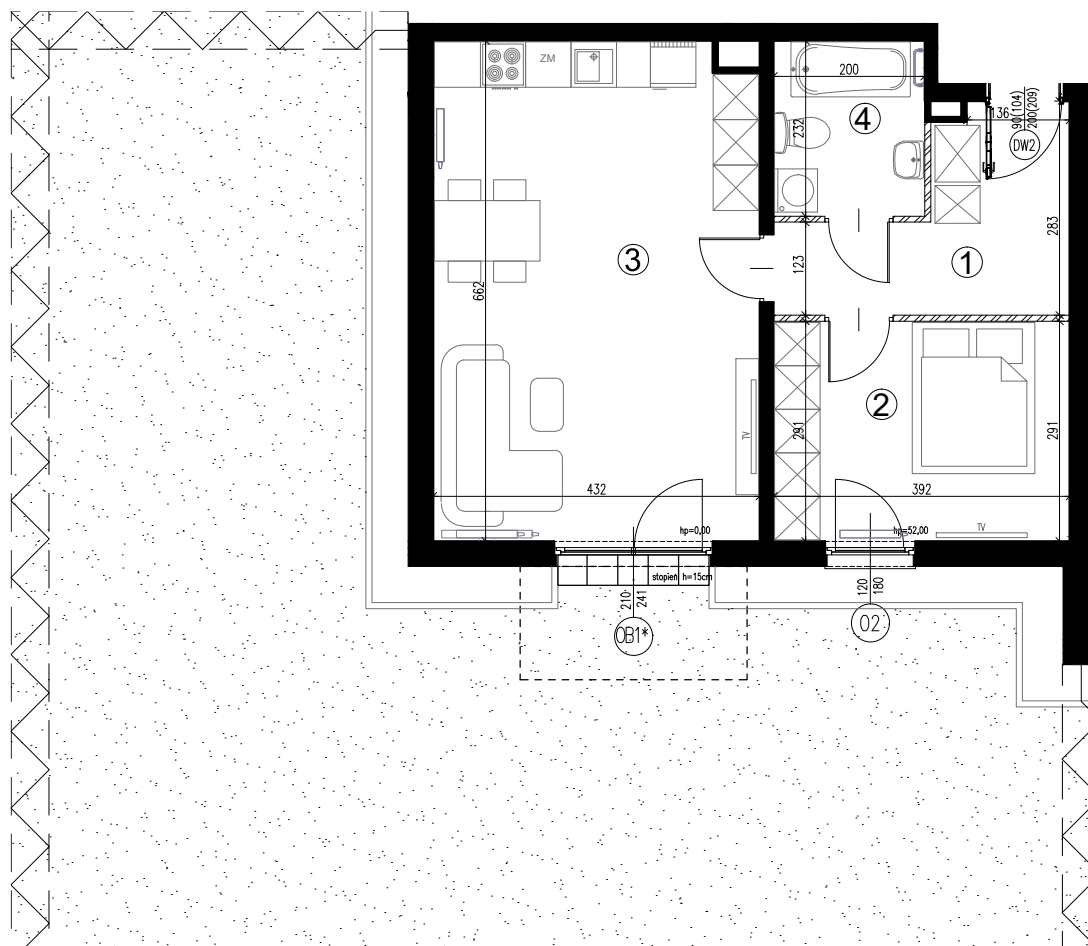
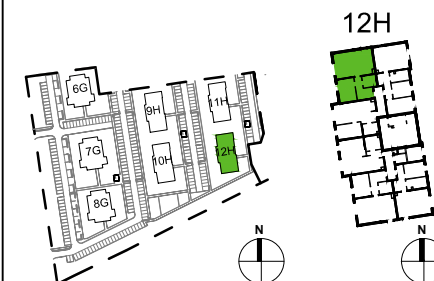




**12H.269** | powierzchnia: **51,54 (51,14) m<sup>2</sup>**  
 parter | 2 pokoje | ogródek **128,71 m<sup>2</sup>**

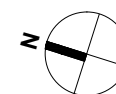
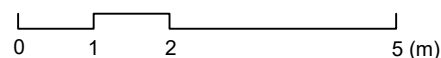
ZESPÓŁ SIĘDMIU BUDYKÓW MIESZKALNYCH  
 ZIELONE ZAMIEŃIE 6



ORIENTACJA



 ŚCIANY DZIAŁOWE  
 ŚCIANY NIEROZBIERALNE



**INWESTOR:**

ZIELONE ZAMIEŃIE SP. Z O.O  
 ul. Żaryna 2B, 02-593 Warszawa

**DEWELOPER:**

WHITE STONE DEVELOPMENT SP. Z O.O  
 ul. Żaryna 2B, 02-593 Warszawa

**PROJEKTANT:**

CITY architektki SP. Z O.O SP. K  
 ul. Lekarska 8, 00-610 Warszawa  
 ul. Piotra Skargi 15/1, 71-422 Szczecin

POWIERZCHNIA ZE ŚCIANAMI DZIAŁOWYMI		
Nr	NAZWA	POW.(m <sup>2</sup> )
1	PRZEDPOKÓJ	7.83
2	POKÓJ	11.20
3	POKÓJ Z ANEKSEM	28.00
4	ŁAZIENKA	4.51
SUMA		51.54
OGRÓDEK		128.71
POWIERZCHNIA Z WYŁĄCZENIEM ŚCIAN DZIAŁOWYCH		
Nr	NAZWA	POW.(m <sup>2</sup> )
1	PRZEDPOKÓJ	7.43
2	POKÓJ	11.20
3	POKÓJ Z ANEKSEM	28.00
4	ŁAZIENKA	4.51
SUMA		51.14
OGRÓDEK		128.71

UWAGI:

\* OKNO Z BLENDAŃ OKIENNĄ

WYMIAR PODANY W NAWIASIE DOTYCZY WYSOKOŚCI  
 W ŚWIETLE MURU OD STRONY WEWNĘTRZNEJ

-Powierzchnia ogródka liczona do osi żywopłotu

-Powierzchnie pomieszczeń podano z uwzględnieniem grubości  
 tynków, zgodnie z normą PN-ISO 9836

-Powierzchnie oraz wymiary mogą ulec niewielkim zmianom w  
 trakcie realizacji obiektu.