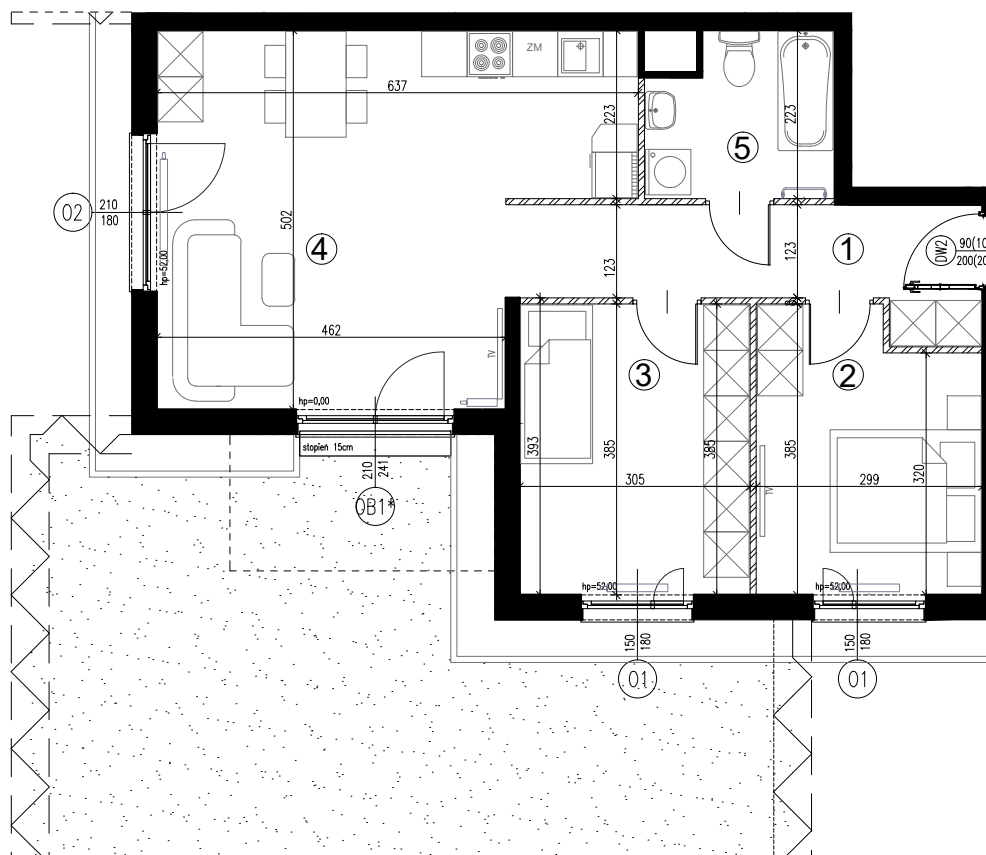
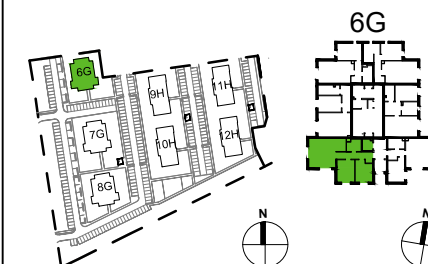


6G.122 | powierzchnia: **63,88 (62,06) m²**
 parter | 3 pokoje | ogródek **83,47 m²**

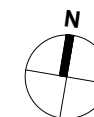
ZESPÓŁ SIĘDMIU BUDYKÓW MIESZKALNYCH
 ZIELONE ZAMIEŃIE 6



ORIENTACJA



 ŚCIANY DZIAŁOWE
 ŚCIANY NIEROZBIERALNE



INWESTOR:

ZIELONE ZAMIEŃIE SP. Z O.O.
 ul. Żaryna 2B, 02-593 Warszawa

DEWELOPER:

WHITE STONE DEVELOPMENT SP. Z O.O.
 ul. Żaryna 2B, 02-593 Warszawa

PROJEKTANT:

CITY architekci SP. Z O.O SP. K
 ul. Lekarska 8, 00-610 Warszawa
 ul. Piotra Skargi 15/1, 71-422 Szczecin

POWIERZCHNIA ZE ŚCIANAMI DZIAŁOWYMI		
Nr	NAZWA	POW.(m ²)
1	PRZEDPOKÓJ	8.95
2	POKÓJ	10.87
3	POKÓJ	11.92
4	POKÓJ Z ANEKSEM	26.94
5	ŁAZIENKA	5.20
SUMA		63.88
POWIERZCHNIA Z WYŁĄCZENIEM ŚCIAN DZIAŁOWYCH		
Nr	NAZWA	POW.(m ²)
1	PRZEDPOKÓJ	8.34
2	POKÓJ	10.46
3	POKÓJ	11.54
4	POKÓJ Z ANEKSEM	26.75
5	ŁAZIENKA	4.97
SUMA		62.06
OGRÓDEK		83.47

UWAGI:

* OKNO Z BLENDAŃ OKIENNĄ

WYMIAR PODANY W NAWIASIE DOTYCZY WYSOKOŚCI
 W ŚWIETLE MURU OD STRONY WEWNĘTRZNEJ

-Powierzchnia ogródka liczona do osi żywopłotu

-Powierzchnie pomieszczeń podano z uwzględnieniem grubości
 tynków, zgodnie z normą PN-ISO 9836

-Powierzchnie oraz wymiary mogą ulec niewielkim zmianom w
 trakcie realizacji obiektu.